



## TISTELJÄRNET



Tisteljärnet 1-2  
Genvägen 11-9

Byggnadsår 1909, uppfört genom AB Stockholms Trädgårdsstäder.

1 1/2 vån dubbelhus av tegel med gul sprutputs. Brutet tak med 2-kupigt rött tegel.

1974 nybyggd veranda (1).



Tisteljärnet 3  
Krokvägen 24

Byggnadsår 1910, sign "R.EN", uppfört genom AB Stockholms Trädgårdsstäder.

1 1/2 vån trähus med grå spritputs och brun panel på förvandring. Sadeltak med 2-kupigt rött tegel.



Tisteljärnet 4  
Krokvägen 26

Byggnadsår 1910, sign "R.EN", uppfört genom AB Stockholms Trädgårdsstäder.

1 1/2 vån trähus med grå eternit. Sadeltak med 2-kupigt rött tegel.

1957 fasadbeklädnad.



Tisteljärnet 5  
Krokvägen 28

Byggnadsår 1910, sign "R.EN", uppfört genom AB Stockholms Trädgårdsstäder.

1 1/2 vån trähus med grå eternit. Sadeltak med 2-kupigt rött tegel.



Tisteljärnet 6  
Lilla Gränd 2

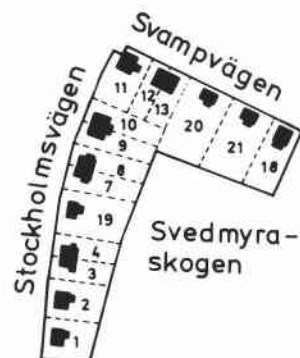
Byggnadsår 1910, sign "R.EN", uppfört genom AB Stockholms Trädgårdsstäder.

1 1/2 vån trähus med grå spritputs. Sadeltak med 2-kupigt svart tegel.

Tisteljärnet 13  
Stockholmsvägen 33

Byggnadsår 1922, arkitekt S A Andrén.

2 vån trähus med brun sprutputs. Valmat sadeltak med 1-kupigt rött tegel.



## TOFSSKIVLINGEN

Tofsskivlingen 1  
Stockholmsvägen 93

Byggnadsår 1926, arkitekt E Engström.

1 1/2 vån trähus med brun spritputs. Sadeltak med 2-kupigt rött tegel.

Ursprunglig karaktär.



Tofsskivlingen 2  
Stockholmsvägen 91

Byggnadsår 1926, arkitekt E Engström.

1 1/2 vån trähus med gul stående locklistpanel. Sadeltak med 2-kupigt rött tegel.

Ursprunglig karaktär.



Tofsskivlingen 3-4  
Stockholmsvägen 89-87

Byggnadsår 1926, arkitekt E Engström.

1 1/2 vån dubbelhus av trä med röd stående locklistpanel. Sadeltak med 2-kupigt rött tegel.

Ursprunglig karaktär.



Tofsskivlingen 7-8  
Stockholmsvägen 81-79

Byggnadsår 1926, arkitekt E Engström.

1 1/2 vån dubbelhus av trä med brun stående locklistpanel. Sadeltak med 2-kupigt rött tegel.

Ursprunglig karaktär.



Tofsskivlingen 9-10  
Stockholmsvägen 77-75

Byggnadsår 1926, arkitekt E Engström.

1 1/2 vån dubbelhus av trä med gul stående locklistpanel. Sadeltak med 2-kupigt rött tegel.

Ursprunglig karaktär.



Tofsskivlingen 11  
Svampvägen 140

Byggnadsår 1926, arkitekt E Engström.

1 1/2 vån trähus med brun stående locklistpanel. Sadeltak med 2-kupigt rött tegel.



Tofsskivlingen 12-13  
Svampvägen 142-144

Byggnadsår 1927, arkitekt E Engström.

1 1/2 vån dubbelhus av tegel med beige sprutputs. Sadeltak med 1-kupigt rött tegel.



Tofsskivlingen 18  
Svampvägen 154

Byggnadsår 1926, tillverkare A V Holm AB.

1 1/2 vån trähus med grå sprutputs. Sadeltak med 2-kupigt rött tegel.



Tofsskivlingen 19  
Stockholmsvägen 83-85

Byggnadsår 1936, uppfört genom Småstugebyrån. Typhus XV.

1 1/2 vån trähus med gul sprutputs. Sadeltak med 2-kupigt rött betongtegel.



Tofsskivlingen 20  
Svampvägen 146

Byggnadsår 1936, uppfört genom Småstugebyrån. Typhus XV.

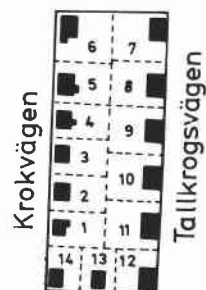
1 1/2 vån trähus med gul stående locklistpanel. Sadeltak med 2-kupigt brunt betongtegel.



Tofsskiplingen 21  
Svampvägen 150

Byggnadsår 1936, uppfört genom Småstugebyrån.  
Typhus XV.

1 1/2 vån trähus med grå stavpanel och brun lackpanel i gavelröset. Sadeltak med 1-kupigt rött tegel.



## TOPPMURKLAN

Toppmurklan 1  
Krokvägen 93

Byggnadsår 1926, arkitekt E Engström.

1 1/2 vån trähus med brun stående locklistpanel.  
Sadeltak med 2-kupigt rött tegel.

Ursprunglig karaktär.



Toppmurklan 2  
Krokvägen 91

Byggnadsår 1926, arkitekt E Engström.

1 1/2 vån trähus med gråbrun spritputs. Sadeltak med 2-kupigt rött tegel.



Toppmurklan 3  
Krokvägen 89

Byggnadsår 1927, arkitekt K Karlsson.

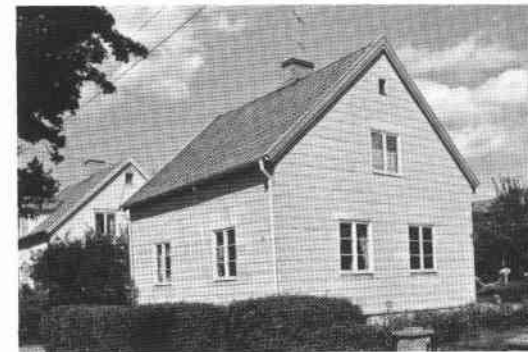
1 1/2 vån trähus med gul spritputs. Sadeltak med 2-kupigt rött tegel.



Toppmurklan 4  
Krokvägen 87

Byggnadsår 1926, arkitekt E Engström.

1 1/2 vån trähus med grå eternit. Sadeltak med 2-kupigt rött tegel.



Toppmurklan 5  
Krokvägen 85

Byggnadsår 1927, arkitekt E Engström.

1 1/2 vån trähus med gul stående locklistpanel.  
Sadeltak med 1-kupigt rött tegel.



Toppmurklan 6  
Krokvägen 83

Byggnadsår 1927, arkitekt E Engström.

1 1/2 vån trähus med brun stående locklistpanel.  
Sadeltak med 2-kupigt rött tegel.

Ursprunglig karaktär.



Toppmurklan 7  
Tallkrogsvägen 10

Byggnadsår 1927, arkitekt E Engström.

2 vån flerfamiljshus av trä med grå sprutputs.  
Sadeltak med 2-kupigt rött tegel.



Toppmurklan 8  
Tallkrogsvägen 12

Byggnadsår 1928, arkitekt N Karlsson.

2 vån flerfamiljshus av trä med brun sprutputs.  
Sadeltak med 2-kupigt rött tegel.



Toppmurklan 9  
Tallkrogsvägen 14

Byggnadsår 1927, arkitekt E Engström.

2 vån flerfamiljshus av trä med vit slätputs.  
Sadeltak med 2-kupigt rött tegel.

Ursprunglig karaktär.



Toppmurklan 10  
Tallkrogsvägen 16

Byggnadsår 1927, arkitekt E Engström.

2 vån flerfamiljshus av trä med grå sprutputs.  
Sadeltak med 2-kupigt rött tegel.



Toppmurklan 11  
Tallkrogsvägen 18

Byggnadsår 1928, arkitekt E Engström.

2 vån flerfamiljshus av trä med grå sprutputs.  
Sadeltak med 2-kupigt rött tegel.



Toppmurklan 12  
Tallkrogsvägen 20

Byggnadsår 1927, arkitekt N Karlsson.

2 vån flerfamiljshus med grå sprutputs.  
Sadeltak med 2-kupigt rött tegel.



Toppmurklan 13  
Kantarellvägen 21

Byggnadsår 1928, arkitekt E Engström.

1 1/2 vån trähus med gul stående locklistpanel.  
Sadeltak med 2-kupigt rött tegel.

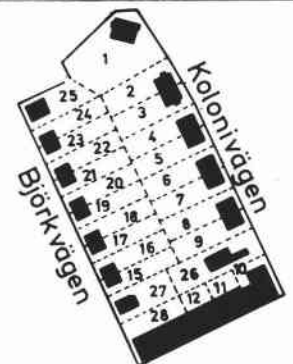
Ursprunglig karaktär.



Toppmurklan 14  
Krokvägen 95

Byggnadsår 1928, arkitekt E Engström.

1 1/2 vån trähus med grå eternit. Sadeltak med  
2-kupigt rött tegel.



## TORPAREN

Torparen 1  
Kolonivägen 26

Byggnadsår omkring 1910.

2 vån enfamiljshus med vit slätputs. Valmat sadeltak med 2-kupigt rött tegel.

Ursprunglig karaktär.







Torparen 2-3  
Kolonivägen 28-30

Byggnadsår 1909, arkitekt V Bodin, uppfört av Lant-  
egendomsnämnden. Typhus III.

2 1/2 vån flerfamiljshus av tegel med rödbrun sprut-  
puts. Brutet och valmat tak med 2-kupigt rött tegel.

Ursprunglig karaktär.



Torparen 4-5  
Kolonivägen 32-34

Byggnadsår 1909, arkitekt V Bodin, uppfört av Lant-  
egendomsnämnden. Typhus III.

2 1/2 vån flerfamiljshus av tegel med brun sprutputs.  
Brutet och valmat tak med 2-kupigt rött tegel.

Ursprunglig karaktär.



Torparen 6-7  
Kolonivägen 36-38

Byggnadsår 1909, arkitekt V Bodin, uppfört av Lant-  
egendomsnämnden. Typhus III.

2 1/2 vån flerfamiljshus av tegel med gul sprutputs.  
Brutet tak med 2-kupigt rött tegel.

Ursprunglig karaktär.



Torparen 8-9  
Kolonivägen 40-42

Byggnadsår 1909, arkitekt V Bodin, uppfört av Lant-  
egendomsnämnden. Typhus III.

2 1/2 vån flerfamiljshus av tegel med brunröd sprut-  
puts. Brutet tak med valmade gavelspetsar och  
2-kupigt rött tegel.

Ursprunglig karaktär.



Torparen 10-11  
Handelsvägen 12-14

Byggnadsår 1910, arkitekt G Larsson och G E Petterson,  
uppfört av Kooperativa Bostadsföreningen.

2 1/2 vån flerfamiljshus av tegel med röd spritputs.  
Brutet tak med svart plåt.

Ursprunglig karaktär.



Torparen 12  
Handelsvägen 16

Byggnadsår 1909, arkitekt V Bodin, uppfört av  
Kooperativa Bostadsföreningen.

3 vån affärs- och bostadshus av tegel med röd slät-  
puts. Brutet tak med svart plåt.

Ursprunglig karaktär.

Torparen 15-16  
Björkvägen 41-39

Byggnadsår 1910, arkitekt V Bodin, uppfört av  
 Lantegendomsnämnden. Typhus II.

1 1/2 vån dubbelhus av tegel med grå sprutputs.  
 Valmat sadeltak med 2-kupigt rött tegel.



Torparen 17-18  
Björkvägen 37-35

Byggnadsår 1910, arkitekt V Bodin, uppfört av  
 Lantegendomsnämnden. Typhus II.

1 1/2 vån dubbelhus av tegel med grå slätputs (17)  
 och grå sprutputs (18). Valmat sadeltak med  
 2-kupigt rött tegel.

1924 tillbyggt (18).



Torparen 19-20  
Björkvägen 33-31

Byggnadsår 1910, arkitekt V Bodin, uppfört av  
 Lantegendomsnämnden. Typhus II.

1 1/2 vån dubbelhus av tegel med grå sprutputs.  
 Valmat sadeltak med 2-kupigt rött tegel.

1931 till- och ombyggnad (20).



Torparen 21-22  
Björkvägen 29-27

Byggnadsår 1910, arkitekt V Bodin, uppfört av  
 Lantegendomsnämnden. Typhus II.

1 1/2 vån dubbelhus av tegel med röd slätputs.  
 Valmat sadeltak med 2-kupigt rött tegel.



Torparen 23-24  
Björkvägen 25-23

Byggnadsår 1910, arkitekt V Bodin, uppfört av  
 Lantegendomsnämnden. Typhus II.

1 1/2 vån dubbelhus av tegel med gul slätputs.  
 Valmat sadeltak med 2-kupigt rött tegel.





Torparen 25  
Björkvägen 21

Byggnadsår 1909, arkitekt K A Vallin.

1 1/2 vån trähus med röd liggande fasspångpanel.  
Brutet tak med 2-kupigt rött tegel.

Ursprunglig karaktär.



Torparen 26  
Kolinivägen 44

Byggnadsår 1974.

1 1/2 vån trähus med vitslammat tegel och grå  
stående träpanel. Sadeltak med 2-kupigt rött betong-  
tegel.



Torparen 27  
Björkvägen 43

Byggnadsår 1923.

2 vån trähus med brun stående locklistpanel. Tälttak  
med 1-kupigt rött tegel.

Ursprunglig karaktär.



Torparen 28  
Handelsvägen 18-20

Byggnadsår 1929.

3 vån affärs- och bostadshus av tegel med röd slammad  
fasad. Valmat sadeltak med röd plåt.

Ursprunglig karaktär.



## TRATTSKIVLINGEN



### Trattskivlingen 2

Sockenvägen 460, Skogsvägen 39

Byggnadsår 1927, arkitekt E Engström.

1 1/2 vån trähus med gul stående locklistpanel.  
Sadeltak med 1-kupigt rött tegel.

Ursprunglig karaktär.



### Trattskivlingen 3

Sockenvägen 462

Byggnadsår 1927, arkitekt N Karlsson.

1 1/2 vån trähus med fasadelement och vit sprut-  
puts. Sadeltak med 2-kupigt rött tegel.



### Trattskivlingen 4

Sockenvägen 464

Byggnadsår 1926, arkitekt E Engström.

1 1/2 vån trähus med grå eternit. Sadeltak med  
2-kupigt rött tegel.



### Trattskivlingen 5

Sockenvägen 466

Byggnadsår 1927, arkitekt E Engström.

1 1/2 vån trähus med fasadelement och vit sprut-  
puts. Sadeltak med svart eternit.



### Trattskivlingen 6

Sockenvägen 468

Byggnadsår 1926, arkitekt E Engström.

1 1/2 vån trähus med brun stående locklistpanel.  
Sadeltak med 2-kupigt rött tegel.

Ursprunglig karaktär.



Trattskivlingen 7  
Krokvägen 64

Byggnadsår 1926, arkitekt E Engström.

1 1/2 vån trähus med ljusgul stående locklistpanel.  
Sadeltak med 2-kupigt rött tegel.

Ursprunglig karaktär.



Trattskivlingen 8  
Krokvägen 66

Byggnadsår 1927, arkitekt E Engström.

1 1/2 vån trähus med gråbrun spritputs. Sadeltak  
med 2-kupigt rött tegel.

Ursprunglig karaktär.



Trattskivlingen 9  
Svampvägen 189

Byggnadsår 1926, arkitekt E Engström.

1 1/2 vån trähus med brun spritputs. Sadeltak med  
1-kupigt rött tegel.

Ursprunglig karaktär.



Trattskivlingen 14  
Svampvägen 179

Byggnadsår 1928, arkitekt E Engström.

1 1/2 vån trähus med gulvit stående locklistpanel.  
Sadeltak med 2-kupigt rött tegel.

Ursprunglig karaktär.



Trattskivlingen 15  
Svampvägen 187

Byggnadsår 1937, uppfört genom Småstugebyrån.  
Typhus XV.

1 1/2 vån trähus med ljusgul stående locklistpanel.  
Sadeltak med 1-kupigt rött tegel.



Trattskivlingen 16  
Svampvägen 185

Byggnadsår 1937, uppfört genom Småstugebyrån.  
Typhus XV.

1 1/2 vån trähus med gulvit stående locklistpanel.  
Sadeltak med 1-kupigt rött tegel.



Trattskivlingen 17  
Svampvägen 183

Byggnadsår 1936, uppfört genom Småstugebyrån.  
Typhus XV.

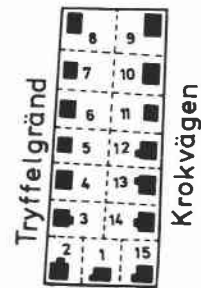
1 1/2 vån trähus med vit stående locklistpanel.  
Sadeltak med 1-kupigt rött tegel.



Trattskivlingen 18  
Svampvägen 181

Byggnadsår 1937, uppfört genom Småstugebyrån.  
Typhus XV.

1 1/2 vån trähus med vit eternit. Sadeltak med  
1-kupigt rött tegel.



## TRYFFELN

Tryffeln 1  
Kantarellvägen 15

Byggnadsår 1926, arkitekt E Engström.

1 1/2 vån trähus med grå eternit. Sadeltak med  
2-kupigt rött tegel.



Tryffeln 2  
Kantarellvägen 13

Byggnadsår 1926, arkitekt E Engström.

1 1/2 vån trähus med grå eternit. Sadeltak med  
2-kupigt rött tegel.



Tryffeln 3  
Tryffelgränd 11

Byggnadsår 1927, arkitekt E Engström.

1 1/2 vån trähus med brun spritputs. Brutet tak  
med 2-kupigt rött tegel.

Ursprunglig karaktär.





Tryffeln 4  
Tryffelgränd 9

Byggnadsår 1926, arkitekt E Engström.

1 1/2 vån trähus med röd stående locklistpanel.  
Brutet tak med 2-kupigt rött tegel.

Ursprunglig karaktär.



Tryffeln 5  
Tryffelgränd 7

Byggnadsår 1929, arkitekt E Engström.

1 1/2 vån trähus med grön puts. Brutet tak med  
2-kupigt rött tegel.

Ursprunglig karaktär.



Tryffeln 6  
Tryffelgränd 5

Byggnadsår 1927, arkitekt E Engström.

1 1/2 vån trähus med gul stående locklistpanel.  
Brutet tak med 2-kupigt rött tegel.

Ursprunglig karaktär.



Tryffeln 7  
Tryffelgränd 3

Byggnadsår 1932.

1 1/2 vån trähus med gul stående locklistpanel.  
Brutet tak med 2-kupigt rött tegel.



Tryffeln 8  
Tryffelgränd 1

Byggnadsår 1926, arkitekt E Engström.

1 1/2 vån trähus med gul stående locklistpanel.  
Sadeltak med 2-kupigt rött tegel.

Ursprunglig karaktär.



Tryffeln 9  
Krokvägen 70

Byggnadsår 1926, arkitekt E Engström.

1 1/2 vån trähus med brun spritputs. Sadeltak med  
2-kupigt rött tegel.

Ursprunglig karaktär.



Tryffeln 10  
Krokvägen 72

Byggnadsår 1927, arkitekt E Engström.

1 1/2 vån trähus med grå eternit. Sadeltak med 2-kupigt rött tegel.



Tryffeln 11  
Krokvägen 74

Byggnadsår 1927, arkitekt E Engström.

1 1/2 vån trähus med grå sprutputs. Sadeltak med 2-kupigt rött tegel.



Tryffeln 12  
Krokvägen 76

Byggnadsår 1927, arkitekt E Engström.

1 1/2 vån trähus med grå skrapad puts. Sadeltak med 2-kupigt rött tegel.

Ursprunglig karaktär.



Tryffeln 13  
Krokvägen 78

Byggnadsår 1927, arkitekt G Karland.

1 1/2 vån trähus med rosa spritputs. Sadeltak med 2-kupigt rött betongtegel.

Ursprunglig karaktär.



Tryffeln 14  
Krokvägen 80

Byggnadsår 1927, arkitekt E Engström.

1 1/2 vån trähus med gul stående locklistpanel. Sadeltak med 2-kupigt rött tegel.

Ursprunglig karaktär.



Tryffeln 15  
Krokvägen 82

Byggnadsår 1928, arkitekt E Engström.

1 1/2 vån trähus med grön stående locklistpanel. Sadeltak med 2-kupigt svart betongtegel.





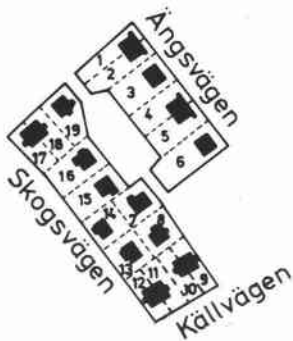
## TUVAN

Tuvan 1-9  
Krokvägen 48-56

Byggnadsår 1945, uppfört genom Småstugebyrån.  
Typhus XVIII.

1 vån radhus av trä med gul stående locklistpanel.  
Sadeltak med 2-kupigt rött tegel.

Ursprunglig karaktär.



## TÄCKDIKET

Täckdiket 1-2  
Ängsvägen 12-14

Byggnadsår 1909, arkitekt troligen R Arborelius,  
uppfört genom AB Stockholms Trädgårdsstäder. Typhus V.

2 vån dubbelhus av tegel med gul slät- och spritputs.  
Brutet tak med 2-kupigt rött tegel.

Ursprunglig karaktär.



Täckdiket 3  
Ängsvägen 16

Byggnadsår 1909, uppfört genom AB Stockholms Trädgårdsstäder.

1 1/2 vån trähus med vit slätputs och röd panel på  
förvandring. Sadeltak med 2-kupigt rött tegel.

Täckdiket 4-5  
Ängsvägen 18-20

Byggnadsår 1909, arkitekt troligen R Arborelius,  
uppfört genom AB Stockholms Trädgårdsstäder. Typhus V.

2 vån dubbelhus av trä med gul sprit- och slätputs.  
Brutet tak med 2-kupigt rött tegel.

Ursprunglig karaktär.



Täckdiket 6  
 Ängsvägen 22

Byggnadsår 1909, sign "R.EN", uppfört genom AB Stockholms Trädgårdsstäder. Typhus VII.

1 1/2 vån trähus med röd liggande fasspåtpanel. Sadeltak med 2-kupigt rött tegel.



Täckdiket 7  
 Vinkelvägen 4

Byggnadsår 1923, arkitekt E Engström.

1 1/2 vån trähus med grå spritputs. Brutet tak med 2-kupigt rött tegel.

Ursprunglig karaktär.



Täckdiket 8  
 Vinkelvägen 6

Byggnadsår 1909, arkitekt C A Andersson och A H Forsberg. Typhus IV.

1 1/2 vån trähus med ljusgul liggande fasspåtpanel. Sadeltak med röd plåt.



Täckdiket 9-10  
 Källvägen 30-32

Byggnadsår 1909, arkitekt S A Andrén.

1 1/2 vån dubbelhus av trä med röd liggande fasspåtpanel. Brutet tak med röd plåt.

Ursprunglig karaktär.



Täckdiket 11-12  
 Källvägen 34, Skogsvägen 25

Byggnadsår 1909.

1 1/2 vån dubbelhus av trä med grå eternit. Brutet tak med röd plåt.



Täckdiket 13  
Skogsvägen 23

Byggnadsår 1910, arkitekt C A Andersson och A H Forsberg. Typhus IV.

1 1/2 vån trähus med gul eternit. Sadeltak med 2-kupigt rött tegel.

1925 inbyggd veranda, 1958 fasadbeklädnad.



Täckdiket 14  
Skogsvägen 21

Byggnadsår 1910, ritning från Lantegendomsnämnden (S A Andrén).

1 1/2 vån trähus med brun spritputs. Brutet tak med röd plåt.



Täckdiket 15  
Skogsvägen 19

Byggnadsår 1909. Typhus X.

1 1/2 vån trähus med grå sprutputs. Sadeltak med 2-kupigt svart betongtegel.



Täckdiket 16  
Skogsvägen 17

Byggnadsår 1909. Typhus X.

1 1/2 vån trähus med röd eternit. Sadeltak med 2-kupigt rött tegel.



Täckdiket 17-18  
Skogsvägen 15, Smala vägen 5

Byggnadsår 1910.

1 1/2 vån dubbelhus med grå sprutputs. Brutet tak med valmade gavelspetsar och 2-kupigt rött tegel.



Täckdiket 19  
Smala vägen 3

Byggnadsår 1909. Typhus X.

1 1/2 vån trähus med vit eternit. Sadeltak med 2-kupigt rött tegel.



## VÄLTEN

Välten 1  
Krokvägen 35

Byggnadsår 1909. Typhus X.

1 1/2 vån trähus med beige sprutputs. Sadeltak med 2-kupigt svart tegel.



Välten 2  
Krokvägen 33

Byggnadsår 1909, arkitekt G Larsson.

1 1/2 vån trähus med vit spritputs. Sadeltak med 2-kupigt rött tegel.



Välten 3-4  
Krokvägen 31-29

Byggnadsår 1910, ritning från Lantegendomsnämnden (S A Andrén).

2 vån dubbelhus av trä med grön liggande fasspantpanel. Sadeltak med valmade gavelspetsar och 2-kupigt rött tegel.

Ursprunglig karaktär.



Välten 5  
Genvägen 5

Byggnadsår 1910, arkitekt C A Andersson och A H Forsberg. Typhus IV.

1 1/2 vån trähus med grå sprutputs. Sadeltak med 2-kupigt rött tegel.

1941 inbyggd veranda, 1956 revetering.





Välten 6  
Genvägen 3

Byggnadsår 1910, arkitekt C A Andersson och A H Forsberg. Typhus IV.

1 1/2 vån trähus med röd liggande fasspântpanel. Sadeltak med 2-kupigt rött tegel.

Ursprunglig karaktär.



Välten 7-8  
Krokvägsgränd 4-6, Krokvägen 41

Byggnadsår 1922, arkitekt G E Pettersson.

1 1/2 vån dubbelhus av trä med gul stående locklistpanel. Sadeltak med 2-kupigt rött tegel.

Ursprunglig karaktär.



Välten 9  
Krokvägen 39

Byggnadsår 1922, arkitekt G E Pettersson.

1 1/2 vån trähus med vit lackpanel. Sadeltak med 2-kupigt rött tegel.



Välten 10  
Krokvägen 37

Byggnadsår 1922, arkitekt J Persson.

1 1/2 vån trähus med gul sprutputs. Sadeltak med 2-kupigt rött tegel.



Välten 11  
Fagerängskrokarna 50

Byggnadsår 1923, arkitekt G E Pettersson.

1 1/2 vån trähus med grå spritputs. Sadeltak med 2-kupigt rött tegel.

Ursprunglig karaktär.





## ÄGGSVAMPEN

### Äggsvampen 1 Svampvägen 123

Byggnadsår 1934, arkitekt E Engström, uppfört genom Småstugebyrån. Typhus XV.

1 1/2 vån trähus med gul stående locklistpanel. Sadeltak med l-kupigt rött tegel.

Ursprunglig karaktär.



### Äggsvampen 2 Svampvägen 121

Byggnadsår 1934, arkitekt E Engström, uppfört genom Småstugebyrån. Typhus XV.

1 1/2 vån trähus med vit stående locklistpanel. Sadeltak med l-kupigt rött tegel.

Ursprunglig karaktär.



### Äggsvampen 3 Svampvägen 119

Byggnadsår 1935, arkitekt E Engström, uppfört genom Småstugebyrån. Typhus XV.

1 1/2 vån trähus med gul stående locklistpanel. Sadeltak med l-kupigt rött tegel.

Ursprunglig karaktär.



### Äggsvampen 4 Svampvägen 117

Byggnadsår 1934, arkitekt E Engström, uppfört genom Småstugebyrån. Typhus XV.

1 1/2 vån trähus med gul stående locklistpanel. Sadeltak med l-kupigt rött tegel.

Ursprunglig karaktär.



### Äggsvampen 5 Svampvägen 115

Byggnadsår 1933, arkitekt E Engström, uppfört genom Småstugebyrån. Typhus XV.

1 1/2 vån trähus med gul stående locklistpanel. Sadeltak med l-kupigt rött tegel.

Ursprunglig karaktär.





Äggsvampen 6  
Murklevägen 52

Byggnadsår 1934, arkitekt E Engström, uppfört genom Småstugebyrån. Typhus XV.

1 1/2 vån trähus med ljusgul stående locklistpanel. Sadeltak med 1-kupigt rött tegel.

Ursprunglig karaktär.



Äggsvampen 7  
Murklevägen 54

Byggnadsår 1934, arkitekt E Engström, uppfört genom Småstugebyrån. Typhus XV.

1 1/2 vån trähus med gul stående locklistpanel. Sadeltak med 1-kupigt rött tegel.



Äggsvampen 8  
Murklevägen 56

Byggnadsår 1934, arkitekt E Engström, uppfört genom Småstugebyrån. Typhus XV.

1 1/2 vån trähus med gul stående locklistpanel. Sadeltak med 1-kupigt rött tegel.

Ursprunglig karaktär.



Äggsvampen 9  
Murklevägen 58

Byggnadsår 1934, arkitekt E Engström, uppfört genom Småstugebyrån. Typhus XV.

1 1/2 vån trähus med vit stående locklistpanel. Sadeltak med 1-kupigt rött tegel.

Ursprunglig karaktär.



Äggsvampen 10  
Plantskolevägen 56

Byggnadsår 1934, arkitekt E Engström, uppfört genom Småstugebyrån. Typhus XV.

1 1/2 vån trähus med gul stående locklistpanel. Sadeltak med 1-kupigt rött tegel.

## FÖRTECKNING ÖVER DE TYPHUS SOM PRESENTERAS I HISTORIKEN

Typ	Antal	Kvarter	Adress
I	37	Inspektören 1-19 Lantbrukaren 10-27	Margaretavägen 18-54 Margaretavägen 15-49
II	36	Kusken 1-10 Körkarlen 13-22 Slätterkarlen 2-7 Torparen 15-24	Backvägen 2-20 Backvägen 3-21 Björkvägen 30-40 Björkvägen 23-41
III	8	Torparen 2-9	Kolonivägen 28-42
IV	24	Alvdiket 7 Dagsverkaren 4,5 Fogden 8 Fågelkärret 2 Kusken 17 Lantbrukaren 1 Odlaren 24 Rättaren 1 Ris diket 1,2,5,6 Slätterkarlen 12 Stataren 2,3,10,13 Sådden 1,2 Täckdiket 8,13 Välten 5,6	Margaretavägen 92 Margaretavägen 8,10 Kyrklunden 6 Skogsvägen 33 Kolonivägen 33 Kyrklundsvägen 3 Kolonivägen 6 Enskedevägen 29 Vinkelvägen 1-5, Krokvägen 44 Solvägen 21 Solvägen 4,6, Margaretavägen 7,13 Handelsvägen 17,19 Vinkelvägen 6, Skogsvägen 23 Genvägen 3,5
V	52	Grepén 5-16 Hackan 1-2, 9-16 Krattan 6-11 Spaden 2-3, 7-12 Stendiket 9-12 Stockledningen 2-9 Täckdiket 1-2, 4-5	Krokvägen 3-25 Lilla Gränd 3-5, Ängsvägen 5-19 Lilla Gränd 4-14 Krokvägen 4-6, 14-20, Genvägen 8-10 Skogsvägen 3-9 Skogsvägen 4-18 Ängsvägen 12-14, 18-20
VI	3	Spaden 4,6 Stendiket 2	Krokvägen 8,10 Ängsvägen 4
VII	3	Stendiket 3,5 Täckdiket 6	Ängsvägen 6,10 Ängsvägen 22
VIII	4	Höbärgningen 1,2 Odlaren 17 Tegelröret 6	Margaretavägen 58,60 Kolonigränd 4 Mån hornsgränd 8
IX	3	Fogden 1,3 Rättaren 7	Björkvägen 6,10 Bergkantsvägen 14
X	16	Bokföraren 8 Lantbrukaren 3,7 Odlaren 9 Rättaren 17	Stockrosvägen 14 Solvägen 18,26 Bergkantsvägen 11 Björkvägen 5

Typ	Antal	Kvarter	Adress
		Slåttern 1,2 Stataren 14,15 Stockledningen 14 Tegelröret 1,2 Täckdiket 15,16,19 Välten 1	Mittelvägen 10,12 Margaretavägen 5, Stockrosvägen 9 Margaretavägen 95 Korta vägen 3, Margaretavägen 94 Skogsvägen 17,19, Smala vägen 3 Krokvägen 35
XI	4	Plöjaren 22,24,25 Rättaren 12	Fågelkärrsvägen 10,14,16 Björkvägen 15
XII	2	Friluftsbadet 1 Fågelkärret 7	Källvägen 31 Källvägen 23
XIII	7	Plöjaren 32-34,40,43 Såningsmannen 2,3	Enskedevägen 3-11 Fågelkärrsvägen 7,9
XIV	11	Alvdiket 8,9,11 Friluftsbadet 5-7 Tegelröret 9-13	Korta vägen 4, Sockenvägen 429,433 Skogsvägen 36,38, Sockenvägen 449 Sockenvägen 435-443
XV	137	Blodriskan 1-5 Broksvampen 3 Champinjonen 9,10 Drängen 1-11  Godsägaren 9-18 Hemmansägaren 2-33 Hattmurklan 1-10 Höbärgningen 6-14  Höskullen 1-10  Mjölskivlingen 11,12 Småbrukaren 1-13  Smörsoppen 1-6 Storkremlan 1-9  Tofsskivlingen 19-21 Trattskivlingen 15-18 Äggsvampen 1-10	Svampvägen 133,135, Murklevägen 70-74 Svampvägen 160 Svampvägen 104,106 Handelsvägen 32-38, Plantskolevägen 21-31, Kyrklundsvägen 9 Hemmansvägen 4-24 Plantskolevägen 4-34, Hemmansvägen 3-33 Svampvägen 148-155, Murklevägen 86-94 Mellanvägen 4-6, Plantskolevägen 35-45, Handelsvägen 33 Sockenvägen 401-407, Handelsvägen 39-41, Plantskolevägen 44-50 Svampvägen 171,173 Hemmansvägen 26-36, Plantskolevägen 38-40, Handelsvägen 40-44 Svampvägen 157-161, Murklevägen 96-100 Svampvägen 125-131, Plantskolevägen 55,57, Murklevägen 64-68 Stockholmsvägen 85, Svampvägen 146,150 Svampvägen 181-187 Svampvägen 115-123, Murklevägen 52-58, Plantskolevägen 56
XVI	26	Fjällskivlingen 4-10,22 Godsägaren 1-8 Hemmansägaren 1,34,35 Mjölskivlingen 17-19 Murklan 1-4	Plantskolevägen 67-81 Enskedevägen 61-79 Enskedevägen 55-59 Sockenvägen 450-454 Plantskolevägen 61-65, Svampvägen 110
XVII	16	Champinjonen 1-7,21 Kantdiket 4,9-11,14-17	Handelsvägen 55-67, Plantskolevägen 80 Krokvägen 61-73, Källvägen 17
XVIII	9	Tuvan 1-9	Krokvägen 48-56



## FÖRTECKNING ÖVER ARKITEKTER VERKSAMMA I GAMLA ENSKEDE

ADLING AXEL  
Flugsvampen 3,4

AHLSÉN ERIK & TORE  
Kantdiket 12,13  
Kastskoveln 1

ALMÉN FREDRIK  
Mullskopan 4,6  
Rörsoppen 4

ANDERSSON AXEL  
Fågelkärret 1  
Högaffeln 9

ANDERSSON GUSTAV A  
Dagsverkaren 1

ANDERSSON J R  
Bokföraren 10  
Kusken 16

ANDERSSON R J  
Bokföraren 9  
Stataren 12  
Tegelröret 5

ANDRÉN SIXTEN A  
Bokföraren 14,15  
Dagsverkaren 10,15  
Fogden 15  
Hackan 6  
Kusken 18,23  
Körkarlen 3-4,5-6  
Lantbrukaren 6  
Tegelröret 8  
Tisteljärnet 13  
Täckdiket 9-10,14  
Välten 3-4

ARBORELIUS RUDOLF  
Högaffeln 3,4  
Odlaren 6-7,10  
Plöjaren 12  
Rättaren 2,3,20,21  
Sladden 4,5  
Slätterkarlen 13  
Stendiket 7-8  
Stockledningen 15,16

Arborelius har dessutom troligen ritat AB Stockholms Trädgårdsstäders dubbelvilla, typhus V

BERGHAGEN ROBERT  
Kremlan 6

BJÖRKMAN & LÖFGREN  
Fogden 13

BODIN VIKTOR  
Inspektören 1-19  
Kusken 1-10,13,14  
Körkarlen 12-22  
Lantbrukaren 10-27  
Slätterkarlen 2-7,8,10,16  
Torparen 2-9,12,15-24

DANIELSSON C A  
Fogden 4  
Höbärgningen 1,2  
Odlaren 17  
Tegelröret 6

DEAS-OLSSON OLOV  
Tegelröret 3

ENGSTRÖM EDVIN  
Blodriskan 6-10  
Blomkålssvampen 3,5,6  
Bläcksvampen 2-4  
Broksvampen 1,4-6  
Champinjonen 8,17,18,20,22  
Fjällskivlingen 2,3,18  
Flugsvampen 13  
Fågelkärret 10,12  
Fårtickan 1-8,12,13  
Högaffeln 6,7,19  
Karl Johanssvampen 1,2,4-8,10,11,13-15  
Krattan 1  
Kremlan 1-5,7  
Lantbrukaren 9  
Mjölkskivlingen 2-3,8-10,13,14  
Musseronen 2-4  
Oxtungssvampen 2,4  
Pepparlingen 1,2,7,9  
Plöjaren 28,38,41  
Riskan 1-4,6-9,14,15,19-21,23,24  
Rörsoppen 1-3,6-11  
Skaflet 2,3  
Sladden 8-9  
Slagan 1,3,4  
Smörsoppen 7,8  
Smörsvampen 1-10  
Stendiket 1,14,15  
Stenmurklan 2-9,11  
Såningsmannen 4,8  
Taggsvampen 2-6  
Tofsskivlingen 1-13  
Toppmurklan 1,2,4-7,9-11,13,14  
Tratts-kivlingen 2,4-9,14  
Tryffeln 1-6,8-12,14,15  
Täckdiket 7

FALLSTRÖM HARALD  
Stataren 1

FLÄIDÉN ERIK  
Höbärgningen 4

FORSBERG AXEL H  
Typhus IV  
(plan Andersson C A)

GATE JACOB J  
Odlaren 11

GUSTAFSSON NILS  
Mullskopan 3

HAGELQVIST E (sign "EH")  
Fogden 11

HEDMAN FOLKE  
Jordbruket 1  
Mullskopan 1  
Odlaren 18  
Rättaren 14,15  
Stubbrytaren 1

HEDWALL BJÖRN  
Häradsdomaren 1  
Säningsmannen 6 (fasad)

HERMANSSON GUSTAF  
Dagsverkaren 7

HÅKANSSON ALFRED  
Rättaren 4

HÖRDÉN ERIK  
Rättaren 18,19

JOHANSSON JOHN  
Friluftsbadet 10

KARLAND G  
Fårtickan 9,10  
Musseronen 5,6  
Tryffeln 13

KARLSSON NATANAEL  
Blomkålssvampen 4  
Fårtickan 11  
Karl Johanssvampen 3  
Oxtungssvampen 5-9  
Pepparlingen 8,10  
Rörsoppen 5  
Stenmurklan 10  
Säningsmannen 7  
Toppmurklan 8,12  
Trattskivlingen 3

LANDSTRÖM J O  
Slagan 2

LARSSON GUSTAF  
Alvdiket 3-4  
Dagsverkaren 8,12  
Fogden 9  
Friluftsbadet 4  
Fågelkärret 3  
Hackan 3,5  
Körkarlen 1-2,11  
Lantbrukaren 7  
Mullskopan 2  
Odlaren 23  
Plöjaren 10,21,22,24,25  
Rättaren 12  
Slätterkarlen 1,14  
Slättern 5  
Spaden 15,16  
Stataren 7,8,9,14  
Stendiket 6,13  
Stockledningen 11,12,18,23  
Stubbrytaren 2,9,10  
Torparen 10  
(tillsammans med Pettersson G E)  
Välten 2

LINDKVIST EMIL  
Stubbrytaren 4

LJUNGAR BIRGER  
Fågelkärret 5

LUNDEGÅRD DAVID  
Jordbruket 6

MAGNUSSON A G  
Alvdiket 12

MINTON J  
Plöjaren 29

NYSTRÖM OSCAR  
Fogden 5-7  
Jordbruket 2,5  
Höbärgningen 5  
Rättaren 7

OLSSON ENOR  
Säningsmannen 5

PERSSON JOHN  
Välten 10

PETTERSSON GUSTAF E  
Alvdiket 8,9,11  
Bokföraren 1,2  
Dagsverkaren 6,19  
Friluftsbadet 1,5,7  
Fågelkärret 7  
Hackan 6  
Hälftenbruket 4  
Högaffeln 8,11,13-18  
Krattan 3,12

## PETTERSSON GUSTAF E (forts)

Körkarlen 23  
 Odlaren 8  
 Plöjaren 32-34,40,43  
 Risdiket 4  
 Rättaren 9  
 Skaftet 5  
 Sladden 6-7,10-14  
 Spaden 14  
 Stubbrytaren 6,7  
 Såningsmannen 2,3  
 Tegelröret 9-13  
 Torparen 10  
 (tillsammans med Larsson G)  
 Välten 7-9,11

## PIHLBLAD FRANS

Lantbrukaren 2  
 Odlaren 20  
 Slåttern 3

## RAHMQVIST C F

Skaftet 4

## SIGNELL M

Fågelkärret 11

## SVENSSON FRITHIOF

Högaffeln 10  
 Spaden 1,17-18

## SVENSSON SIMON

Fogden 12  
 Rättaren 5

## SÖDERBERG EMIL

Kusken 12

## SÖDERLIND ALBERT

Odlaren 16

## THUNVALL A S

Häradsdomaren 2

## THUNVALL GEORG

Hälftenbruket 3

## WADSJÖ HARALD

Dagsverkaren 16

## WALLÉN G

Häradsdomaren 3

## VALLIN K A

Torparen 25

## WESTERGREN HUGO

Odlaren 25  
 Riskan 22

## WIDLUND HELGE E

Bokföraren 3,6  
 Dagsverkaren 11  
 Lantbrukaren 1  
 Rättaren 1

## WÄHLIN &amp; HJELM

Arrendatorn 2

## ÖSTERBERG OTTILIOUS

Odlaren 1

