

SPADEN

Spaden 1

Stockholmsvägen 19

Byggnadsår 1909, arkitekt F Swensson.

3 vån affärs- och bostadshus av tegel med gul slät- och spritputs. Valmat sadeltak med röd plåt.



Spaden 2-3

Krokvägen 4-6

Byggnadsår 1909, arkitekt troligen R Arborelius, uppfört genom AB Stockholms Trädgårdsstäder. Typhus V.

2 vån dubbelhus med gul slät- och spritputs. Brutet tak med 2-kupigt rött tegel.

Ursprunglig karaktär.



Spaden 4

Krokvägen 8

Byggnadsår 1909; sign "R.EN", uppfört genom AB Stockholms Trädgårdsstäder. Typhus VI

1 1/2 vån trähus med grå eternit. Brutet och valmat tak med 2-kupigt rött tegel.

1954 fasadbeklädnad.



Spaden 5

Krokvägen 10

Byggnadsår 1909, sign "R.EN", uppfört genom AB Stockholms Trädgårdsstäder.

1 1/2 vån trähus med grå panel på förvandring. Sadeltak med 2-kupigt rött tegel.



Spaden 6

Krokvägen 12

Byggnadsår 1909, sign "R.EN", uppfört genom AB Stockholms Trädgårdsstäder. Typhus VI.

1 1/2 vån trähus med röd panel på förvandring. Brutet och valmat tak med 2-kupigt rött tegel.

Ursprunglig karaktär.



Spaden 7-8
Krokvägen 14-16

Byggnadsår 1909, arkitekt troligen R Arborelius, uppfört genom AB Stockholms Trädgårdsstäder. Typhus V.

2 vån dubbelhus av trä med reveteringstegel och gul slät- och spritputs. Brutet tak med 2-kupigt rött tegel.

Ursprunglig karaktär.



Spaden 9-10
Krokvägen 18-20

Byggnadsår 1909, arkitekt troligen R Arborelius, uppfört genom AB Stockholms Trädgårdsstäder. Typhus V.

2 vån dubbelhus av trä med reveteringstegel och grå slät- och spritputs. Brutet tak med valmade gavelspetsar och röd eternit.



Spaden 11-12
Krokvägen 22, Genvägen 8-10

Byggnadsår 1909, arkitekt troligen R Arborelius, uppfört genom AB Stockholms Trädgårdsstäder. Typhus V.

2 vån dubbelhus av tegel med gul sprit- och slätputs. Brutet tak med valmade gavelspetsar och 2-kupigt rött tegel.



Spaden 13
Genvägen 12

Byggnadsår 1910.

1 1/2 vån hus med grön spritputs och grå slätputsade band. Brutet och valmat tak med grön plåt.

Ursprunglig karaktär.



Spaden 14
Stockholmsvägen 29

Byggnadsår 1910, arkitekt G E Pettersson.

2 1/2 vån flerfamiljshus av tegel med gul sprutputs. Brutet och valmat tak med 2-kupigt rött tegel.



Spaden 15
Stockholmsvägen 27

Byggnadsår 1910, arkitekt G Larsson.

2 1/2 vån flerfamiljshus av tegel med gul sprutputs. Brutet och valmat tak med röd plåt.

Ursprungligen uppförd som frikyrka med tjänstelägenhet i övervåningen.



Spaden 16
Stockholmsvägen 25

Byggnadsår 1909, arkitekt G Larsson.

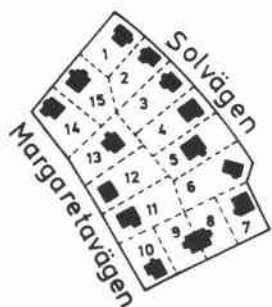
2 vån trähus med reveteringstegel och röd sprit- och slätputs. Brutet och valmat tak med 2-kupigt rött tegel.



Spaden 17-18
Stockholmsvägen 23-21

Byggnadsår 1908, arkitekt F Swensson.

2 1/2 vån flerfamiljshus av trä med grå sprutputs. Sadeltak med grön plåt.



STATAREN

Stataren 1
Solvägen 2

Byggnadsår 1912, arkitekt H Fallström.

1 1/2 vån trähus med röd panel på förvandring och stående locklistpanel. Valmat sadeltak med 2-kupigt rött tegel.

Ursprunglig karaktär.



Stataren 2
Solvägen 4

Byggnadsår 1910, arkitekt C A Andersson och A H Forsberg. Typhus IV.

1 1/2 vån trähus med grå eternit. Sadeltak med 2-kupigt rött tegel.

1959 fasadbeklädnad.



Stataren 3
Solvägen 6

Byggnadsår 1910, arkitekt C A Andersson och A H Forsberg. Typhus IV.

1 1/2 vån trähus med grå eternit. Sadeltak med 2-kupigt rött tegel.

1959 fasadbeklädnad.



Stataren 4
Solvägen 8

Byggnadsår 1911, arkitekt E Nykvist.

1 1/2 vån trähus med röd liggande fasspåtpanel och stående locklistpanel. Brutet tak med 2-kupigt rött tegel.



Stataren 5
Solvägen 10

Byggnadsår 1910.

1 1/2 vån trähus med reveteringstegel och gul sprit- och slätputs. Brutet tak med 2-kupigt rött tegel.



Stataren 6
Solvägen 12

Byggnadsår 1909, ritning "cop. efter Güettler".

1 1/2 vån trähus med röd panel på förvandring och stående locklistpanel. Brutet tak med 2-kupigt rött tegel.

Ursprunglig karaktär.



Stataren 7
Kyrklundsvägen 2

Byggnadsår 1909, arkitekt G Larsson.

1 1/2 vån trähus med grå eternit. Sadeltak med grön plåt.

1957 inbyggd veranda, 1973 altan.



Stataren 8-9
Kyrklundsvägen 4-6

Byggnadsår 1909, arkitekt G Larsson.

1 1/2 vån dubbelhus av trä med gul liggande fasspåtpanel. Brutet tak med 2-kupigt rött betongtegel.

Ursprunglig karaktär.



Stataren 10
Margaretavägen 13

Byggnadsår 1909, arkitekt C A Andersson och A H Forsberg. Typhus IV.

1 1/2 vån trähus med grå eternit. Sadeltak med 2-kupigt rött tegel.

1958 fasadbeklädnad.





Stataren 11
Margaretavägen 11

Byggnadsår 1910.

1 1/2 vån trähus med reveteringstegel och gul sprutputs. Brutet tak med 2-kupigt rött tegel.



Stataren 12
Margaretavägen 9

Byggnadsår 1910, arkitekt R J Andersson.

1 1/2 vån trähus med gulgrön sprutputs. Sadeltak med 2-kupigt rött tegel.

1952 revetering.



Stataren 13
Margaretavägen 7

Byggnadsår 1910, arkitekt C A Andersson och A H Forsberg. Typhus IV.

1 1/2 vån trähus med vit liggande fasspântpanel. Sadeltak med 2-kupigt rött tegel.

Ursprunglig karaktär.

1928 tillbyggnad av veranda.



Stataren 14
Margaretavägen 5

Byggnadsår 1910, arkitekt G Larsson. Typhus X.

1 1/2 vån trähus med brun lackpanel. Sadeltak med 2-kupigt rött tegel.

1968 fasadbeklädnad.

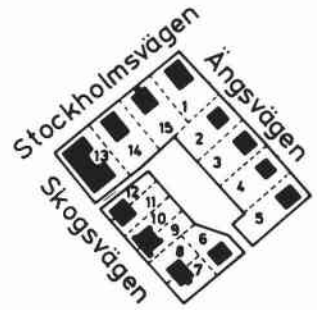


Stataren 15
Stockrosvägen 9

Byggnadsår 1910. Typhus X.

1 1/2 vån hus med grå eternit. Sadeltak med 2-kupigt rött tegel.

1958 fasadbeklädnad.



STENDIKET

Stendiket 1

Stockholmsvägen 43

Byggnadsår 1923, arkitekt E Engström.

2 1/2 vån flerfamiljshus av trä med gul slätputs.
Valmat sadeltak med 1-kupigt rött tegel.

Ursprunglig karaktär.



Stendiket 2

Ängsvägen 4

Byggnadsår 1909, sign "R.EN", uppfört genom AB
Stockholms Trädgårdsstäder. Typhus VI.

1 1/2 vån trähus med brun liggande fasspantpanel.
Brutet och valmat tak med 2-kupigt rött tegel.

Ursprunglig karaktär.



Stendiket 3

Ängsvägen 6

Byggnadsår 1909, sign "R.EN", uppfört genom AB
Stockholms Trädgårdsstäder. Typhus VII.

1 1/2 vån trähus med gul liggande fasspantpanel.
Sadeltak med 2-kupigt rött tegel.

Ursprunglig karaktär.



Stendiket 4

Ängsvägen 8

Byggnadsår 1909, sign "R.EN", uppfört genom AB
Stockholms Trädgårdsstäder.

1 1/2 vån trähus med grå och brun sprutputs.
Sadeltak med 2-kupigt rött tegel.



Stendiket 5

Ängsvägen 10, Smala vägen 2

Byggnadsår 1909, sign "R.EN", uppfört genom AB
Stockholms Trädgårdsstäder. Typhus VII.

1 1/2 vån trähus med ljusgul liggande fasspantpanel.
Sadeltak med 2-kupigt rött tegel.

Ursprunglig karaktär.



Stendiket 6
Smala vägen 4

Byggnadsår 1909, arkitekt G Larsson.

1 1/2 vån trähus med gul sprutputs. Brutet tak med valmade gavelspetsar och 2-kupigt rött tegel.



Stendiket 7-8
Skogsvägen 13-11

Byggnadsår 1910, arkitekt S A Andrén, uppfört genom AB Stockholms Trädgårdsstäder.

1 1/2 vån dubbelhus med brun liggande fasspåtpanel. Brutet tak med valmade gavelspetsar och grön plåt.



Stendiket 9-10
Skogsvägen 9-7

Byggnadsår 1909, arkitekt troligen R Arborelius, uppfört genom AB Stockholms Trädgårdsstäder. Typhus V.

2 vån dubbelhus av trä med reveteringstegel och grå sprutputs. Brutet tak med 2-kupigt rött tegel.



Stendiket 11-12
Skogsvägen 5-3

Byggnadsår 1909, arkitekt troligen R Arborelius, uppfört genom AB Stockholms Trädgårdsstäder. Typhus V.

1 1/2 vån dubbelhus av tegel med grå sprutputs. Brutet tak med 2-kupigt rött tegel.



Stendiket 13
Skogsvägen 1, Stockholmsvägen 49

Byggnadsår 1910, arkitekt G Larsson.

2 1/2 vån flerfamiljshus av tegel med gul sprit- och slätputs. Brutet och valmat tak med röd plåt.

Ursprunglig karaktär.



Stendiket 14
Stockholmsvägen 47

Byggnadsår 1925, arkitekt E Engström.

2 1/2 vån flerfamiljshus med vit spritputs. Valmat sadeltak med 1-kupigt rött tegel.

Ursprunglig karaktär.

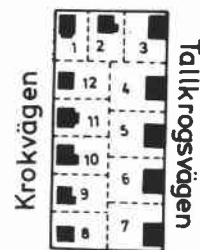
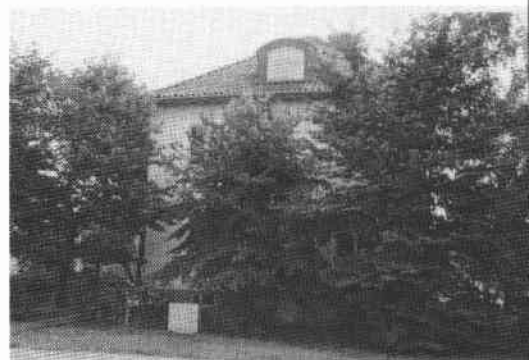


Stendiket 15
Stockholmsvägen 45

Byggnadsår 1925, arkitekt E Engström.

2 1/2 vån flerfamiljshus av trä med gråbrun sprutputs. Valmat sadeltak med 2-kupigt rött tegel.

1968 tillbyggnad mot gården.



STENMURKLAN

Stenmurklan 1
Krokvägen 97

Byggnadsår 1927, tillverkare AB Svenska Trähus.

2 vån trähus med vit eternit. Sadeltak med 2-kupigt rött tegel.



Stenmurklan 2
Kantarellvägen 24

Byggnadsår 1927, arkitekt E Engström.

1 1/2 vån trähus med gul stående locklistpanel. Sadeltak med 2-kupigt rött tegel.

Ursprunglig karaktär.



Stenmurklan 3
Kantarellvägen 26

Byggnadsår 1927, arkitekt E Engström.

2 vån trähus med gul sprutputs. Sadeltak med 2-kupigt rött tegel.



Stenmurklan 4
Tallkrogsvägen 24

Byggnadsår 1930, arkitekt E Engström.

2 vån trähus med grön sprutputs. Sadeltak med 2-kupigt rött betongtegel.



Stenmurklan 5
Tallkrogsvägen 26

Byggnadsår 1930, arkitekt E Engström.

2 vån trähus med grå sprutputs. Sadeltak med 2-kupigt rött tegel.



Stenmurklan 6
Tallkrogsvägen 28

Byggnadsår 1931, arkitekt E Engström.

2 vån trähus med grå sprutputs. Sadeltak med 2-kupigt rött tegel.



Stenmurklan 7
Tallkrogsvägen 30

Byggnadsår 1930, arkitekt E Engström.

2 vån trähus med grå sprutputs. Sadeltak med 2-kupigt rött betongtegel.



Stenmurklan 8
Krokvägen 107

Byggnadsår 1933, arkitekt E Engström.

2 vån trähus med gul sprutputs. Sadeltak med 2-kupigt grönt tegel.



Stenmurklan 9
Krokvägen 105

Byggnadsår 1934, arkitekt E Engström.

1 1/2 vån trähus med grön stående locklistpanel. Sadeltak med 2-kupigt svart betongtegel.



Stenmurklan 10
Krokvägen 103

Byggnadsår 1928, arkitekt N Karlsson.

1 1/2 vån trähus med gul stående locklistpanel. Sadeltak med 2-kupigt rött tegel.

Ursprunglig karaktär.



Stenmurklan 11
Krokvägen 101

Byggnadsår 1927, arkitekt E Engström.

1 1/2 vån trähus med grå stående locklistpanel.
Sadeltak med 2-kupigt rött tegel.

Ursprunglig karaktär.



Stenmurklan 12
Krokvägen 99

Byggnadsår 1927.

1 1/2 vån trähus med grå sprutputs. Sadeltak med
2-kupigt rött tegel.



STOCKLEDNINGEN

Stockledningen 1
Stockholmsvägen 51-53

Byggnadsår 1911.

3 vån affärs- och bostadshus av tegel med brun
sprit- och sprutputs. Rött plåttak.



Stockledningen 2-3
Skogsvägen 4-6

Byggnadsår 1909, arkitekt troligen R Arborelius,
uppfört genom AB Stockholms Trädgårdsstäder.
Typhus V.

2 vån dubbelhus av trä med grå sprutputs. Brutet
tak med valmade gavelspetsar och 2-kupigt rött
tegel.



Stockledningen 4-5
Skogsvägen 8-10

Byggnadsår 1909, arkitekt troligen R Arborelius,
uppfört genom AB Stockholms Trädgårdsstäder.
Typhus V.

2 vån dubbelhus av trä med gul slätputs. Brutet
tak med röd plåt.



Stockledningen 6-7
Skogsvägen 12-14

Byggnadsår 1909, arkitekt troligen R Arborelius, uppfört genom AB Stockholms Trädgårdsstäder. Typhus V.

2 vån dubbelhus av trä med grå sprit- och sprutputs. Brutet tak med 2-kupigt rött tegel.



Stockledningen 8-9
Skogsvägen 16-18

Byggnadsår 1909, arkitekt troligen R Arborelius, uppfört genom AB Stockholms Trädgårdsstäder. Typhus V.

2 vån dubbelhus av trä med gul sprutputs. Brutet tak med valmade gavelspetsar och 2-kupigt rött tegel.



Stockledningen 10
Skogsvägen 20

Byggnadsår 1909, ritning "cop. Güettler".

1 1/2 vån trähus med röd liggande fasspånpanel. Brutet tak med grönsvart plåt.

Ursprunglig karaktär.



Stockledningen 11
Skogsvägen 22

Byggnadsår 1909, arkitekt G Larsson.

1 1/2 vån trähus med grön sprutputs. Sadeltak med 2-kupigt rött tegel.



Stockledningen 12
Skogsvägen 24

Byggnadsår 1909, arkitekt G Larsson.

1 1/2 vån trähus med grå eternit. Brutet tak med valmade gavelspetsar och 2-kupigt rött tegel.

Stockledningen 13
Margaretavägen 97

Byggnadsår 1909, arkitekt A Selling.

1 1/2 vån trähus med grå spritputs. Brutet tak med 2-kupigt rött tegel.

1958 revetering.



Stockledningen 14
Margaretavägen 95

Byggnadsår 1910. Typhus X.

1 1/2 vån trähus, reveterat och vitputsat. Sadeltak med 2-kupigt rött tegel.



Stockledningen 15
Margaretavägen 93

Byggnadsår 1909, arkitekt S A Andrén.

1 1/2 vån trähus med röd liggande fasspånpanel och stående locklistpanel. Brutet tak med 2-kupigt rött tegel.



Stockledningen 16
Margaretavägen 91

Byggnadsår 1910, arkitekt S A Andrén.

1 1/2 vån trähus med gul aluminiumpanel. Sadeltak med 2-kupigt rött tegel.

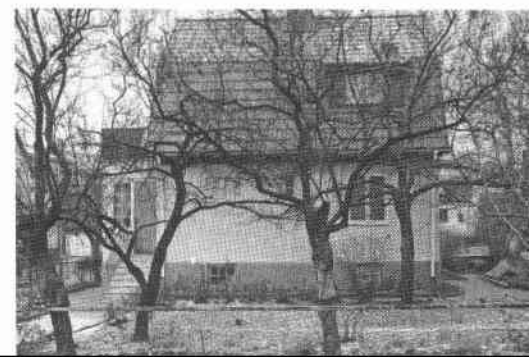
1970 fasadbeklädnad.



Stockledningen 17
Margaretavägen 89

Byggnadsår 1910.

1 1/2 vån trähus med reveteringstegel och beige sprutputs. Brutet tak med 2-kupigt rött tegel.





Stockledningen 18
Margaretavägen 87

Byggnadsår 1911, arkitekt G Larsson.

1 1/2 vån trähus med grå sprutputs. Sadeltak med 2-kupigt rött tegel.

1960 revetering.



Stockledningen 19
Margaretavägen 85

Byggnadsår 1911.

1 1/2 vån trähus med reveteringstegel och grå spritputs. Sadeltak med 2-kupigt rött tegel.



Stockledningen 20
Margaretavägen 83

Byggnadsår 1910.

1 1/2 vån trähus med röd liggande fasspåtpanel. Brutet tak med 2-kupigt rött tegel.



Stockledningen 21
Margaretavägen 81, Stockholmsvägen 59

Byggnadsår 1912.

3 vån affärs- och bostadshus av tegel med gul sprutputs. Valmat sadeltak med röd plåt.



Stockledningen 22
Stockholmsvägen 57

Byggnadsår 1912.

3 vån affärs- och bostadshus av tegel med gul sprutputs. Sadeltak med svart plåt.



Stockledningen 23
Stockholmsvägen 55

Byggnadsår 1910, arkitekt G Larsson.

3 vån flerfamiljshus av tegel med gul sprutputs. Sadeltak med röd plåt.

STOCKSKIVLINGEN

Stockskivlingen 1 Kantarellvägen 2

Byggnadsår 1927, tillverkare AB Svenska Trähus.

2 vån trähus med röd stående locklistpanel.
Sadeltak med 2-kupigt rött tegel.

Ursprunglig karaktär.



Stockskivlingen 2 Kantarellvägen 4

Byggnadsår 1927, tillverkare AB Svenska Trähus.

2 vån trähus med gul stående locklistpanel.
Sadeltak med 2-kupigt rött tegel.



Stockskivlingen 3 Kantarellvägen 6

Byggnadsår 1927, tillverkare AB Svenska Trähus.

2 vån trähus med gul stående locklistpanel.
Sadeltak med 2-kupigt rött tegel.

Ursprunglig karaktär.



STORKREMLAN

Storkremlan 1 Svampvägen 131

Byggnadsår 1934, arkitekt E Engström, uppfört genom
Småstugebyrån. Typhus XV.

1 1/2 vån trähus med gul stående locklistpanel.
Sadeltak med 1-kupigt rött tegel.

Ursprunglig karaktär.



Storkremlan 2
Svampvägen 129

Byggnadsår 1934, arkitekt E Engström, uppfört genom Småstugebyrån. Typhus XV.

1 1/2 vån trähus med gul stående locklistpanel.
Sadeltak med l-kupigt rött tegel.

Ursprunglig karaktär.



Storkremlan 3
Svampvägen 127

Byggnadsår 1934, arkitekt E Engström, uppfört genom Småstugebyrån. Typhus XV.

1 1/2 vån trähus med vit stående locklistpanel.
Sadeltak med l-kupigt rött tegel.

Ursprunglig karaktär.



Storkremlan 4
Svampvägen 125

Byggnadsår 1934, arkitekt E Engström, uppfört genom Småstugebyrån. Typhus XV.

1 1/2 vån trähus med gul stående locklistpanel.
Sadeltak med l-kupigt rött tegel.

Ursprunglig karaktär.



Storkremlan 5
Plantskolevägen 57

Byggnadsår 1935, arkitekt E Engström, uppfört genom Småstugebyrån. Typhus XV.

1 1/2 vån trähus med röd stående locklistpanel.
Sadeltak med l-kupigt rött tegel.



Storkremlan 6
Plantskolevägen 55

Byggnadsår 1934, arkitekt E Engström, uppfört genom Småstugebyrån. Typhus XV.

1 1/2 vån trähus med gul stående locklistpanel.
Sadeltak med l-kupigt rött tegel.



Storkremlan 7
Murklevägen 64

Byggnadsår 1934, arkitekt E Engström, uppfört genom Småstugebyrån. Typhus XV.

1 1/2 vån trähus med vit stående locklistpanel.
Sadeltak med l-kupigt rött tegel.



Storkremlan 8
Murklevägen 66

Byggnadsår 1934, arkitekt E Engström, uppfört genom Småstugebyrån. Typhus XV.

1 1/2 vån trähus med grå eternit. Sadeltak med 1-kupigt rött tegel.

1966 fasadbeklädnad.



Storkremlan 9
Murklevägen 68

Byggnadsår 1934, arkitekt E Engström, uppfört genom Småstugebyrån. Typhus XV.

1 1/2 vån trähus med gul stående locklistpanel. Sadeltak med 1-kupigt rött tegel.



STUBBRYTAREN

Stubbrytaren 1
Stockholmsvägen 4

Byggnadsår 1919, arkitekt F Hedman.

1 1/2 vån trähus med grå sprutputs. Brutet tak med 2-kupigt rött tegel.



Stubbrytaren 2
Stubbvägen 18

Byggnadsår 1911, arkitekt G Larsson.

1 1/2 vån hus med vit sprutputs och brun stående locklistpanel. Valmat sadeltak med 2-kupigt rött tegel.

Ursprunglig karaktär.

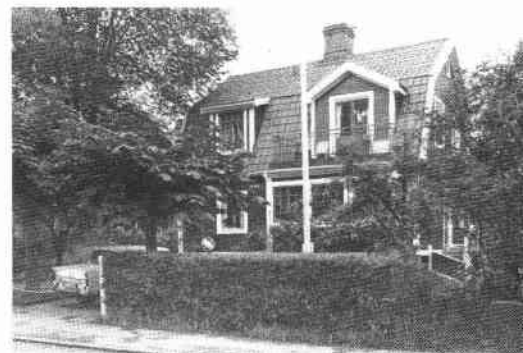


Stubbrytaren 3
Stubbvägen 20

Byggnadsår 1911.

1 1/2 vån trähus med röd liggande fasspântpanel. Brutet tak med 2-kupigt rött tegel.

Ursprunglig karaktär.



Stubbrytaren 4
Stubbvägen 22

Byggnadsår 1911, arkitekt E Lindkvist.

1 1/2 vån trähus med brun stående locklistpanel.
 Brutet tak med 2-kupigt rött tegel.

Ursprunglig karaktär.



Stubbrytaren 5
Stubbvägen 24

Byggnadsår 1911.

1 1/2 vån trähus med gul panel på förvandring.
 Brutet tak med 2-kupigt rött tegel.

Ursprunglig karaktär.



Stubbrytaren 6
Stubbvägen 26

Byggnadsår 1911, arkitekt G E Pettersson.

2 vån trähus med brunrosa spritputs och brun panel
 på förvandring. Tälttak med 2-kupigt rött tegel.

Ursprunglig karaktär.



Stubbrytaren 7
Triangelvägen 9

Byggnadsår 1911, arkitekt G E Pettersson.

1 1/2 vån trähus med röd panel på förvandring.
 Brutet tak med 2-kupigt rött tegel.

Ursprunglig karaktär.



Stubbrytaren 8
Triangelvägen 7

Byggnadsår 1911, arkitekt G E Pettersson.

1 1/2 vån trähus med röd liggande fasspântpanel.
 Brutet tak med 2-kupigt rött tegel.

Ursprunglig karaktär.



Stubbrytaren 9
Fågelkärrsvägen 15

Byggnadsår 1911, arkitekt G Larsson.

2 vån trähus med rödd fasadtegel och brun panel på förvandring. Sadeltak med 2-kupigt rött tegel.



Stubbrytaren 10
Fågelkärrsvägen 13

Byggnadsår 1911, arkitekt G Larsson.

1 1/2 vån trähus med vit slätputs och vit stående locklistpanel. Valmat sadeltak med 2-kupigt rött tegel.



STÄMMAN



Stämman 2

Enskede Församlingshem, Kolonivägen 17

Byggnadsår 1948 (entrén och söderut) arkitekt C Johansson, 1959 (vinkelbyggnaden) arkitekt G Dahlstrand.

1-2 vån med souterrainvåning. Lättbetongstomme med rött fasadtegel, yttertrappor i natursten. Sadeltak med 1-kupigt rött tegel.

Äldsta delen innehåller expedition, arkiv och bostad. Senare tillbyggdes vestibul samt vinkelbyggnaden med stora och lilla salen.



SÄDDEN



Sådden 1
Handelsvägen 19

Byggnadsår 1910, arkitekt C A Andersson och A H Forsberg. Typhus IV.

1 1/2 vån trähus med röd liggande fasspantpanel. Sadeltak med 2-kupigt rött tegel.

1967 tillbyggnad.



Sådén 2

Handelsvägen 17, Mittelvägen 2

Byggnadsår 1910, arkitekt C A Andersson och A H Forsberg. Typhus IV.

1 1/2 vån trähus med grå sprutputs. Sadeltak med 2-kupigt rött tegel.

1964 revetering.

Sådén 3-4Mittelvägen 4-6

Byggnadsår 1910, ritning från Lantegendomsnämnden.

1 1/2 vån dubbelhus av tegel med gul sprutputs. Brutet tak med valmade gavelspetsar och 2-kupigt rött tegel.

Sådén 5Mittelvägen 8

Byggnadsår 1910.

1 1/2 vån trähus med gul sprutputs. Brutet tak med 2-kupigt rött tegel.

Ursprunglig karaktär.



SÅNINGSMANNEN

Såningsmannen 1Fågelkärrsvägen 11

Byggnadsår 1923.

1 1/2 vån trähus med röd stående locklistpanel. Brutet tak med 2-kupigt rött tegel.

Såningsmannen 2Fågelkärrsvägen 9

Byggnadsår 1923, arkitekt G E Pettersson.

1 1/2 vån trähus med grå stående locklistpanel. Brutet tak med 2-kupigt rött tegel.

Ursprunglig karaktär.

Såningsmannen 3
Fågelkärrsvägen 7

Byggnadsår 1923, arkitekt G E Pettersson.

1 1/2 vån trähus med gul sprutputs. Brutet tak med 2-kupigt rött tegel.

Ursprunglig karaktär.



Såningsmannen 4
Fågelkärrsvägen 5

Byggnadsår 1923, arkitekt E Engström.

1 1/2 vån trähus med gul stående locklistpanel. Brutet tak med 2-kupigt rött tegel.

Ursprunglig karaktär.



Såningsmannen 5
Fågelkärrsvägen 3

Byggnadsår 1923, arkitekt E Olsson.

1 1/2 vån hus med gul slätputs och grå knutar och pilastrar. Brutet tak med 2-kupigt rött tegel.

Ursprunglig karaktär.



Såningsmannen 6
Nynäsvägen 302-304

Byggnadsår 1925, arkitekt B Hedvall (fasad) och Andersson & Bergman (plan), uppfört av Bostadsföreningen Plöjaren.

3 vån flerfamiljshus av tegel med röd kalkslamning. Valmat sadeltak med 2-kupigt rött tegel.

Ursprunglig karaktär.

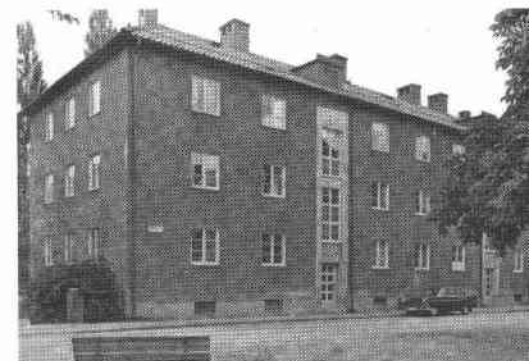


Såningsmannen 7
Fågelkärrsvägen 1

Byggnadsår 1928, arkitekt N Karlsson.

3 vån flerfamiljshus av betong med rödbrun sprutputs. Valmat sadeltak med 1-kupigt rött tegel.

Ursprunglig karaktär.



Såningsmannen 8
Nynäsvägen 300

Byggnadsår 1928, arkitekt E Engström.

3 vån flerfamiljshus av betong med rödbrun sprutputs. Sadeltak med 1-kupigt rött tegel.

Ursprunglig karaktär.





TAGGSVAMPEN



Taggsvampen 2
Sockenvägen 416

Byggnadsår 1926, arkitekt E Engström.

1 1/2 vån trähus med beige sprutputs. Sadeltak med 2-kupigt rött tegel.

Ursprunglig karaktär.



Taggsvampen 3
Sockenvägen 418

Byggnadsår 1927, arkitekt E Engström.

1 1/2 vån trähus med gul stående locklistpanel. Sadeltak med 2-kupigt rött tegel.

Ursprunglig karaktär.



Taggsvampen 4
Sockenvägen 420

Byggnadsår 1927, arkitekt E Engström.

1 1/2 vån trähus med gul stående locklistpanel. Sadeltak med 2-kupigt rött tegel.

Ursprunglig karaktär.



Taggsvampen 5
Sockenvägen 422

Byggnadsår 1932, arkitekt E Engström.

1 1/2 vån trähus med brun lackpanel. Sadeltak med 2-kupigt rött tegel.



Taggsvampen 6
Sockenvägen 424

Byggnadsår 1927, arkitekt E Engström.

1 1/2 vån trähus med vit stående locklistpanel. Sadeltak med 2-kupigt rött tegel.

Ursprunglig karaktär.

TEGELRÖRET



Tegelröret 1 Korta vägen 3

Byggnadsår 1909, sign "T R". Typhus X.

1 1/2 vån trähus med röd liggande fasspåtpanel.
Sadeltak med 2-kupigt rött tegel.

Ursprunglig karaktär.



Tegelröret 2 Margaretavägen 94

Byggnadsår 1909. Typhus X.

1 1/2 vån trähus med gult fasadtegel. Sadeltak
med 2-kupigt rött tegel.



Tegelröret 3 Margaretavägen 96

Byggnadsår 1911, arkitekt O Deas-Olsson.

1 1/2 vån trähus med röd panel på förvandring och
stående locklistpanel.

Brutet tak med 2-kupigt rött tegel.

Ursprunglig karaktär.



Tegelröret 4 Månhornsgränd 4

Byggnadsår 1912, uppfört av AB Hem på landet.

1 1/2 vån trähus med röd liggande fasspåtpanel.
Sadeltak med 2-kupigt rött tegel.

Ursprunglig karaktär.





Tegelröret 5
Månhornsgränd 6

Byggnadsår 1910, arkitekt P J Andersson.

1 1/2 vån trähus med röd liggande fasspantpanel och stående locklistpanel. Sadeltak med 2-kupigt rött tegel.

Ursprunglig karaktär.



Tegelröret 6
Månhornsgränd 8

Byggnadsår 1909, arkitekt C A Danielsson, uppfört genom AB Hem på landet. Typhus VIII (ritning något ändrad).

1 1/2 vån trähus med brun panel på förvandring. Sadeltak med 2-kupigt rött tegel.

Ursprunglig karaktär.



Tegelröret 7
Månhornsgränd 10

Byggnadsår 1911.

1 1/2 vån trähus med röd stående locklistpanel och panel på förvandring. Sadeltak med 2-kupigt rött tegel.

Ursprunglig karaktär.



Tegelröret 8
Källvägen 42

Byggnadsår 1911, arkitekt S A Andrén.

1 1/2 vån tegelhus med grå sprutputs och gul lackpanel. Brutet tak med 2-kupigt rött tegel.

1969 tillbyggnad.

Tegelröret 9
Sockenvägen 443

Byggnadsår 1922, arkitekt G E Pettersson.
Typhus XIV.

1 1/2 vån trähus med gul stående locklistpanel.
Sadeltak med 2-kupigt rött betongtegel.

Ursprunglig karaktär.



Tegelröret 10
Sockenvägen 441

Byggnadsår 1922, arkitekt G E Pettersson, uppfört
av Bostadsföreningen Sten Sture. Typhus XIV.

1 1/2 vån trähus med brun spritputs. Sadeltak
med 2-kupigt rött tegel.



Tegelröret 11
Sockenvägen 439

Byggnadsår 1922, arkitekt G E Pettersson.
Typhus XIV.

1 1/2 vån trähus med brun spritputs. Sadeltak
med 2-kupigt rött tegel.



Tegelröret 12
Sockenvägen 437

Byggnadsår 1922, arkitekt G E Pettersson, uppfört
av Bostadsföreningen Sten Sture. Typhus XIV.

1 1/2 vån trähus med gul lackpanel. Sadeltak med
2-kupigt rött tegel.

1968 fasadbeklädnad.



Tegelröret 13
Sockenvägen 435

Byggnadsår 1922, arkitekt G E Pettersson, uppfört
av Bostadsföreningen Sten Sture. Typhus XIV.

1 1/2 vån trähus med brun spritputs. Sadeltak med
2-kupigt rött tegel.

