

## OXTUNGSSVAMPEN



### Oxtungssvampen 1 Kantarellvägen 8

Byggnadsår 1927, tillverkare AB Svenska Trähus.  
2 vån trähus med grå sprutputs. Sadeltak med 2-kupigt rött tegel.



### Oxtungssvampen 2 Kantarellvägen 10

Byggnadsår 1930, arkitekt E Engström.  
1 1/2 vån trähus med gul stående locklistpanel. Sadeltak med 2-kupigt rött tegel.



### Oxtungssvampen 3 Kantarellvägen 12

Byggnadsår 1927, tillverkare AB Svenska Trähus.  
1 1/2 vån trähus med röd stående locklistpanel. Sadeltak med 2-kupigt rött tegel.  
Ursprunglig karaktär.



### Oxtungssvampen 4 Kantarellvägen 14

Byggnadsår 1927, arkitekt E Engström.  
1 1/2 vån trähus med gul stående locklistpanel. Sadeltak med 2-kupigt rött tegel.



### Oxtungssvampen 5 Kantarellvägen 16

Byggnadsår 1926, arkitekt N Karlsson.  
1 1/2 vån trähus med röd stående locklistpanel. Sadeltak med 2-kupigt rött tegel.





Oxtungssvampen 6  
Kantarellvägen 18

Byggnadsår 1927, arkitekt E Engström.

1 1/2 vån trähus med beige sprutputs. Sadeltak med 2-kupigt rött tegel.



Oxtungssvampen 7  
Krokvägen 84

Byggnadsår 1927, arkitekt E Engström.

2 vån trähus med ljusgul stående locklistpanel. Sadeltak med 2-kupigt rött tegel.

Ursprunglig karaktär.



Oxtungssvampen 8  
Krokvägen 86

Byggnadsår 1929, arkitekt E Engström.

2 vån trähus med brun eternit. Sadeltak med 2-kupigt rött tegel.



Oxtungssvampen 9  
Krokvägen 88

Byggnadsår 1928, arkitekt E Engström.

2 vån trähus med rosa stående locklistpanel. Sadeltak med 2-kupigt rött tegel.

Ursprunglig karaktär.



Oxtungssvampen 10  
Krokvägen 90

Byggnadsår 1927, tillverkare AB Svenska Trähus.

2 vån trähus med gul stående locklistpanel. Sadeltak med 2-kupigt rött tegel.

Ursprunglig karaktär.



Oxtungssvampen 11  
Krokvägen 92

Byggnadsår 1927, tillverkare AB Svenska Trähus.

2 vån trähus med röd eternit. Sadeltak med 2-kupigt rött tegel.

Oxtungssvampen 12  
Krokvägen 94

Byggnadsår 1927, tillverkare AB Svenska Trähus.  
2 vån trähus med grå eternit. Sadeltak med  
2-kupigt grönt betongtegel.



## PEPPARLINGEN

Pepparlingen 1  
Stockholmsvägen 88

Byggnadsår 1926, arkitekt E Engström.  
1 1/2 vån trähus med röd stående locklistpanel.  
Sadeltak med 2-kupigt rött tegel.  
Ursprunglig karaktär.



Pepparlingen 2  
Riskvägen 4

Byggnadsår 1926, arkitekt E Engström.  
1 1/2 vån trähus med brungrå spritputs. Sadeltak  
med 2-kupigt rött tegel.



Pepparlingen 3  
Riskvägen 6

Byggnadsår 1927, arkitekt A Lindahl.  
1 1/2 vån trähus med brun spritputs. Sadeltak med  
2-kupigt rött tegel.  
Ursprunglig karaktär.



Pepparlingen 7  
Stockholmsvägen 84

Byggnadsår 1927, arkitekt E Engström.  
1 1/2 vån trähus med gråvit spritputs. Sadeltak med  
2-kupigt rött tegel.  
Ursprunglig karaktär.



Pepparlingen 8  
Stockholmsvägen 86

Byggnadsår 1926, arkitekt N Karlsson.

1 1/2 vån trähus med gul stående locklistpanel.  
Sadeltak med 2-kupigt rött tegel.

Ursprunglig karaktär.

1935 överbyggdes verandan med altan.



Pepparlingen 9  
Riskvägen 8

Byggnadsår 1927, arkitekt E Engström.

1 1/2 vån trähus med gul spritputs. Sadeltak med  
2-kupigt rött tegel.



Pepparlingen 10  
Riskvägen 10

Byggnadsår 1927, arkitekt N Karlsson.

1 1/2 vån trähus med gult fasadtegel. Sadeltak med  
2-kupigt rött tegel.



## PLÖJAREN

Plöjaren 10  
Triangelvägen 3

Byggnadsår 1911, arkitekt G Larsson.

1 1/2 vån trähus med grå spritputs och brun stående  
locklistpanel. Valmat sadeltak med 2-kupigt rött  
tegel.

Ursprunglig karaktär.



Plöjaren 11  
Kolonivägen 7

Byggnadsår 1911.

1 1/2 vån trähus med gul lackpanel. Brutet tak med  
2-kupigt rött tegel.

1972 fasadbeklädnad.



Plöjaren 12  
Kolonivägen 5

Byggnadsår 1911, arkitekt S A Andrén.

1 1/2 vån trähus med grå sprutputs och brun lig-  
gande fasspântpanel. Sadeltak med 2-kupigt rött  
tegel.

Ursprunglig karaktär.



Plöjaren 19  
Fågelkärrsvägen 4

Byggnadsår 1911.

1 1/2 vån trähus med gulbrun eternit. Brutet  
tak med 2-kupigt rött tegel.

1963 fasadbeklädnad.



Plöjaren 20  
Fågelkärrsvägen 6

Byggnadsår 1911.

1 1/2 vån trähus med gul spritputs. Brutet tak  
med 2-kupigt rött tegel.



Plöjaren 21  
Fågelkärrsvägen 8

Byggnadsår 1912, arkitekt G Larsson.

1 1/2 vån trähus med röd panel på förvandring.  
Brutet tak med 2-kupigt rött tegel.

Ursprunglig karaktär.



Plöjaren 22  
Fågelkärrsvägen 10

Byggnadsår 1911, arkitekt G Larsson. Typhus XI.

1 1/2 vån trähus med vit sprutputs och brun lig-  
gande fasspântpanel. Sadeltak med 2-kupigt rött  
tegel.



Plöjaren 23  
Fågelkärrsvägen 12

Byggnadsår 1911.

1 1/2 vån trähus med gul sprutputs. Sadeltak med 2-kupigt rött tegel.



Plöjaren 24  
Fågelkärrsvägen 14

Byggnadsår 1911, arkitekt G Larsson. Typhus XI.

1 1/2 vån trähus med grå sprutputs. Sadeltak med 2-kupigt rött tegel.



Plöjaren 25  
Fågelkärrsvägen 16

Byggnadsår 1911, arkitekt G Larsson. Typhus XI.

1 1/2 vån trähus med grön sprutputs. Sadeltak med 2-kupigt rött tegel.



Plöjaren 28  
Kolonivägen 3

Byggnadsår 1920, arkitekt E Engström.

1 1/2 vån trähus med gul sprutputs. Brutet tak med 2-kupigt rött tegel.



Plöjaren 29  
Enskedevägen 15

Byggnadsår 1921, arkitekt J Minton.

1 1/2 vån trähus med gul sprutputs. Brutet tak med 2-kupigt rött tegel.



Plöjaren 32  
Enskedevägen 9

Byggnadsår 1920, arkitekt G E Pettersson. Typhus XIII.

1 1/2 vån trähus med gulbrun spritputs. Brutet tak med 2-kupigt rött tegel.



Plöjaren 33  
Enskedevägen 7

Byggnadsår 1920, arkitekt G E Pettersson. Typhus XIII.  
1 1/2 vån trähus med grå skrapad puts. Brutet tak  
med 2-kupigt rött tegel.



Plöjaren 34  
Enskedevägen 5

Byggnadsår 1920, arkitekt G E Pettersson.  
Typhus XIII.

1 1/2 vån trähus med gulbrun spritputs. Brutet  
tak med 2-kupigt rött tegel.



Plöjaren 38  
Nynäsvägen 292-294

Byggnadsår 1922, arkitekt E Engström.

3 vån flerfamiljshus av betong med grön spritputs.  
Sadeltak med 2-kupigt rött tegel.



Plöjaren 40  
Enskedevägen 3

Byggnadsår 1920, arkitekt G E Pettersson. Typhus XIII.

1 1/2 vån trähus med röd spritputs. Brutet tak med  
2-kupigt rött tegel.



Plöjaren 41  
Nynäsvägen 288-294

Byggnadsår 1927, arkitekt E Engström.

3 vån flerfamiljshus av betong med gul spritputs.  
Sadeltak med 1-kupigt rött tegel.

Ursprunglig karaktär.



Plöjaren 42  
Enskedevägen 13

Byggnadsår 1919, arkitekt W Hansson.

1 1/2 vån trähus med gult fasadtegel. Brutet tak  
med 2-kupigt rött tegel.



Plöjaren 43  
Enskedevägen 11

Byggnadsår 1920, arkitekt G E Pettersson. Typhus XIII.

1 1/2 vån trähus med grå spritputs. Brutet tak med 2-kupigt rött tegel.



## RISDIKET

Risdiket 1  
Vinkelvägen 1

Byggnadsår 1910, arkitekt C A Andersson och A H Forsberg. Typhus IV.

1 1/2 vån trähus med gul och brun lackpanel. Sadeltak med 2-kupigt rött tegel.

1974 fasadbeklädnad.



Risdiket 2  
Krokvägen 44

Byggnadsår 1910, arkitekt C A Andersson och A H Forsberg. Typhus IV.

1 1/2 vån trähus med gul liggande fasspantpanel. Sadeltak med 2-kupigt rött betongtegel.



Risdiket 3  
Källvägen 26, Krokvägen 46

Byggnadsår 1909.

1 1/2 vån trähus med röd liggande fasspantpanel. Sadeltak med röd plåt.

Ursprunglig karaktär.



Risdiket 4  
Vinkelvägen 7

Byggnadsår 1912, arkitekt G E Pettersson.

1 1/2 vån trähus med grå eternit. Sadeltak med 2-kupigt rött tegel.

1958 fasadbeklädnad.





Risdiket 5  
Vinkelvägen 5

Byggnadsår 1910, arkitekt C A Andersson och A H Forsberg. Typhus IV.

1 1/2 vån trähus med grå sprutputs. Sadeltak med 2-kupigt rött tegel.

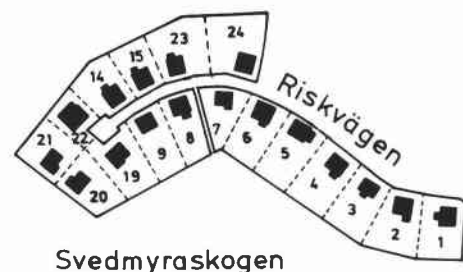
1920 revetering.



Risdiket 6  
Vinkelvägen 3

Byggnadsår 1910, arkitekt C A Andersson och A H Forsberg. Typhus IV.

1 1/2 vån trähus med gul liggande fasspântpanel.



## RISKAN

Riskan 1  
Stockholmsvägen 90

Byggnadsår 1927, arkitekt E Engström.

1 1/2 vån trähus med gul stående locklistpanel. Sadeltak med 2-kupigt rött tegel.

Ursprunglig karaktär.



Riskan 2  
Riskvägen 3

Byggnadsår 1928, arkitekt E Engström.

1 1/2 vån trähus med gul spritputs. Sadeltak med 2-kupigt rött tegel.



Riskan 3  
Riskvägen 5

Byggnadsår 1929, arkitekt E Engström.

1 1/2 vån trähus med vit spritputs. Sadeltak med 1-kupigt rött tegel.

Ursprunglig karaktär.



Riskan 4  
Riskvägen 7

Byggnadsår 1929, arkitekt E Engström.

1 1/2 vån trähus med gul stående locklistpanel.  
Sadeltak med 2-kupigt rött tegel.

Ursprunglig karaktär.



Riskan 5  
Riskvägen 9

Byggnadsår 1928.

1 1/2 vån trähus med gul stående locklistpanel.  
Sadeltak med 2-kupigt rött tegel.

Ursprunglig karaktär.



Riskan 6  
Riskvägen 11

Byggnadsår 1927, arkitekt E Engström.

1 1/2 vån trähus med grå eternit. Sadeltak med  
2-kupigt rött tegel.



Riskan 7  
Riskvägen 13

Byggnadsår 1928, arkitekt E Engström.

1 1/2 vån trähus med gul stående locklistpanel.  
Sadeltak med 2-kupigt rött tegel.

Ursprunglig karaktär.



Riskan 8  
Riskvägen 15

Byggnadsår 1928, arkitekt E Engström.

1 1/2 vån trähus med gult fasadtegel. Sadeltak med  
2-kupigt rött tegel.



Riskan 9  
Riskvägen 17

Byggnadsår 1928, arkitekt E Engström.

1 1/2 vån trähus med vit stående locklistpanel.  
Sadeltak med 2-kupigt rött tegel.

Ursprunglig karaktär.



Riskan 14  
Riskvägen 22

Byggnadsår 1928, arkitekt E Engström.

1 1/2 vån trähus med gul stående locklistpanel.  
Sadeltak med 2-kupigt rött tegel.

Ursprunglig karaktär.



Riskan 15  
Riskvägen 20

Byggnadsår 1928, arkitekt E Engström.

1 1/2 vån trähus med röd stående locklistpanel.  
Sadeltak med 2-kupigt rött tegel.

Ursprunglig karaktär.



Riskan 19  
Riskvägen 19

Byggnadsår 1929, arkitekt E Engström.

2 vån trähus med gul stående locklistpanel.  
Sadeltak med 2-kupigt rött tegel.

Ursprunglig karaktär.



Riskan 20  
Riskvägen 21

Byggnadsår 1929, arkitekt E Engström.

2 vån trähus med brun liggande profilerad panel.  
Sadeltak med 1-kupigt rött tegel.

Ursprunglig karaktär.



Riskan 21  
Riskvägen 26

Byggnadsår 1929, arkitekt E Engström.

2 vån trähus med rödbrun liggande profilerad panel.  
Sadeltak med 1-kupigt rött tegel.

Ursprunglig karaktär.



Riskan 22  
Riskvägen 24

Byggnadsår 1927, arkitekt H Westergren.

1 1/2 vån trähus med gul stående locklistpanel.  
Sadeltak med 2-kupigt rött tegel.

Ursprunglig karaktär.





Riskan 23 (16)  
Riskvägen 18

Byggnadsår 1927, arkitekt E Engström.

1 1/2 vån trähus med gul sprutputs. Sadeltak med 2-kupigt rött tegel.

Ursprunglig karaktär.

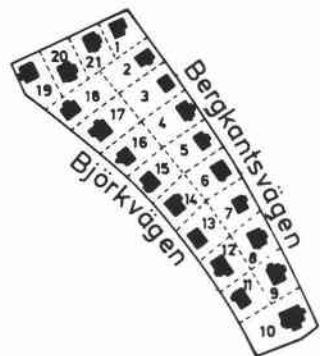


Riskan 24 (18)  
Riskvägen 14

Byggnadsår 1928, arkitekt E Engström.

1 1/2 vån trähus med gul skrapad puts. Sadeltak med 2-kupigt rött tegel.

Ursprunglig karaktär.



## RÄTTAREN



Rättaren 1  
Bergkantsvägen 2, Enskedevägen 29

Byggnadsår 1910, arkitekt H Widlund. Typhus IV.

1 1/2 vån trähus med grå eternit. Sadeltak med 2-kupigt rött tegel.



Rättaren 2  
Bergkantsvägen 4

Byggnadsår 1910, arkitekt S A Andrén.

1 1/2 vån trähus med grå sprutputs och grön liggande fasspåtpanel. Sadeltak med 2-kupigt rött tegel.

Ursprunglig karaktär.



Rättaren 3  
Bergkantsvägen 6

Byggnadsår 1909, arkitekt S A Andrén.

1 1/2 vån trähus med gul liggande fasspåtpanel. Sadeltak med 2-kupigt rött tegel.

Rättaren 4  
Bergkantsvägen 8

Byggnadsår 1909, arkitekt A Håkansson.

1 1/2 vån trähus med grå spritputs. Brutet tak med 2-kupigt rött tegel.



Rättaren 5  
Bergkantsvägen 10

Byggnadsår 1908, arkitekt S Svensson.

1 1/2 vån hus med grå spritputs. Brutet tak med valmade gavelspetsar och 2-kupigt rött tegel.

1931 inbyggd veranda.



Rättaren 6  
Bergkantsvägen 12

Byggnadsår 1910.

1 1/2 vån trähus med gul liggande fasspântpanel. Brutet tak med 2-kupigt rött tegel.

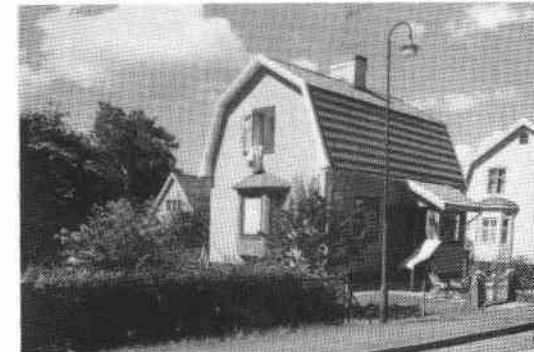
Ursprunglig karaktär.



Rättaren 7  
Bergkantsvägen 14

Byggnadsår 1909, arkitekt O Nyström, uppfört av AB Hem på landet. Typhus IX.

1 1/2 vån trähus med gul spritputs. Brutet tak med 2-kupigt rött tegel.



Rättaren 8  
Bergkantsvägen 16

Byggnadsår 1911.

1 1/2 vån trähus med grå slätputs. Sadeltak med 2-kupigt rött tegel.

1930 revetering.



Rättaren 9  
Bergkantsvägen 18

Byggnadsår 1911, arkitekt G E Pettersson.

1 1/2 vån trähus med gul spritputs och brun stående locklistpanel. Brutet tak med 2-kupigt rött tegel.

1944 revetering.





Rättaren 10  
Bergkantsvägen 20, Trappvägen

Byggnadsår 1910.

1 1/2 vån trähus med gråbrun sprutputs. Brutet tak med 2-kupigt rött tegel.



Rättaren 11  
Björkvägen 17

Byggnadsår 1911.

1 1/2 vån trähus med brun liggande fasspântpanel och stående locklistpanel. Brutet tak med valmade gavelspetsar och 2-kupigt rött tegel.

Ursprunglig karaktär.

1919 tillbyggnad.



Rättaren 12  
Björkvägen 15

Byggnadsår 1911, arkitekt G Larsson. Typhus XI.

1 1/2 vån hus med grå spritputs. Sadeltak med 2-kupigt rött tegel.



Rättaren 13  
Björkvägen 13

Byggnadsår 1974.

1 1/2 vån trähus med grön stående locklistpanel. Sadeltak.



Rättaren 14  
Björkvägen 11

Byggnadsår 1909, arkitekt F Hedman, uppfört av AB Hem på landet.

1 1/2 vån trähus med gul lackpanel. Sadeltak med 2-kupigt rött tegel.

1970 tillbyggnad.



Rättaren 15  
Björkvägen 9

Byggnadsår 1910, arkitekt F Hedman, uppfört av AB Hem på landet.

1 1/2 vån trähus med gul lackpanel. Sadeltak med 2-kupigt rött tegel.

Rättaren 16  
Björkvägen 7

Byggnadsår 1910, uppfört av AB Hem på landet.

1 1/2 vån trähus med vit spritputs. Sadeltak med 2-kupigt rött tegel.



Rättaren 17  
Björkvägen 5

Byggnadsår 1910, uppfört av AB Hem på landet.  
Typhus X.

1 1/2 vån trähus med röd liggande fasspångpanel.  
Sadeltak med 2-kupigt rött tegel.

Ursprunglig karaktär.



Rättaren 18  
Björkvägen 3

Byggnadsår 1910, arkitekt E Hördén.

1 1/2 vån trähus med brun spritputs. Brutet tak med 2-kupigt rött tegel.



Rättaren 19  
Enskedevägen 35

Byggnadsår 1911, arkitekt E Hördén.

1 1/2 vån trähus med grå spritputs. Brutet tak med 2-kupigt rött tegel.



Rättaren 20  
Enskedevägen 33

Byggnadsår 1910, arkitekt S A Andrén.

1 1/2 vån trähus med gul liggande fasspångpanel.  
Brutet tak med 2-kupigt rött tegel.



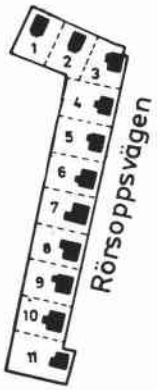
Rättaren 21  
Enskedevägen 31

Byggnadsår 1910, arkitekt S A Andrén.

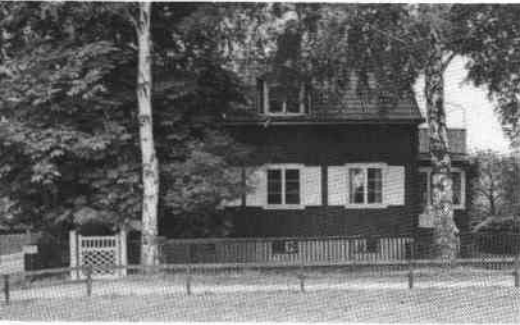
1 1/2 vån trähus med röd liggande fasspångpanel.  
Brutet tak med 2-kupigt rött tegel.

Ursprunglig karaktär.





## RÖRSOPPEN



Rörsoppen 1  
Svampvägen 168

Byggnadsår 1926, arkitekt E Engström.

1 1/2 vån trähus med röd stående locklistpanel.  
Sadeltak med 2-kupigt rött tegel.

Ursprunglig karaktär.



Rörsoppen 2  
Svampvägen 170

Byggnadsår 1926, arkitekt E Engström.

1 1/2 vån trähus med grå puts. Sadeltak med  
2-kupigt rött tegel.



Rörsoppen 3  
Rörsoppsvägen 2

Byggnadsår 1926, arkitekt E Engström.

1 1/2 vån trähus med brun stående locklistpanel.  
Sadeltak med 2-kupigt rött tegel.



Rörsoppen 4  
Rörsoppsvägen 4

Byggnadsår 1926, arkitekt F Almén (ändr A E P-n).

1 1/2 vån trähus med rosa spritputs. Sadeltak med  
2-kupigt rött tegel.

Ursprunglig karaktär.



Rörsoppen 5  
Rörsoppsvägen 6

Byggnadsår 1926, arkitekt N Karlsson.

1 1/2 vån trähus med gul stående locklistpanel.  
Sadeltak med 2-kupigt rött tegel.

Ursprunglig karaktär.



Rörsoppen 6  
Rörsoppsvägen 8

Byggnadsår 1926, arkitekt E Engström.

1 1/2 vån trähus med gul spritputs. Sadeltak med 2-kupigt rött tegel.



Rörsoppen 7  
Rörsoppsvägen 10

Byggnadsår 1926, arkitekt E Engström.

1 1/2 vån hus med grön sprutputs och vita hörnkedjor. Sadeltak med 2-kupigt rött tegel.

Ursprunglig karaktär.



Rörsoppen 8  
Rörsoppsvägen 12

Byggnadsår 1926, arkitekt E Engström.

1 1/2 vån trähus med brunbeige sprutputs. Sadeltak med 2-kupigt rött tegel.



Rörsoppen 9  
Rörsoppsvägen 14

Byggnadsår 1926, arkitekt E Engström.

1 1/2 vån trähus med grå skrapad puts. Sadeltak med 2-kupigt rött tegel.

Ursprunglig karaktär.



Rörsoppen 10  
Rörsoppsvägen 16

Byggnadsår 1924, arkitekt E Engström.

2 vån hus med gult fasadtegel. Sadeltak med 2-kupigt rött tegel.

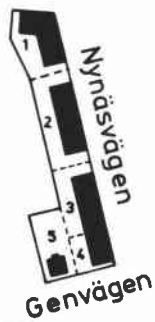


Rörsoppen 11  
Rörsoppsvägen 18

Byggnadsår 1934, arkitekt E Engström.

2 vån trähus med gul terrasitputs. Sadeltak med 2-kupigt rött tegel.





## SKAFTET

### Skaftet 1 Nynäsvägen 324

Byggnadsår före 1913.

2 1/2 vån affärs- och bostadshus med brun stålripen puts. Brutet och valmat tak.



### Skaftet 2 Nynäsvägen 326-330

Byggnadsår 1926, arkitekt E Engström.

3 vån affärs- och bostadshus av cementsten med brun skrapad puts. Sadeltak med 1-kupigt rött tegel.



### Skaftet 3 Nynäsvägen 332-334

Byggnadsår 1925, arkitekt E Engström.

3 vån flerfamiljshus av cementsten med brun spritputs. Valmat tak med 2-kupigt rött tegel.

### Skaftet 4 Nynäsvägen 336

Byggnadsår 1925, arkitekt C F Rahmqvist.

3 vån flerfamiljshus av cementsten med brun spritputs. Valmat sadeltak med 2-kupigt rött tegel.

Foto. Se Skaftet 3.

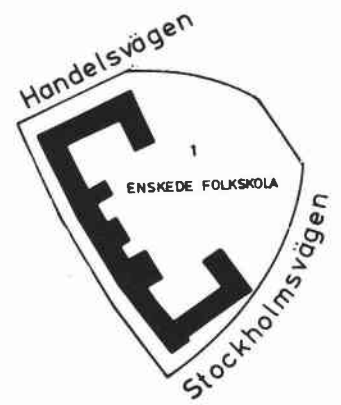
### Skaftet 5 Genvägen 4

Byggnadsår 1923, arkitekt G E Pettersson.

1 1/2 vån trähus med grå spritputs. Sadeltak med 2-kupigt rött tegel.

Ursprunglig karaktär.





## SKIFTET

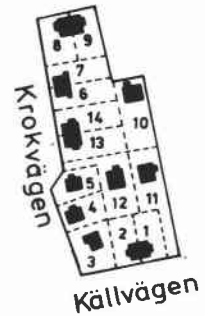
Enskede Folkskola

Byggnadsår 1915, 1923, arkitekt G A Nilsson.

Huvudbyggnad från 1915 uppförd i 3 vån med asymmetriskt anlagda sidobyggnader. 1923 tillkom 2 flyglar, som med låga längor knyts samman med huvudbyggnaden.

Hela skolan är uppförd i tegel med gulslammade fasader och tegeltäckt sadeltak.

Ursprunglig karaktär.



## SLADDEN

Sladden 1-2

Källvägen 20-22

Byggnadsår 1909, ritning från Lantegendomsnämnden.

1 1/2 vån dubbelhus av trä med grå eternit. Brutet tak med röd eternit.



Sladden 3

Krokvägen 59

Byggnadsår 1909.

1 1/2 vån trähus med blå liggande fasspåtpanel. Sadeltak med röd plåt.



Sladden 4

Krokvägen 57

Byggnadsår 1909, arkitekt S A Andrén.

1 1/2 vån trähus med grå spritputs. Brutet tak med rött tegel.





Sladden 5  
Krokvägen 55

Byggnadsår 1909, arkitekt S A Andrén.

1 1/2 vån trähus med grå eternit och vit betongstav.  
Brutet tak med svart eternit.



Sladden 6-7  
Krokvägen 47-45

Byggnadsår 1922, arkitekt G E Pettersson.

1 1/2 vån dubbelhus av trä med gul stående locklist-  
panel. Sadeltak med 2-kupigt rött tegel.



Sladden 8-9  
Krokvägen 43, Krokvägsgränd 5-3

Byggnadsår 1922, arkitekt E Engström.

1 1/2 vån dubbelhus av trä med gul stående locklist-  
panel. Sadeltak med 2-kupigt rött tegel.

Ursprunglig karaktär.



Sladden 10  
Fagerängskrokarna 62

Byggnadsår 1923, arkitekt G E Pettersson.

1 1/2 vån trähus med gul sprutputs. Sadeltak med  
2-kupigt rött tegel.

Ursprunglig karaktär.



Sladden 11  
Fagerängskrokarna 64

Byggnadsår 1923, arkitekt G E Pettersson.

1 1/2 vån trähus med gul stående locklistpanel.  
Sadeltak med 2-kupigt rött tegel.

Ursprunglig karaktär.



Sladden 12  
Krokvägen 53

Byggnadsår 1923, arkitekt G E Pettersson.

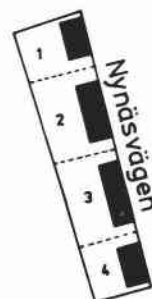
1 1/2 vån trähus med gul stående locklistpanel.  
Sadeltak med 2-kupigt rött tegel.

Sladden 13-14  
Krokvägen 51-49

Byggnadsår 1923, arkitekt G E Pettersson.

1 1/2 vån dubbelhus av trä med gul stående locklistpanel. Sadeltak med 2-kupigt rött tegel.

Ursprunglig karaktär (13).



## SLAGAN

Slagan 1  
Nynäsvägen 338

Byggnadsår 1929, arkitekt E Engström.

2 1/2 vån flerfamiljshus av betong med gul slätputs. Sadeltak med 2-kupigt rött tegel.

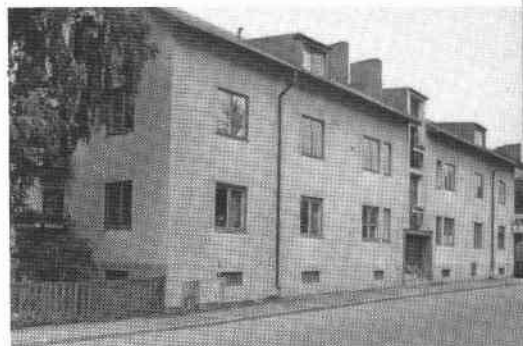
Ursprunglig karaktär.



Slagan 2  
Nynäsvägen 340

Byggnadsår 1931, arkitekt J O Landström.

2 1/2 vån affärs- och bostadshus av tegel med grå sprutputs. Sadeltak med 2-kupigt rött tegel.



Slagan 3  
Nynäsvägen 342

Byggnadsår 1943, arkitekt E Engström.

2 1/2 vån flerfamiljshus av betong med beige och brun sprutputs. Sadeltak med 1-kupigt rött tegel.

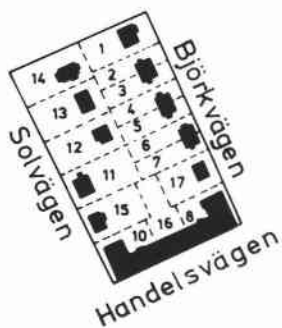


Slagan 4  
Nynäsvägen 344

Byggnadsår 1929, arkitekt E Engström.

2 1/2 vån flerfamiljshus av tegel med gul sprutputs. Sadeltak med 2-kupigt rött tegel.





## SLÄTTERKARLEN

### Slätterkarlen 1 Björkvägen 28

Byggnadsår 1910, arkitekt G Larsson.

1 1/2 vån trähus med vit spritputs. Brutet tak med 2-kupigt rött tegel.



### Slätterkarlen 2-3 Björkvägen 30-32

Byggnadsår 1910, arkitekt V Bodin, uppfört av Lant-egendomsnämnden. Typhus II.

1 1/2 vån dubbelhus av tegel med gul slätputs. Valmat sadeltak med 2-kupigt rött tegel.

Ursprunglig karaktär.



### Slätterkarlen 4-5 Björkvägen 34-36

Byggnadsår 1910, arkitekt V Bodin, uppfört av Lant-egendomsnämnden. Typhus II.

1 1/2 vån dubbelhus av tegel med grå slätputs. Valmat sadeltak med 2-kupigt rött tegel.

Ursprunglig karaktär (4).



### Slätterkarlen 6-7 Björkvägen 38-40

Byggnadsår 1910, arkitekt V Bodin, uppfört av Lant-egendomsnämnden. Typhus II.

1 1/2 vån dubbelhus av tegel med vit slätputs. Valmat sadeltak med 2-kupigt rött tegel.



### Slätterkarlen 8 Björkvägen 44, Handelsvägen 22

Byggnadsår 1909, arkitekt V Bodin, uppfört av Lantegendomsnämnden.

2 1/2 vån flerfamiljshus med brun och gul slätputs. Brutet tak med 2-kupigt rött tegel och plåt.

Ursprunglig karaktär.

Slätterkarlen 10  
Handelsvägen 26

Byggnadsår 1909, arkitekt V Bodin, uppfört av Lantegendomsnämnden.

2 1/2 vån flerfamiljshus med brun och gul slätputs. Brutet tak med 2-kupigt rött tegel och plåt.

Ursprunglig karaktär.



Slätterkarlen 11  
Solvägen 23

Byggnadsår 1910, ritning från Lantegendomsnämnden.

1 1/2 vån trähus med gulbrun spritputs. Brutet tak med 2-kupigt rött tegel.



Slätterkarlen 12  
Solvägen 21

Byggnadsår 1910, arkitekt C A Andersson och A H Forsberg. Typhus IV.

1 1/2 vån trähus med röd liggande fasspantpanel. Sadeltak med 2-kupigt rött tegel.

Ursprunglig karaktär.



Slätterkarlen 13  
Solvägen 19

Byggnadsår 1910, arkitekt S A Andrén.

1 1/2 vån trähus med röd liggande fasspantpanel och stående locklistpanel. Brutet tak med 2-kupigt rött tegel.

Ursprunglig karaktär.



Slätterkarlen 14  
Solvägen 17

Byggnadsår 1909, arkitekt G Larsson.

1 1/2 vån tegelhus med ljusbrun spritputs. Sadeltak med 2-kupigt rött tegel.



Slätterkarlen 15  
Solvägen 25

Byggnadsår 1925, arkitekt H Karlsson.

1 1/2 vån trähus med gulbrun spritputs. Sadeltak med 2-kupigt rött tegel.

Ursprunglig karaktär.



Slätterkarlen 16  
Handelsvägen 24

Byggnadsår 1909, arkitekt V Bodin, uppfört av Lantegendomsnämnden.

3 vån flerfamiljshus med brun och gul slätputs. Säteritak med 2-kupigt rött tegel och röd plåt.

Ursprunglig karaktär.



Slätterkarlen 17  
Björkvägen 42

Byggnadsår 1923.

1 1/2 vån trähus med gul stående locklistpanel. Brutet tak med 2-kupigt rött tegel.

Ursprunglig karaktär.



Margareta -  
parken



## SLÄTTERN

Slättern 1  
Mittelvägen 10

Byggnadsår 1910. Typhus X.

1 1/2 vån trähus med gul liggande fasspântpanel. Sadeltak med 2-kupigt rött tegel.



Slättern 2  
Mittelvägen 12

Byggnadsår 1910. Typhus X.

1 1/2 vån trähus med röd liggande fasspântpanel. Sadeltak med 2-kupigt rött tegel.

Ursprunglig karaktär.



Slättern 3  
Mittelvägen 14

Byggnadsår 1909, arkitekt F Pihlblad.

1 1/2 vån trähus med röd stående och liggande fasspântpanel. Brutet tak med 2-kupigt rött tegel.

Ursprunglig karaktär.





Slåttern 4  
Stockholmsvägen 46

Byggnadsår 1910.

1 1/2 vån trähus med gulbrun spritputs. Brutet tak med 2-kupigt rött tegel.

Ursprunglig karaktär.

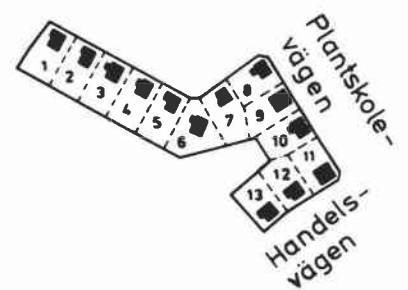


Slåttern 5  
Stockholmsvägen 48

Byggnadsår 1912, arkitekt troligen G Larsson.

1 1/2 vån trähus med röd panel på förvandring och stående locklistpanel. Brutet tak med 2-kupigt rött tegel.

Ursprunglig karaktär.



## SMÅ BRUKAREN

Småbrukaren 1  
Hemmansvägen 26

Byggnadsår 1933, arkitekt E Engström, uppfört genom Småstugebyrån. Typhus XV.

1 1/2 vån trähus med ljusgrön stående locklistpanel. Sadeltak med 1-kupigt rött tegel.



Småbrukaren 2  
Hemmansvägen 28

Byggnadsår 1933, arkitekt E Engström, uppfört genom Småstugebyrån. Typhus XV.

1 1/2 vån trähus med grå stående locklistpanel. Sadeltak med 1-kupigt rött tegel.



Småbrukaren 3  
Hemmansvägen 30

Byggnadsår 1933, arkitekt E Engström, uppfört genom Småstugebyrån. Typhus XV.

1 1/2 vån trähus med gul stående locklistpanel. Sadeltak med 1-kupigt rött tegel.

1940 tillbyggnad.



Småbrukaren 4  
Hemmansvägen 32

Byggnadsår 1933, arkitekt E Engström, uppfört genom Småstugebyrån. Typhus XV.

1 1/2 vån trähus med vit plastpanel. Sadeltak med l-kupigt rött tegel.

1974 fasadbeklädnad.



Småbrukaren 5  
Hemmansvägen 34

Byggnadsår 1934, arkitekt E Engström, uppfört genom Småstugebyrån. Typhus XV.

1 1/2 vån trähus med gul stående locklistpanel. Sadeltak med l-kupigt rött tegel.



Småbrukaren 6  
Hemmansvägen 36

Byggnadsår 1933, arkitekt E Engström, uppfört genom Småstugebyrån. Typhus XV.

1 1/2 vån trähus med grå eternit. Sadeltak med l-kupigt rött tegel.

1961 fasadbeklädnad.



Småbrukaren 7  
Hemmansvägen 38

Byggnadsår 1933, arkitekt E Engström, uppfört genom Småstugebyrån. Typhus XV.

1 1/2 vån trähus med grå eternit. Sadeltak med l-kupigt rött tegel.

1960 fasadbeklädnad, 1969 garage.



Småbrukaren 8  
Plantskolevägen 36

Byggnadsår 1934, arkitekt E Engström, uppfört genom Småstugebyrån. Typhus XV.

1 1/2 vån trähus med vit stående locklistpanel. Sadeltak med l-kupigt rött tegel.

Ursprunglig karaktär.



Småbrukaren 9  
Plantskolevägen 38

Byggnadsår 1934, arkitekt E Engström, uppfört genom Småstugebyrån. Typhus XV.

1 1/2 vån trähus med gul stående locklistpanel. Sadeltak med l-kupigt rött tegel.

Ursprunglig karaktär.



Småbrukaren 10  
Plantskolevägen 40

Byggnadsår 1934, arkitekt E Engström, uppfört genom Småstugebyrån. Typhus XV.

1 1/2 vån trähus med grå eternit. Sadeltak med l-kupigt rött tegel.



Småbrukaren 11  
Handelsvägen 40

Byggnadsår 1933, arkitekt E Engström, uppfört genom Småstugebyrån. Typhus XV.

1 1/2 vån trähus med gul stående locklistpanel. Sadeltak med l-kupigt rött tegel.

1969 inbyggd altan.



Småbrukaren 12  
Handelsvägen 42

Byggnadsår 1934, arkitekt E Engström, uppfört genom Småstugebyrån. Typhus XV.

1 1/2 vån trähus med gul stående locklistpanel. Sadeltak med l-kupigt rött tegel.



Småbrukaren 13  
Handelsvägen 44

Byggnadsår 1933, arkitekt E Engström, uppfört genom Småstugebyrån. Typhus XV.

1 1/2 vån trähus med vit stående locklistpanel. Sadeltak med l-kupigt rött tegel.



## SMÖRSOPPEN

Smörsoppen 1  
Svampvägen 161

Byggnadsår 1935, arkitekt E Engström, uppfört genom Småstugebyrån. Typhus XV.

1 1/2 vån trähus med ljusgul stående locklistpanel. Sadeltak med l-kupigt rött tegel.



Smörsoppen 2  
Svampvägen 159

Byggnadsår 1935, arkitekt E Engström, uppfört genom Småstugebyrån. Typhus XV.

1 1/2 vån trähus med gul stående locklistpanel. Sadeltak med 1-kupigt rött tegel.



Smörsoppen 3  
Svampvägen 157

Byggnadsår 1935, arkitekt E Engström, uppfört genom Småstugebyrån. Typhus XV.

1 1/2 vån trähus med gul stående locklistpanel. Sadeltak med 1-kupigt rött tegel.



Smörsoppen 4  
Murklevägen 96

Byggnadsår 1934, arkitekt E Engström, uppfört genom Småstugebyrån. Typhus XV.

1 1/2 vån trähus med grågrön eternit. Sadeltak med 1-kupigt rött tegel.



Smörsoppen 5  
Murklevägen 98

Byggnadsår 1934, arkitekt E Engström, uppfört genom Småstugebyrån. Typhus XV.

1 1/2 vån trähus med gul stående locklistpanel. Sadeltak med 1-kupigt rött tegel.

Ursprunglig karaktär.



Smörsoppen 6  
Murklevägen 100

Byggnadsår 1934, arkitekt E Engström, uppfört genom Småstugebyrån. Typhus XV.

1 1/2 vån trähus med ljusgul stående locklistpanel. Sadeltak med 1-kupigt rött tegel.

Ursprunglig karaktär.



Smörsoppen 7  
Svampvägen 165

Byggnadsår 1927, arkitekt E Engström.

1 1/2 vån trähus med vit spritputs. Sadeltak med 2-kupigt rött tegel.

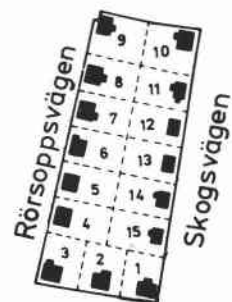


Smörsoppen 8  
Svampvägen 163

Byggnadsår 1926, arkitekt E Engström.

1 1/2 vån trähus med grön stående locklistpanel.

Sadeltak med 2-kupigt rött tegel.

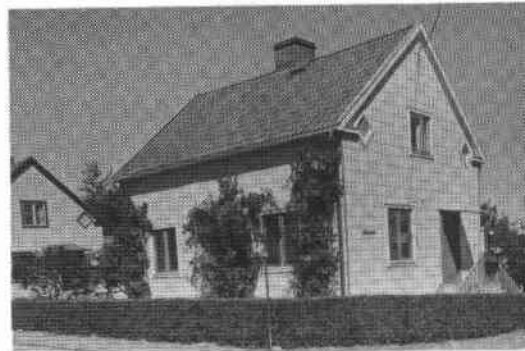


## SMÖRSVAMPEN

Smörsvampen 1  
Kantarellvägen 5

Byggnadsår 1926, arkitekt E Engström.

1 1/2 vån trähus med grå eternit. Sadeltak med 2-kupigt rött tegel.



Smörsvampen 2  
Kantarellvägen 3

Byggnadsår 1927, arkitekt E Engström.

1 1/2 vån trähus med grå eternit. Sadeltak med 2-kupigt rött tegel.



Smörsvampen 3  
Rörsoppsvägen 13

Byggnadsår 1926, arkitekt E Engström.

1 1/2 vån hus med grå sprutputs. Sadeltak med 2-kupigt rött tegel.



Smörsvampen 4  
Rörsoppsvägen 11

Byggnadsår 1927, arkitekt E Engström.

1 1/2 vån trähus med gul lackpanel. Sadeltak med rödbrunt betongtegel.





Smörsvampen 5  
Rörsoppsvägen 9

Byggnadsår 1927, arkitekt E Engström.

1 1/2 vån trähus med brun sprutputs. Sadeltak med 2-kupigt rött tegel.



Smörsvampen 6  
Rörsoppsvägen 7

Byggnadsår 1927, arkitekt E Engström.

1 1/2 vån trähus med grå sprutputs. Sadeltak med 2-kupigt rött tegel.



Smörsvampen 7  
Rörsoppsvägen 5

Byggnadsår 1928, arkitekt E Engström.

1 1/2 vån trähus med gult fasadtegel. Sadeltak med 2-kupigt rött tegel.



Smörsvampen 8  
Rörsoppsvägen 3

Byggnadsår 1927, arkitekt E Engström.

1 1/2 vån trähus med grå sprutputs. Sadeltak med 2-kupigt rött tegel.



Smörsvampen 9  
Rörsoppsvägen 1

Byggnadsår 1927, arkitekt E Engström.

1 1/2 vån trähus med gul stående locklistpanel. Sadeltak med 1-kupigt rött tegel.

Ursprunglig karaktär.



Smörsvampen 10  
Skogsvägen 46

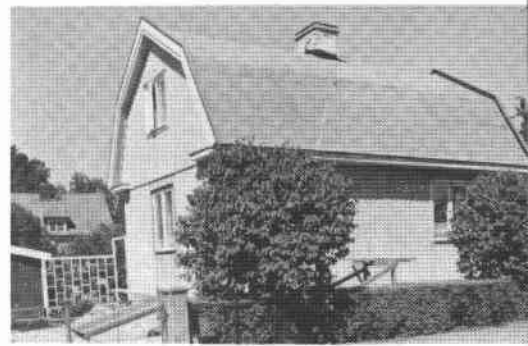
Byggnadsår 1927, arkitekt E Engström.

1 1/2 vån betonghus med brun sprutputs. Sadeltak med 2-kupigt rött tegel.

Smörsvampen 11  
Skogsvägen 48

Byggnadsår 1927.

1 1/2 vån trähus med röd stående locklistpanel.  
 Brutet tak med rött betongtegel.

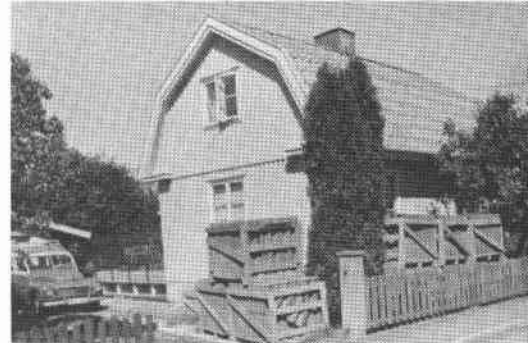


Smörsvampen 12  
Skogsvägen 50

Byggnadsår 1926.

1 1/2 vån trähus med vit stående locklistpanel.  
 Brutet tak med 1-kupigt rött tegel.

Ursprunglig karaktär.



Smörsvampen 13  
Skogsvägen 52

Byggnadsår 1926.

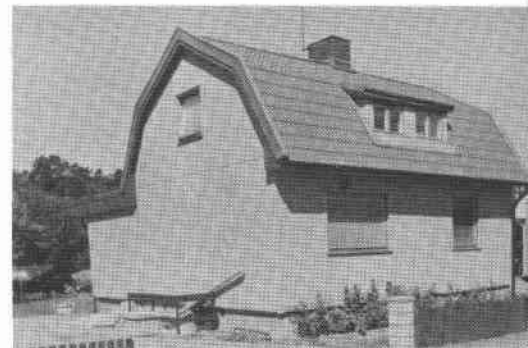
1 1/2 vån trähus med gul stående locklistpanel.  
 Brutet tak med 1-kupigt rött tegel.



Smörsvampen 14  
Skogsvägen 54

Byggnadsår 1927.

1 1/2 vån trähus med gul plastpanel. Brutet tak  
 med 2-kupigt rött betongtegel.



Smörsvampen 15  
Skogsvägen 56

Byggnadsår 1926.

1 1/2 vån trähus med gråblå plastpanel. Brutet  
 tak med 1-kupigt rött tegel.

