

## INSPEKTÖREN

### Inspektören 1-19 Margaretavägen 18-54

Byggnadsår 1909, arkitekt V Bodin, uppfört av Lantegendomsnämnden. Typhus I.

1 1/2 och 2 vån radhus av tegel med gul slätputs. Brutet tak med valmade gavelspetsar och valmat sadeltak med 2-kupigt rött tegel.

Ursprunglig karaktär.



## JORDBRUKET

### Jordbruket 1 Margaretavägen 68

Byggnadsår 1909, arkitekt F Hedman, uppfört genom AB Hem på landet.

1 1/2 vån trähus med gult fasadtegel. Sadeltak med valmade gavelspetsar och 2-kupigt rött tegel.

1963 fasadbeklädnad.



### Jordbruket 2 Margaretavägen 70

Byggnadsår 1910, arkitekt O Nyström, uppfört genom AB Hem på landet.

1 1/2 vån trähus med brun skrapad puts. Sadeltak med 2-kupigt rött tegel.



### Jordbruket 3 Margaretavägen 72

Byggnadsår 1910.

1 1/2 vån trähus med vit liggande fasspäntpanel. Brutet tak med 2-kupigt rött tegel.

Ursprunglig karaktär.

Jordbruket 4  
Margaretavägen 74

Byggnadsår 1911.

1 1/2 vån trähus med gul stående fasspåtpanel.  
Brutet tak med 2-kupigt rött tegel.



Jordbruket 5  
Margaretavägen 76

Byggnadsår 1909, arkitekt O Nyström, uppfört genom AB Hem på landet.

1 1/2 vån trähus med grå lackpanel och bruna gavelspetsar. Sadeltak med 2-kupigt rött tegel.

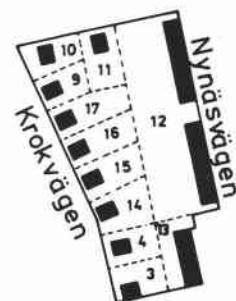
1971 fasadbeklädnad.



Jordbruket 6  
Margaretavägen 78

Byggnadsår 1909, arkitekt D Lundegård, uppfört genom AB Hem på landet.

1 1/2 vån trähus med vit sprutputs och brun stående locklistpanel. Brutet tak med valmade gavelspetsar och 2-kupigt rött tegel.



## KANTDIKET

Kantdiket 3  
Krokvägen 73 A, Sockenvägen 461

Byggnadsår 1932.

1 1/2 vån trähus med grå lackpanel. Sadeltak med 2-kupigt rött tegel.

1973 fasadbeklädnad.



Kantdiket 4  
Krokvägen 73

Byggnadsår 1944, uppfört genom Småstugebyrån. Typhus XVII.

1 vån trähus med ljusblå stående locklistpanel. Sadeltak med 1-kupigt rött tegel.

Ursprunglig karaktär.





Kantdiket 9  
Krokvägen 63

Byggnadsår 1944, uppfört genom Småstugebyrån.  
Typhus XVII.

1 vån trähus med vit aluminiumpanel. Sadeltak med 1-kupigt rött tegel.

1974 fasadbeklädnad.



Kantdiket 10  
Krokvägen 61

Byggnadsår 1944, uppfört genom Småstugebyrån.  
Typhus XVII.

1 vån trähus med vit stående locklistpanel.  
Sadeltak med 2-kupigt rött tegel.

Ursprunglig karaktär.



Kantdiket 11  
Källvägen 17

Byggnadsår 1944, uppfört genom Småstugebyrån.  
Typhus XVII.

1 vån trähus med gul stående locklistpanel.  
Sadeltak med 1-kupigt rött tegel.

Ursprunglig karaktär.



Kantdiket 12  
Nynäsvägen 368-372 (2 hus)

Byggnadsår 1939, arkitekt E & T Ahlsén, uppfört av HSB.

2 vån flerfamiljshus av tegel med gul slätputs.  
Sadeltak med 1-kupigt rött tegel.

Ursprunglig karaktär.



Kantdiket 13  
Nynäsvägen 374-376

Byggnadsår 1939, arkitekt E & T Ahlsén, uppfört av HSB.

3 vån flerfamiljshus av tegel med gul slätputs.  
Sadeltak med 1-kupigt rött tegel.

Ursprunglig karaktär.



Kantdiket 14  
Krokvägen 71

Byggnadsår 1944, uppfört genom Småstugebyrån.  
Typhus XVII.

1 vån trähus med gul stående locklistpanel.  
Sadeltak med 1-kupigt rött tegel.

Kantdiket 15  
Krokvägen 69

Byggnadsår 1944, uppfört genom Småstugebyrån.  
Typhus XVII.

1 vån trähus med gul aluminiumpanel. Sadeltak med 1-kupigt rött tegel.

1974 fasadbeklädnad.

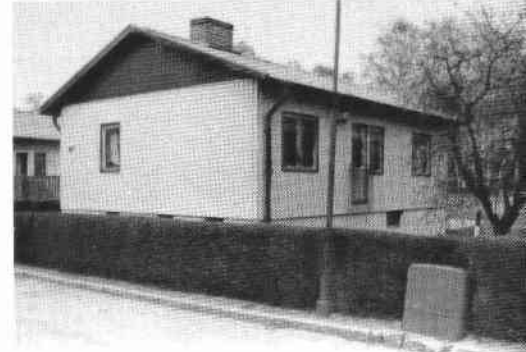


Kantdiket 16  
Krokvägen 67

Byggnadsår 1944, uppfört genom Småstugebyrån.  
Typhus XVII.

1 vån trähus med gul lackpanel och bruna gavelpartier. Sadeltak med 2-kupigt rött tegel.

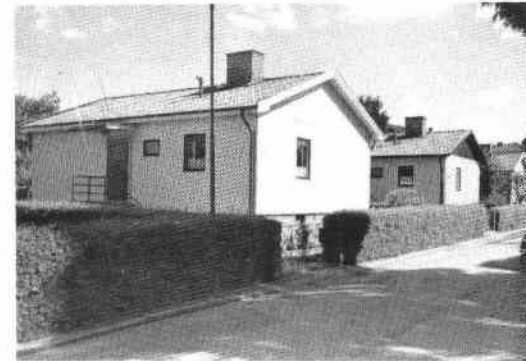
1973 fasadbeklädnad.



Kantdiket 17  
Krokvägen 65

Byggnadsår 1944, uppfört genom Småstugebyrån.  
Typhus XVII.

1 vån trähus med gul aluminiumpanel. Sadeltak med 2-kupigt rött tegel.



## KARL JOHANSSVAMPEN

Karl Johanssvampen 1  
Tryffelgränd 14

Byggnadsår 1926, arkitekt E Engström.

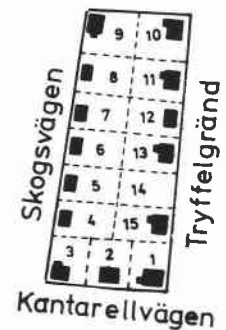
1 1/2 vån trähus med gul stående locklistpanel. Sadeltak med 2-kupigt rött tegel.



Karl Johanssvampen 2  
Kantarellvägen 9

Byggnadsår 1926, arkitekt E Engström.

1 1/2 vån trähus med grå eternit. Sadeltak med 2-kupigt rött tegel.



Karl Johanssvampen 3  
Kantarellvägen 7

Byggnadsår 1927, arkitekt N Karlsson.

1 1/2 vån hus med gult fasadtegel. Sadeltak med 2-kupigt rött tegel.



Karl Johanssvampen 4  
Skogsvägen 55

Byggnadsår 1927, arkitekt E Engström.

1 1/2 vån hus med grå sprutputs. Brutet tak med 2-kupigt rött tegel.



Karl Johanssvampen 5  
Skogsvägen 53

Byggnadsår 1928, arkitekt E Engström.

1 1/2 vån hus med gul plastpanel. Brutet tak med 2-kupigt rött tegel.



Karl Johanssvampen 6  
Skogsvägen 51

Byggnadsår 1928, arkitekt E Engström.

1 1/2 vån hus med gul spritputs. Brutet tak med 2-kupigt rött tegel.



Karl Johanssvampen 7  
Skogsvägen 49

Byggnadsår 1926, arkitekt E Engström.

1 1/2 vån hus med gul plastpanel. Brutet tak med 1-kupigt rött tegel.



Karl Johanssvampen 8  
Skogsvägen 47

Byggnadsår 1932, arkitekt E Engström.

1 1/2 vån hus med gul sprutputs. Brutet tak med 2-kupigt rött tegel.





Karl Johanssvampen 9  
Skogsvägen 45

Byggnadsår 1926, arkitekt G Andersson.

1 1/2 vån trähus med gul stående locklistpanel.  
Sadeltak med 2-kupigt rött tegel.

Ursprunglig karaktär.



Karl Johanssvampen 10  
Tryffelgränd 2

Byggnadsår 1926, arkitekt E Engström.

1 1/2 vån hus med brun sprutputs. Sadeltak med  
2-kupigt rött tegel.

Ursprunglig karaktär.



Karl Johanssvampen 11  
Tryffelgränd 4

Byggnadsår 1927, arkitekt E Engström.

1 1/2 vån hus med grå eternit. Brutet tak med  
2-kupigt rött tegel.



Karl Johanssvampen 12  
Tryffelgränd 6

Byggnadsår 1928.

1 1/2 vån hus med vit spritputs. Brutet tak med  
2-kupigt rött tegel.



Karl Johanssvampen 13  
Tryffelgränd 8

Byggnadsår 1927, arkitekt E Engström.

1 1/2 vån hus med grå spritputs. Brutet tak med  
2-kupigt grått betongtegel.



Karl Johanssvampen 14  
Tryffelgränd 10

Byggnadsår 1932, arkitekt E Engström.

1 1/2 vån hus med grå eternit. Brutet tak med  
2-kupigt rött tegel.





Karl Johanssvampen 15  
Tryffelgränd 12

Byggnadsår 1928, arkitekt E Engström.

1 1/2 vån trähus med vit stående locklistpanel.  
Brutet tak med 2-kupigt rött tegel.

Ursprunglig karaktär.



## KASTSKOVELN



Kastskoveln 1  
Nynäsvägen 346-360 (3 hus)

Byggnadsår 1939, arkitekt E & T Ahlsén, uppfört av HSB.

2 vån flerfamiljshus med gul slätputs. Sadeltak med 1-kupigt rött tegel.

Ursprunglig karaktär.



## KRATTAN



Krattan 1  
Stockholmsvägen 41

Byggnadsår 1923, arkitekt E Engström.

2 vån flerfamiljshus av trä med gul sprutputs (över spritputs). Valmat sadeltak med 2-kupigt rött tegel.

Ursprunglig karaktär.



Krattan 3  
Stockholmsvägen 35

Byggnadsår 1923, arkitekt G E Pettersson.

2 vån flerfamiljshus med gul slät- och spritputs.  
Valmat sadeltak med 1-kupigt rött tegel.

Ursprunglig karaktär.

Krattan 6-11  
Lilla Gränd 12-14

Byggnadsår 1909, uppfört genom AB Stockholms Trädgårdsstäder.

2 vån dubbelhus av trä med beige slätputs och grå spritputs (6) och grå sprutputs (11). Brutet tak med 2-kupigt rött tegel.



Krattan 7-8  
Lilla Gränd 4-6

Byggnadsår 1909, arkitekt troligen R Arborelius, uppfört genom AB Stockholms Trädgårdsstäder. Typhus V.

2 vån dubbelhus av trä med gul sprutputs. Brutet tak med valmade gavelspetsar och 2-kupigt rött tegel.



Krattan 9-10  
Lilla Gränd 8-10

Byggnadsår 1909, arkitekt troligen R Arborelius, uppfört genom AB Stockholms Trädgårdsstäder. Typhus V.

2 vån dubbelhus av trä med gul spritputs. Brutet tak med 2-kupigt rött tegel.

Ursprunglig karaktär.



Krattan 12  
Stockholmsvägen 37-39

Byggnadsår 1923, arkitekt G E Pettersson.

2 vån flerfamiljshus med gul spritputs. Valmat sadeltak med 1-kupigt rött tegel.

Ursprunglig karaktär.



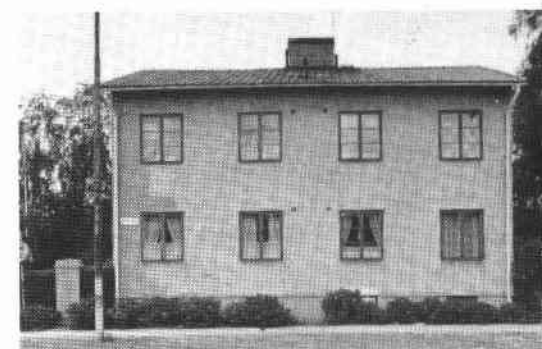
## KREMLAN

Kremlan 1  
Svampvägen 193, Tallkrogsvägen 8

Byggnadsår 1927, arkitekt E Engström.

2 vån flerfamiljshus av trä med brun spritputs. Sadeltak med 2-kupigt rött tegel.

Ursprunglig karaktär.







Kremlan 2  
Svampvägen 191

Byggnadsår 1927, arkitekt E Engström.

1 1/2 vån trähus med vitgul stående locklistpanel.  
Sadeltak med 2-kupigt rött tegel.

Ursprunglig karaktär.



Kremlan 3  
Krokvägen 79

Byggnadsår 1926, arkitekt E Engström.

1 1/2 vån hus med gul spritputs. Sadeltak med  
2-kupigt rött tegel.



Kremlan 4  
Krokvägen 77

Byggnadsår 1926, arkitekt E Engström.

1 1/2 vån trähus med grå sprutputs. Sadeltak med  
2-kupigt rött tegel.



Kremlan 5  
Sockenvägen 470

Byggnadsår 1926, arkitekt E Engström.

1 1/2 vån trähus med gul stående locklistpanel.  
Sadeltak med 2-kupigt rött tegel.

Ursprunglig karaktär.



Kremlan 6  
Sockenvägen 472

Byggnadsår 1928, arkitekt R Berghagen.

3 vån affärs- och bostadshus av tegel och betong  
med rosa slätputs. Valmat sadeltak med 2-kupigt  
rött tegel.

Ursprunglig karaktär.



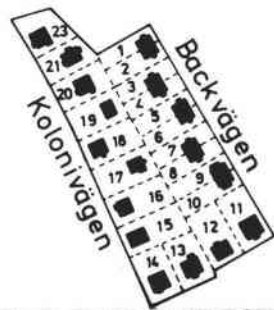
Kremlan 7  
Tallkrogsvägen 6

Byggnadsår 1927, arkitekt E Engström.

2 vån flerfamiljshus med gul slätputs. Sadeltak  
med 2-kupigt rött tegel.

Ursprunglig karaktär.

## KUSKEN



### Kusken 1-2 Backvägen 2-4

Byggnadsår 1910, arkitekt V Bodin, uppfört av Lantegendomsnämnden. Typhus II.

1 1/2 vån dubbelhus av tegel med grå sprutputs. Brutet tak med valmade gavelspetsar och 2-kupigt rött tegel.

Ursprunglig karaktär.

1951 tillbyggd takkupa.



### Kusken 3-4 Backvägen 6-8

Byggnadsår 1910, arkitekt V Bodin, uppfört av Lantegendomsnämnden. Typhus II.

1 1/2 vån dubbelhus av tegel med vit slätputs. Brutet tak med 2-kupigt rött tegel.

Ursprunglig karaktär.



### Kusken 5-6 Backvägen 10-12

Byggnadsår 1910, arkitekt V Bodin, uppfört av Lantegendomsnämnden. Typhus II.

1 1/2 vån dubbelhus av tegel med grå slätputs. Valmat sadeltak med 2-kupigt rött tegel.

Ursprunglig karaktär (5).



### Kusken 7-8 Backvägen 14-16

Byggnadsår 1910, arkitekt V Bodin, uppfört av Lantegendomsnämnden. Typhus II.

1 1/2 vån dubbelhus av tegel med gul slätputs. Valmat sadeltak med 2-kupigt rött tegel.

Ursprunglig karaktär.



### Kusken 9-10 Backvägen 18-20

Byggnadsår 1910, arkitekt V Bodin, uppfört av Lantegendomsnämnden. Typhus II.

1 1/2 vån dubbelhus av tegel med gul slätputs. Brutet tak med valmade gavelspetsar och 2-kupigt rött tegel.



Kusken 11  
Handelsvägen 4

Byggnadsår 1909, ritning från Lantegendomsnämnden.

2 1/2 vån flerfamiljshus av trä med reveteringstegel och grön sprut- och slätputs. Valmat sadeltak med röd plåt.



Kusken 12  
Handelsvägen 6

Byggnadsår 1909, arkitekt E Söderberg.

2 vån trähus med vit spritputs. Brutet tak med 2-kupigt rött tegel.



Kusken 13  
Handelsvägen 8

Byggnadsår 1909, arkitekt V Bodin.

2 vån trähus med rött fasadtegel. Brutet tak med 2-kupigt rött tegel.



Kusken 14  
Handelsvägen 10

Byggnadsår 1909, arkitekt V Bodin.

2 vån trähus med grå sprutputs. Brutet tak med 2-kupigt rött tegel.



Kusken 15  
Kolonivägen 37

Byggnadsår 1909.

1 1/2 vån tegelhus med grå sprutputs. Brutet tak med 2-kupigt rött tegel.



Kusken 16  
Kolonivägen 35

Byggnadsår 1910, arkitekt J R Andersson.

1 1/2 vån trähus med grå sprutputs. Sadeltak med 2-kupigt rött tegel.



Kusken 17  
Kolonivägen 33

Byggnadsår 1910, arkitekt C A Andersson och A H Forsberg. Typhus IV.

1 1/2 vån trähus med grå sprutputs. Sadeltak med 2-kupigt rött tegel.



Kusken 18  
Kolonivägen 31

Byggnadsår 1910, arkitekt S A Andrén.

1 1/2 vån trähus med gul spritputs. Sadeltak med 2-kupigt rött tegel.



Kusken 19  
Kolonivägen 29

Byggnadsår 1909.

1 1/2 vån trähus med gul och grå sprutputs. Brutet tak med valmade gavelspetsar och 2-kupigt rött tegel.



Kusken 20  
Kolonivägen 27

Byggnadsår 1909.

1 1/2 vån trähus med grå slätputs. Brutet tak med valmade gavelspetsar och grön plåt.





Kusken 21  
Kolonivägen 25

Byggnadsår 1910.

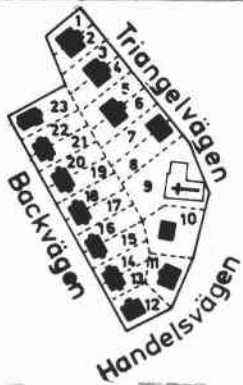
2 vån trähus med grå sprutputs. Brutet tak med 2-kupigt rött tegel.



Kusken 23  
Kolonivägen 23

Byggnadsår 1910, arkitekt S A Andrén.

1 1/2 vån trähus med brun sprutputs. Brutet tak med 2-kupigt svartglaserat tegel.



## KÖRKARLEN



Körkarlen 1-2  
Triangelvägen 2-4

Byggnadsår 1910, arkitekt G Larsson.

1 1/2 vån dubbelhus av trä med stående och liggande gul fasspåtpanel. Brutet tak med valmade gavelspetsar och 2-kupigt rött tegel.

Ursprunglig karaktär.



Körkarlen 3-4  
Triangelvägen 6-8

Byggnadsår 1909, arkitekt S A Andrén.

1 1/2 vån dubbelhus av trä med stående och liggande gul fasspåtpanel. Sadeltak med 2-kupigt rött tegel.

1962 ombyggt till 1-familjshus.



Körkarlen 5-6  
Triangelvägen 10-12

Byggnadsår 1909, arkitekt S A Andrén.

1 1/2 vån dubbelhus av trä med röd liggande fasspåtpanel. Sadeltak med 2-kupigt rött tegel.



Körkarlen 7-8  
Triangelvägen 14-16

Byggnadsår 1910.

1 1/2 vån dubbelhus med rosa slätputs. Brutet tak med valmade gavelspetsar och 2-kupigt rött tegel.

Ursprunglig karaktär.



Körkarlen 9  
Stockholmsvägen 18

Byggnadsår 1911.

Missionshus, uppfört i tegel med vit spritputs. Sadeltak med 2-kupigt rött tegel.

Ursprunglig karaktär.



Körkarlen 10  
Stockholmsvägen 20

Byggnadsår 1909.

1 1/2 vån tvåfamiljshus av trä med röd liggande fasspantpanel. Brutet tak med valmade gavelspetsar och 2-kupigt rött tegel.

Ursprunglig karaktär.

Lusthus.



Körkarlen 11  
Stockholmsvägen 22

Byggnadsår 1910, arkitekt G Larsson.

2 1/2 vån affärs- och bostadshus med vit kalksandsten. Valmat sadeltak med brun plåt.

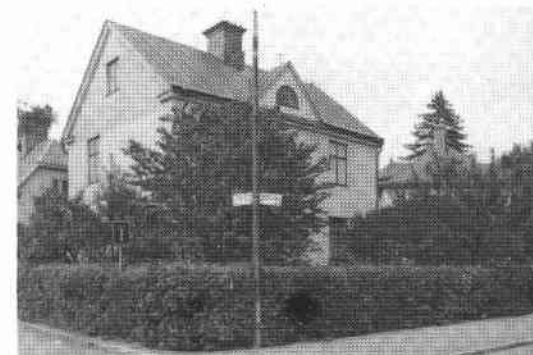
1973 fasadbeklädnad.



Körkarlen 12  
Handelsvägen 2, Backvägen 23

Byggnadsår 1908, arkitekt V Bodin.

2 vån flerfamiljshus med grå sprutputs. Sadeltak med grön plåt.



Körkarlen 13-14  
Backvägen 21-19

Byggnadsår 1909, arkitekt V Bodin, uppfört av Lantegendomsnämnden. Typhus II.

1 1/2 vån dubbelhus av tegel med grå sprutputs. Valmat sadeltak med 2-kupigt rött tegel.





Körkarlen 15-16  
Backvägen 17-15

Byggnadsår 1910, arkitekt V Bodin, uppfört av Lantegendomsnämnden. Typhus II.

1 1/2 vån dubbelhus av tegel med vit slätputs. Valmat sadeltak med 2-kupigt rött tegel.

Ursprunglig karaktär (16).



Körkarlen 17-18  
Backvägen 13-11

Byggnadsår 1910, arkitekt V Bodin, uppfört av Lantegendomsnämnden. Typhus II.

1 1/2 vån dubbelhus av tegel med rödbrun slätputs (17) och rosa slätputs (18). Valmat sadeltak med 2-kupigt rött tegel.



Körkarlen 19-20  
Backvägen 9-7

Byggnadsår 1910, arkitekt V Bodin, uppfört av Lantegendomsnämnden. Typhus II.

1 1/2 vån dubbelhus av tegel med gulbrun slätputs (19) och gul slätputs (20). Valmat sadeltak med 2-kupigt rött tegel.

Ursprunglig karaktär.



Körkarlen 21-22  
Backvägen 5-3

Byggnadsår 1910, arkitekt V Bodin, uppfört av Lantegendomsnämnden. Typhus II.

1 1/2 vån dubbelhus av tegel med gul slätputs. Valmat sadeltak med 2-kupigt rött tegel.

Ursprunglig karaktär.

1973 tillbyggd veranda (22).

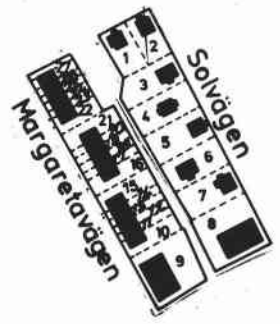


Körkarlen 23  
Backvägen 1

Byggnadsår 1910, arkitekt G E Pettersson.

2 vån trähus med grå och vit plastpanel. Sadeltak med 2-kupigt rött tegel.

1940 tillbyggd balkong och garage, 1970 fasadbeklädnad.



## LANTBRUKAREN

### Lantbrukaren 1 Kyrklundsvägen 3

Byggnadsår 1910, arkitekt H E Widlund. Typhus IV.

1 1/2 vån trähus med grå eternit. Sadeltak med 2-kupigt rött tegel.

1962 ombyggnad av altan, fönster m m.



### Lantbrukaren 2 Solvägen 16

Byggnadsår 1910, arkitekt F O Pihlblad.

1 1/2 vån trähus med röd liggande och stående fasspåtpanel. Brutet tak med 2-kupigt rött tegel.

Ursprunglig karaktär.



### Lantbrukaren 3 Solvägen 18

Byggnadsår 1910. Typhus X.

1 1/2 vån trähus med röd liggande fasspåtpanel. Sadeltak med 2-kupigt rött tegel.

Ursprunglig karaktär.



### Lantbrukaren 4 Solvägen 20

Byggnadsår 1910.

1 1/2 vån trähus med grå spritputs. Brutet tak med 2-kupigt rött tegel.

Ursprunglig karaktär.





Lantbrukaren 5  
Solvägen 22

Byggnadsår 1910.

1 1/2 vån trähus med brun spritputs. Brutet tak med 2-kupigt rött tegel.



Lantbrukaren 6  
Solvägen 24.

Byggnadsår 1910, arkitekt S A Andrén.

1 1/2 vån trähus med brun spritputs. Brutet tak med 2-kupigt rött tegel.



Lantbrukaren 7  
Solvägen 26

Byggnadsår 1909, arkitekt G Larsson. Typhus X.

1 1/2 vån trähus med gul liggande fasspåtpanel. Sadeltak med 2-kupigt rött tegel.

Ursprunglig karaktär.

1940 påbyggd altan, 1973 tillbyggnad.



Lantbrukaren 8  
Handelsvägen 28

Byggnadsår 1910.

2 1/2 vån flerfamiljshus av tegel med vit slätputs. Brutet valmat tak med svart plåt.

Ursprunglig karaktär.



Lantbrukaren 9  
Handelsvägen 30

Byggnadsår 1930, arkitekt E Engström.

3 vån flerfamiljshus av tegel med gul sprutputs. Valmat sadeltak med 1-kupigt rött tegel.

Lantbrukaren 10-27  
Margaretavägen 49-15

Byggnadsår 1909, arkitekt V Bodin, uppfört av Lantegendomsnämnden. Typhus I.

1 1/2 och 2 vån radhus av tegel med gul slätputs. Brutet tak med valmade gavelspetsar och valmat sadeltak med 2-kupigt rött tegel.

Ursprunglig karaktär.



## MJÖLSKIVLINGEN

Mjölskivlingen 2-3  
Sockenvägen 446-448

Byggnadsår 1926 resp 1924, arkitekt E Engström.

1 1/2 vån dubbelhus av trä med gul och grå stående locklistpanel. Sadeltak med 1-kupigt rött tegel.



Mjölskivlingen 8  
Sockenvägen 456, Skogsvägen 40

Byggnadsår 1928, arkitekt E Engström.

1 1/2 vån trähus med gul stående locklistpanel. Sadeltak med 2-kupigt rött tegel.

Ursprunglig karaktär.



Mjölskivlingen 9  
Svampvägen 177

Byggnadsår 1927, arkitekt E Engström.

1 1/2 vån trähus med vit stående locklistpanel. Sadeltak med 2-kupigt rött tegel.

Ursprunglig karaktär.



Mjölskivlingen 10  
Svampvägen 175

Byggnadsår 1927, arkitekt E Engström.

1 1/2 vån hus med vit spritputs. Sadeltak med 2-kupigt rött tegel.



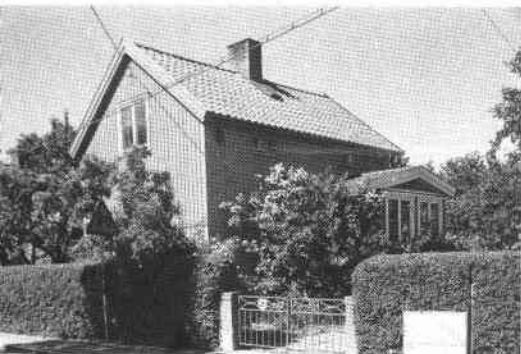




Mjölaskivlingen 11  
Svampvägen 173

Byggnadsår 1936, uppfört genom Småstugebyrån.  
Typhus XV.

1 1/2 vån trähus med vit stående locklistpanel.  
Sadeltak med 1-kupigt rött tegel.



Mjölaskivlingen 12  
Svampvägen 171

Byggnadsår 1936, uppfört genom Småstugebyrån.  
Typhus XV.

1 1/2 vån trähus med grön stående locklistpanel.  
Sadeltak med 1-kupigt rött tegel.



Mjölaskivlingen 13  
Svampvägen 169

Byggnadsår 1934, arkitekt E Engström.

1 1/2 vån trähus med röd liggande fasspântpanel.  
Sadeltak med 2-kupigt rött tegel.



Mjölaskivlingen 14  
Svampvägen 167

Byggnadsår 1926, arkitekt E Engström.

1 1/2 vån trähus med gul stående locklistpanel.  
Sadeltak med 2-kupigt rött tegel.

Ursprunglig karaktär.



Mjölaskivlingen 17  
Sockenvägen 450

Byggnadsår 1944, uppfört genom Småstugebyrån.  
Typhus XVI.

2 vån trähus med grå eternit. Sadeltak med 1-kupigt  
rött tegel.



Mjölaskivlingen 18  
Sockenvägen 452

Byggnadsår 1944, uppfört genom Småstugebyrån.  
Typhus XVI.

2 vån trähus med gul plastpanel. Sadeltak med  
1-kupigt rött tegel.

Mjölskivlingen 19  
Sockenvägen 454

Byggnadsår 1944, uppfört genom Småstugebyrån.  
Typhus XVI.

2 vån trähus med gul stående locklistpanel.  
Sadeltak med l-kupigt rött tegel.



## MULLSKOPAN

Mullskopan 1  
Margaretavägen 98

Byggnadsår 1911, arkitekt F Hedman, uppfört genom  
AB Hem på landet.

1 1/2 vån trähus med liggande fasspântpanel (im-  
pregneringsmålad). Sadeltak med 2-kupigt rött be-  
tongtegel.

1969 tillbyggnad.



Mullskopan 2  
Margaretavägen 100

Byggnadsår 1912, arkitekt G Larsson.

1 1/2 vån trähus med vit slätputs och brun stående  
locklistpanel. Sadeltak med 2-kupigt rött tegel.

Ursprunglig karaktär.



Mullskopan 3  
Margaretavägen 102

Byggnadsår 1909, arkitekt N Gustafson.

1 1/2 vån trähus med grön liggande och stående  
fasspântpanel. Sadeltak med 2-kupigt rött tegel.

Ursprunglig karaktär.



Mullskopan 4  
Skogsvägen 28

Byggnadsår 1911, arkitekt F Almén.

1 1/2 vån trähus med röd liggande fasspântpanel.  
Sadeltak med 2-kupigt rött tegel.



Mullskopan 5  
Källvägen 40

Byggnadsår 1911.

1 1/2 vån trähus med brun liggande och stående fas-spåntpanel. Sadeltak med 2-kupigt rött tegel.

Ursprunglig karaktär.



Mullskopan 6  
Månhornsgränd 5

Byggnadsår 1912, arkitekt F Almén.

1 1/2 vån trähus med vit lackpanel. Brutet tak med 2-kupigt rött tegel.

1971 fasadbeklädnad.



Mullskopan 7  
Månhornsgränd 3

Byggnadsår 1911.

1 1/2 vån trähus med röd stående locklistpanel. Sadeltak med 2-kupigt rött tegel.



## MURKLAN

Murklan 1  
Plantskolevägen 65

Byggnadsår 1938, uppfört genom Småstugebyrån.  
Typhus XVI.

2 vån trähus med grå stående locklistpanel.  
Sadeltak med 1-kupigt rött tegel.



Murklan 2  
Plantskolevägen 63

Byggnadsår 1936, uppfört genom Småstugebyrån.  
Typhus XVI.

2 vån trähus med vit eternit. Sadeltak med 1-kupigt rött tegel.



Murklan 3  
Plantskolevägen 61

Byggnadsår 1937, uppfört genom Småstugebyrån.  
Typhus XVI.

2 vån trähus med vit stående locklistpanel.  
Sadeltak med 1-kupigt rött tegel.



Murklan 4  
Svampvägen 110

Byggnadsår 1939, uppfört genom Småstugebyrån.  
Typhus XVI.

2 vån trähus med vit stående locklistpanel.  
Sadeltak med 1-kupigt rött tegel.



Murklan 5  
Svampvägen 112

Byggnadsår 1937.

2 vån trähus med vit stående locklistpanel.  
Sadeltak med 1-kupigt rött tegel.



## MUSSERONEN

Musseronen 2  
Sockenvägen 426

Byggnadsår 1927, arkitekt E Engström.

1 1/2 vån trähus med brun stående locklistpanel.  
Sadeltak med 2-kupigt rött tegel.

Ursprunglig karaktär.



Musseronen 3  
Sockenvägen 428

Byggnadsår 1927, arkitekt E Engström.

1 1/2 vån trähus med grå eternit. Sadeltak med  
2-kupigt rött tegel.



Musseronen 4  
Sockenvägen 430

Byggnadsår 1927, arkitekt E Engström.

1 1/2 vån trähus med gul stående locklistpanel.  
Sadeltak med 2-kupigt rött tegel.

Ursprunglig karaktär.



Musseronen 5  
Sockenvägen 432

Byggnadsår 1927, arkitekt G Karland.

1 1/2 vån trähus med röd stående locklistpanel.  
Sadeltak med 2-kupigt rött tegel.

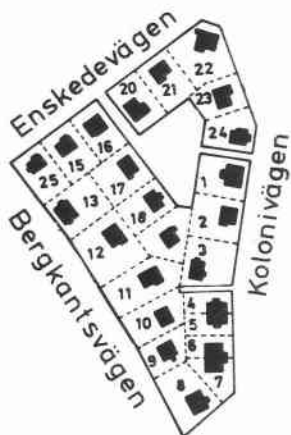
Ursprunglig karaktär.



Musseronen 6  
Sockenvägen 434

Byggnadsår 1927, arkitekt G Karland.

1 1/2 vån trähus med gult fasadtegel och brun  
stående locklistpanel. Sadeltak med 2-kupigt  
rött tegel.



## ODLAREN

Odlaren 1  
Kolonivägen 8

Byggnadsår 1909, arkitekt O Österberg.

1 1/2 vån trähus med gul stående och liggande fas-  
spåntpanel. Brutet tak med 2-kupigt rött tegel.

Ursprunglig karaktär.





Odlaren 2  
Kolonivägen 10

Byggnadsår 1909.

1 1/2 vån trähus med grå sprutputs. Sadeltak med 2-kupigt rött tegel.



Odlaren 3  
Kolonivägen 12

Byggnadsår 1909.

1 1/2 vån trähus med grå sprutputs. Sadeltak med 2-kupigt rött tegel.



Odlaren 4-5  
Kolonivägen 18-20

Byggnadsår 1909.

2 1/2 vån dubbelhus av trä med grå sprutputs. Brutet valmtak med grön plåt.



Odlaren 6-7  
Kolonivägen 22-24

Byggnadsår 1910, arkitekt S A Andrén.

2 vån dubbelhus av trä med reveteringstegel och vit sprutputs. "Säteritak" med grön plåt.



Odlaren 8  
Trappvägen 4

Byggnadsår 1913, arkitekt G E Pettersson.

2 vån trähus med vit sprutputs. Tälttak med 1-kupigt brunt tegel.





Odlaren 9  
Bergkantsvägen 11

Byggnadsår 1910. Typhus X.

1 1/2 vån trähus med röd liggande fasspântpanel.  
Sadeltak med 2-kupigt rött tegel.



Odlaren 10  
Bergkantsvägen 9

Byggnadsår 1911, arkitekt S A Andrén.

1 1/2 vån trähus med vit slätputs. Brutet tak med  
2-kupigt brunt tegel.

1958 revetering.



Odlaren 11  
Bergkantsvägen 7

Byggnadsår 1909.

2 vån hus med vit spritputs och brun liggande fas-  
spântpanel. Sadeltak med 2-kupigt rött tegel.



Odlaren 12  
Bergkantsvägen 5

Byggnadsår 1911.

1 1/2 vån trähus med grön fjällpanel och gul puts.  
Sadeltak med 2-kupigt rött tegel.

Odlaren 13  
Bergkantsvägen 3

Byggnadsår 1910.

1 1/2 vån trähus med brun sprutputs. Sadeltak med 2-kupigt rött tegel.

1964 tillbyggnad och revetering.



Odlaren 15  
Enskedevägen 25

Byggnadsår 1910.

1 1/2 vån trähus med reveteringstegel och beige puts. Sadeltak med 2-kupigt rött tegel.



Odlaren 16  
Enskedevägen 23

Byggnadsår 1910, arkitekt A Söderlind.

1 1/2 vån trähus med brun spritputs. Brutet tak med 2-kupigt rött tegel.



Odlaren 17  
Kolonigränd 4

Byggnadsår 1909, arkitekt C A Danielsson, uppfört genom AB Hem på landet. Typhus VIII.

1 1/2 vån trähus med gul spritputs. Sadeltak med 2-kupigt rött tegel.

1973 tillbyggnad av altan.



Odlaren 18  
Kolonigränd 6

Byggnadsår 1910, arkitekt F Hedman, uppfört av AB Hem på landet.

1 1/2 vån trähus med grå cementputs. Sadeltak med 2-kupigt rött tegel.



Odlaren 19  
Kolonigränd 8

Byggnadsår 1910, uppfört av AB Hem på landet.

1 1/2 vån trähus med grå eternit. Sadeltak med 2-kupigt rött tegel.

1959 fasadbeklädnad.





Odlaren 20  
Enskedevägen 21

Byggnadsår 1911, arkitekt F Pihlblad.

1 1/2 vån trähus med grå sprutputs. Brutet tak med 2-kupigt rött tegel.



Odlaren 21  
Enskedevägen 19

Byggnadsår 1911.

1 1/2 vån trähus med röd stående och liggande fasspåtpanel. Brutet tak med 2-kupigt rött tegel.



Odlaren 22  
Kolonivägen 2

Byggnadsår 1911.

1 1/2 vån hus med gul spritputs. Brutet tak med 2-kupigt rött tegel.



Odlaren 23  
Kolonivägen 4

Byggnadsår 1909, arkitekt G Larsson.

1 1/2 vån trähus med reveteringstegel och vit spritputs. Brutet tak med 2-kupigt rött tegel.



Odlaren 24  
Kolonivägen 6

Byggnadsår 1910, arkitekt C A Andersson och A H Forsberg. Typhus IV.

1 1/2 vån trähus med röd liggande fasspåtpanel. Sadeltak med 2-kupigt rött tegel.

Ursprunglig karaktär.



Odlaren 25  
Bergkantsvägen 1

Byggnadsår 1910, arkitekt H Widlund.

1 1/2 vån trähus med vit sprutputs och brun panel. Brutet tak med 2-kupigt rött tegel.