



FÅGELKÄRRET



Fågelkärret 1
Skogsvägen 35

Byggnadsår 1912, arkitekt A Andersson.

1 1/2 vån. hus med grå eternit.
Sadeltak med 2-kupigt rött tegel.



Fågelkärret 2
Skogsvägen 33

Byggnadsår 1909, arkitekt C A Andersson och
A H Forsberg. Typhus IV.

1 1/2 vån trähus med grön stående locklistpanel.
Sadeltak med 2-kupigt rött tegel.

Ursprunglig karaktär.



Fågelkärret 3
Skogsvägen 31

Byggnadsår 1909, arkitekt G Larsson.

1 1/2 vån hus med grå sprutputs.
Sadeltak med svart eternit.



Fågelkärret 4
Skogsvägen 29

Byggnadsår omkring 1910.

1 1/2 vån hus med grå eternit.
Brutet tak med 2-kupigt rött tegel.

Fågelkärret 5
Skogsvägen 27, Källvägen 27

Byggnadsår 1920, arkitekt B Ljungar.

1 1/2 vån trähus med gul spritputs.
 Sadeltak med 2-kupigt rött tegel.



Fågelkärret 6
Källvägen 25

Byggnadsår omkring 1910.

1 1/2 vån hus med vit och brun lackpanel.
 Sadeltak med 2-kupigt rött tegel.



Fågelkärret 7
Källvägen 23

Byggnadsår 1912, arkitekt G E Pettersson. Typhus XII.

1 1/2 vån trähus med röd stående locklistpanel.
 Brutet tak med 2-kupigt rött tegel.

Ursprunglig karaktär.



Fågelkärret 9
Sockenvägen 459

Byggnadsår 1922.

1 1/2 vån trähus med röd stående locklistpanel.
 Sadeltak med 1-kupigt rött tegel.

Ursprunglig karaktär.



Fågelkärret 10
Sockenvägen 457

Byggnadsår 1923, arkitekt E Engström.

1 1/2 vån hus med grå spritputs.
 Sadeltak med 2-kupigt rött tegel.



Fågelkärret 11
Sockenvägen 455

Byggnadsår 1922, arkitekt M Signell.

1 1/2 vån trähus med gul eternit.
Sadeltak med 2-kupigt rött tegel.

1962 fasadbeklädnad.



Fågelkärret 12
Sockenvägen 453

Byggnadsår 1922, arkitekt E Engström.

1 1/2 vån trähus med grå eternit.
Sadeltak med 2-kupigt rött tegel.

1957 fasadbeklädnad.

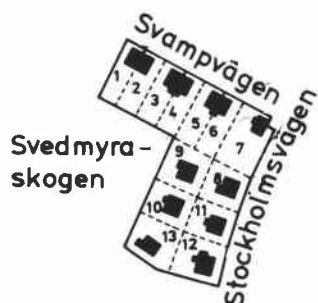


Fågelkärret 13
Krokvägen 58

Byggnadsår 1944.

1 vån trähus med röd stående locklistpanel.
Sadeltak med 2-kupigt rött tegel.

Ursprunglig karaktär.



FÄRTICKAN

Fårtickan 1-2
Svampvägen 126-128

Byggnadsår 1926, arkitekt E Engström.

1 1/2 vån dubbelhus av trä med grå eternit.
Sadeltak med 2-kupigt rött tegel.



Fårtickan 3-4
Svampvägen 130-132

Byggnadsår 1927, arkitekt E Engström.

1 1/2 vån dubbelhus av betong med gul lackpanel.
Sadeltak med 1-kupigt rött tegel.



Fårtickan 5-6
Svampvägen 134-136

Byggnadsår 1926, arkitekt E Engström.

1 1/2 vån dubbelhus av trä med grå eternit.
Sadeltak med 2-kupigt rött tegel.

1962 fasadbeklädnad.



Fårtickan 7
Stockholmsvägen 70

Byggnadsår 1926, arkitekt E Engström.

1 1/2 vån trähus med lackpanel.
Sadeltak med 2-kupigt rött tegel.

1974 fasadbeklädnad.



Fårtickan 8
Stockholmsvägen 72

Byggnadsår 1926, arkitekt E Engström.

1 1/2 vån betonghus med gul slätputs.
Sadeltak med 2-kupigt rött tegel.

Ursprunglig karaktär.



Fårtickan 9
Stockholmsvägen 74

Byggnadsår 1926, arkitekt G Karland.

1 1/2 vån trähus med röd stående locklistpanel.
Sadeltak med 2-kupigt rött tegel.

Ursprunglig karaktär.



Fårtickan 10
Stockholmsvägen 76

Byggnadsår 1926, arkitekt G Karland.

1 1/2 vån trähus med grön stående locklistpanel.
Sadeltak med 2-kupigt grönt tegel.

Ursprunglig karaktär.



Fårtickan 11
Stockholmsvägen 78

Byggnadsår 1927, arkitekt N Karlsson.

1 1/2 vån trähus med gul stående locklistpanel.
Sadeltak med 2-kupigt rött tegel.

Ursprunglig karaktär.



Fårtickan 12
Stockholmsvägen 80

Byggnadsår 1926, arkitekt E Engström.

1 1/2 vån trähus med gul slätputs.
Sadeltak med 2-kupigt rött tegel.

Ursprunglig karaktär.

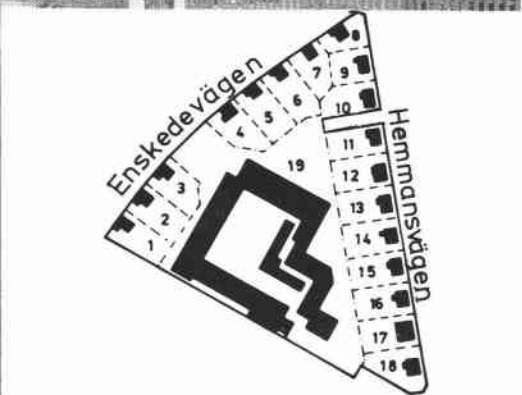


Fårtickan 13
Stockholmsvägen 82

Byggnadsår 1926, arkitekt E Engström.

1 1/2 vån trähus med grå spritputs.
Sadeltak med 2-kupigt rött tegel.

Ursprunglig karaktär.



GODSÄGAREN

Godsägaren 1
Enskedevägen 79

Byggnadsår 1934, uppfört genom Småstugebyrån.
Typhus XVI.

2 vån trähus med gul stående locklistpanel.
Sadeltak med 1-kupigt rött tegel.



Godsägaren 2
Enskedevägen 77

Byggnadsår 1934, uppfört genom Småstugebyrån.
Typhus XVI.

2 vån trähus med gul stående locklistpanel.
Sadeltak med 1-kupigt rött tegel.

1945 tillbyggnad.



Godsägaren 3
Enskedevägen 75

Byggnadsår 1934, uppfört genom Småstugebyrån.
Typhus XVI.

2 vån trähus med gul stående locklistpanel.
Sadeltak med 1-kupigt rött tegel.



Godsägaren 4
 Enskedevägen 69

Byggnadsår 1933, uppfört genom Småstugebyrån.
 Typhus XVI.

2 vån trähus med grå skrapad puts. Sadeltak med
 1-kupigt rött tegel.



Godsägaren 5
 Enskedevägen 67

Byggnadsår 1933, uppfört genom Småstugebyrån.
 Typhus XVI.

2 vån trähus med grå eternit. Sadeltak med
 1-kupigt rött tegel.

1960 fasadbeklädnad.



Godsägaren 6
 Enskedevägen 65

Byggnadsår 1933, uppfört genom Småstugebyrån.
 Typhus XVI.

2 vån trähus med grå eternit. Sadeltak med
 1-kupigt rött tegel.

1951 tillbyggd altan, 1960 fasadbeklädnad.



Godsägaren 7
 Enskedevägen 63

Byggnadsår 1933, uppfört genom Småstugebyrån.
 Typhus XVI.

2 vån trähus med gul stående locklistpanel.
 Sadeltak med 1-kupigt rött tegel.



Godsägaren 8
 Enskedevägen 61

Byggnadsår 1933, uppfört genom Småstugebyrån.
 Typhus XVI.

2 vån trähus med grå eternit. Sadeltak med
 1-kupigt rött tegel.

1961 fasadbeklädnad.



Godsägaren 9
Hemmansvägen 4

Byggnadsår 1933, arkitekt E Engström, uppfört genom Småstugebyrån. Typhus XV.

1 1/2 vån trähus med vit plastpanel. Sadeltak med l-kupigt rött tegel.

1955 tillbyggd altan, 1968 fasadbeklädnad.



Godsägaren 10
Hemmansvägen 6

Byggnadsår 1933, arkitekt E Engström, uppfört genom Småstugebyrån. Typhus XV.

1 1/2 vån trähus med vit plastpanel. Sadeltak med l-kupigt rött tegel.

1949 tillbyggd altan, 1968 fasadbeklädnad.



Godsägaren 11
Hemmansvägen 10

Byggnadsår 1933, arkitekt E Engström, uppfört genom Småstugebyrån. Typhus XV.

1 1/2 vån trähus med vit lackpanel. Sadeltak med l-kupigt rött tegel.

1970 1 vån tillbyggnad mot gården.



Godsägaren 12
Hemmansvägen 12

Byggnadsår 1933, arkitekt E Engström, uppfört genom Småstugebyrån. Typhus XV.

1 1/2 vån trähus med gul stående locklistpanel. Sadeltak med l-kupigt rött tegel.

1972 2 vån tillbyggnad mot gården.

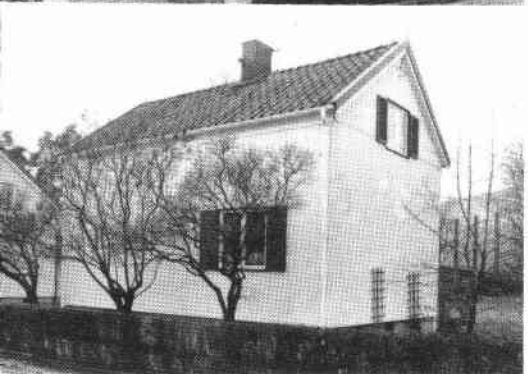


Godsägaren 13
Hemmansvägen 14

Byggnadsår 1933, arkitekt E Engström, uppfört genom Småstugebyrån. Typhus XV.

1 1/2 vån trähus med vit lackpanel. Sadeltak med l-kupigt rött tegel.

1973 fasadbeklädnad.



Godsägaren 14
Hemmansvägen 16

Byggnadsår 1933, arkitekt E Engström, uppfört genom Småstugebyrån. Typhus XV.

1 1/2 vån trähus med grå sprutputs på tegel. Sadeltak med l-kupigt rött tegel.

1962 tillbyggnad med altan, 1963 revetering.



Godsägaren 15
Hemmansvägen 18

Byggnadsår 1933, arkitekt E Engström, uppfört genom Småstugebyrån. Typhus XV.

1 1/2 vån trähus med gul stående locklistpanel. Sadeltak med l-kupigt rött tegel.



Godsägaren 16
Hemmansvägen 20

Byggnadsår 1933, arkitekt E Engström, uppfört genom Småstugebyrån. Typhus XV.

1 1/2 vån trähus med grå lackpanel. Sadeltak med l-kupigt rött tegel.

1937 tillbyggd altan.



Godsägaren 17
Hemmansvägen 22

Byggnadsår 1933, arkitekt E Engström, uppfört genom Småstugebyrån. Typhus XV.

1 1/2 vån trähus med vita fasadelement. Sadeltak med l-kupigt rött tegel.

1960 tillbyggd altan, 1967 fasadbeklädnad.



Godsägaren 18
Hemmansvägen 24

Byggnadsår 1933, arkitekt E Engström, uppfört genom Småstugebyrån. Typhus XV.

1 1/2 vån trähus med gul spritputs. Sadeltak med l-kupigt rött tegel.

1963 revetering och tillbyggnad.



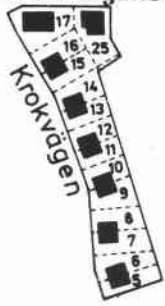
Godsägaren 19
Hemmansvägen 8

Byggnadsår 1965, arkitekt L Bryde.

Skola. Gult fasadtegel. Pulpettak med kopparplåt.



Stora Gungans Väg



GREPEN

Grepn 5-6 Krokvägen 25-23

Byggnadsår 1909, arkitekt troligen R Arborelius, uppfört genom AB Stockholms Trädgårdsstäder. Typhus V.

2 vån dubbelhus av trä med reveteringstegel och grå sprutputs (5) resp gul spritputs (6). Brutet tak med valmade gavelspetsar och 2-kupigt rött tegel.



Grepn 7-8 Krokvägen 21-19

Byggnadsår 1909, arkitekt troligen R Arborelius, uppfört genom AB Stockholms Trädgårdsstäder. Typhus V.

2 vån dubbelhus av trä med reveteringstegel och gul sprit- och slätputs. Brutet tak med valmade gavelspetsar och 2-kupigt rött tegel.



Grepn 9-10 Krokvägen 17-15

Byggnadsår 1909, arkitekt troligen R Arborelius, uppfört genom AB Stockholms Trädgårdsstäder. Typhus V.

2 vån dubbelhus av trä med reveteringstegel och grå spritputs. Brutet tak med 2-kupigt rött tegel.



Grepn 11-12 Krokvägen 13-11

Byggnadsår 1909, arkitekt troligen R Arborelius, uppfört genom AB Stockholms Trädgårdsstäder. Typhus V.

2 vån dubbelhus av trä med reveteringstegel och vit spritputs. Brutet tak med valmade gavelspetsar och 2-kupigt rött tegel.

Ursprunglig karaktär.



Grepn 13-14 Krokvägen 9-7

Byggnadsår 1909, arkitekt troligen R Arborelius, uppfört genom AB Stockholms Trädgårdsstäder. Typhus V.

2 vån dubbelhus av trä med reveteringstegel och grå sprutputs. Brutet tak med 2-kupigt rött tegel.

Grepen 15-16
Krokvägen 5-3

Byggnadsår 1909, arkitekt troligen R Arborelius, uppfört genom AB Stockholms Trädgårdsstäder. Typhus V.

2 vån dubbelhus av trä med reveteringstegel och röd sprutputs (15) resp röd sprit- och slätputs (16). Brutet tak med valmade gavelspetsar och 2-kupigt rött tegel.



Grepen 17
Krokvägen 1, Stora Gungans väg 2

Byggnadsår 1913.

2 1/2 vån flerfamiljshus av betong med gul rusticerad slätputs i bottenvåningen och beige slätputsad övervåning. Brutet tak med 2-kupigt rött tegel.

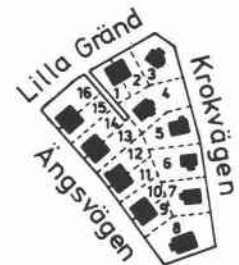


Grepen 25
Stora Gungans väg 4

Byggnadsår 1913.

2 1/2 vån flerfamiljshus med grå sprutputs. Valmat sadeltak med 2-kupigt rött tegel.

1937 om- och tillbyggnad.



HACKAN

Hackan 1-2
Lilla Gränd 5-3

Byggnadsår 1909, arkitekt troligen R Arborelius, uppfört genom AB Stockholms Trädgårdsstäder. Typhus V.

2 vån dubbelhus av trä med reveteringstegel och gul slät- och spritputs. Brutet tak med valmade gavelspetsar och 2-kupigt rött tegel.

Ursprunglig karaktär.



Hackan 3
Krokvägen 30, Lilla Gränd

Byggnadsår 1911, arkitekt G Larsson.

1 1/2 vån trähus med grå lackpanel. Brutet tak med 2-kupigt rött betongtegel.

1973 tillbyggd altan och fasadbeklädnad.





Hackan 4
Krokvägen 32

Byggnadsår 1909, ritning från Lantegendomsnämnden.
1 1/2 vån tegelhus med grå sprutputs. Brutet tak med valmade gavelspetsar och 2-kupigt svart tegel.



Hackan 5
Krokvägen 34

Byggnadsår 1912, arkitekt G Larsson.
1 1/2 vån trähus med gulbrun sprutputs. Brutet tak med 2-kupigt rött tegel.
1947 1 vån tillbyggnad.



Hackan 6
Krokvägen 36

Byggnadsår 1910, arkitekt S A Andrén.
1 1/2 vån trähus med grå slätputs. Brutet tak med 2-kupigt rött tegel.



Hackan 7
Krokvägen 38

Byggnadsår 1909, ritning från Lantegendomsnämnden.
1 1/2 vån trähus med reveteringstegel och gul sprutputs. Brutet tak med svart plåt.



Hackan 8
Krokvägen 40

Byggnadsår 1921, arkitekt G E Pettersson.
1 1/2 vån trähus med grå sprutputs. Brutet tak med 2-kupigt rött tegel.



Hackan 9-10
Ängsvägen 19-17

Byggnadsår 1909, arkitekt troligen R Arborelius, uppfört genom AB Stockholms Trädgårdsstäder.
Typhus V.

2 vån dubbelhus av trä med reveteringstegel och rödgul slät- och spritputs. Brutet tak med 2-kupigt rött tegel.

Ursprunglig karaktär.

Hackan 11-12
Ängsvägen 15-13

Byggnadsår 1909, arkitekt troligen R Arborelius, uppfört genom AB Stockholms Trädgårdsstäder. Typhus V.

2 vån dubbelhus av trä med reveteringstegel och gråvit sprit- och slätputs. Brutet tak med valmade gavelspetsar och 2-kupigt rött tegel.



Hackan 13-14
Ängsvägen 11-9

Byggnadsår 1909, arkitekt troligen R Arborelius, uppfört genom AB Stockholms Trädgårdsstäder. Typhus V.

2 vån dubbelhus av tegel med röd sprutputs (13) och röd slät- och spritputs (14). Brutet tak med 2-kupigt rött tegel.

Ursprunglig karaktär (14).

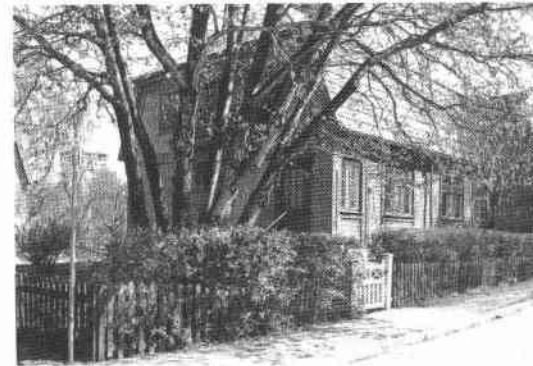


Hackan 15-16
Ängsvägen 7-5

Byggnadsår 1909, arkitekt troligen R Arborelius, uppfört genom AB Stockholms Trädgårdsstäder. Typhus V.

2 vån dubbelhus av trä med grön liggande fasspantpanel. Brutet tak med valmade gavelspetsar och 2-kupigt rött tegel.

Ursprunglig karaktär.



HATTMURKLAN



Hattmurklan 1
Svampvägen 155

Byggnadsår 1935, arkitekt E Engström, uppfört genom Småstugebyrån. Typhus XV.

1 1/2 vån trähus med grå eternit. Sadeltak med 2-kupigt rött tegel.



Hattmurklan 2
Svampvägen 153

Byggnadsår 1934, arkitekt E Engström, uppfört genom Småstugebyrån. Typhus XV.

1 1/2 vån trähus med röd stående locklistpanel. Sadeltak med 1-kupigt rött tegel.

Ursprunglig karaktär.





Hattmurklan 3
Svampvägen 151

Byggnadsår 1935, arkitekt E Engström, uppfört genom Småstugebyrån. Typhus XV.

1 1/2 vån trähus med grå eternit. Sadeltak med 1-kupigt rött tegel.



Hattmurklan 4
Svampvägen 149

Byggnadsår 1935, arkitekt E Engström, uppfört genom Småstugebyrån. Typhus XV.

1 1/2 vån trähus med ljusgrön stående locklistpanel. Sadeltak med 1-kupigt rött tegel.



Hattmurklan 5
Svampvägen 147

Byggnadsår 1934, arkitekt E Engström, uppfört genom Småstugebyrån. Typhus XV.

1 1/2 vån trähus med gul stående locklistpanel. Sadeltak med 2-kupigt rött betongtegel.

Ursprunglig karaktär.



Hattmurklan 6
Murklevägen 86

Byggnadsår 1934, arkitekt E Engström, uppfört genom Småstugebyrån. Typhus XV.

1 1/2 vån trähus med gul stående locklistpanel. Sadeltak med 1-kupigt rött tegel.

Ursprunglig karaktär.

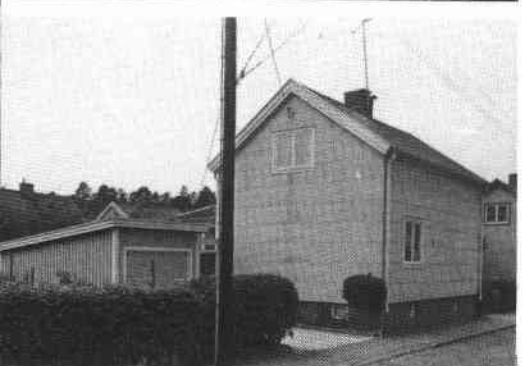


Hattmurklan 7
Murklevägen 88

Byggnadsår 1935, arkitekt E Engström, uppfört genom Småstugebyrån. Typhus XV.

1 1/2 vån trähus med ljusrosa stående locklistpanel. Sadeltak med 1-kupigt rött tegel.

Ursprunglig karaktär.



Hattmurklan 8
Murklevägen 90

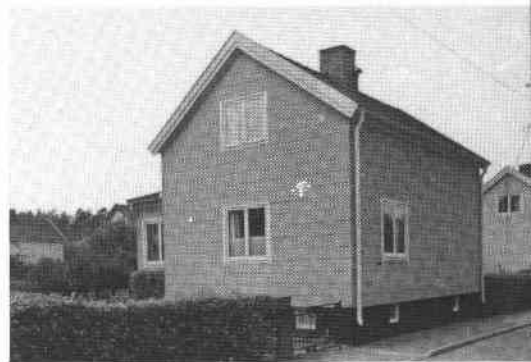
Byggnadsår 1935, arkitekt E Engström, uppfört genom Småstugebyrån. Typhus XV.

1 1/2 vån trähus med grå eternit. Sadeltak med 1-kupigt rött tegel.

Hattmurklan 9
Murklevägen 92

Byggnadsår 1934, arkitekt E Engström, uppfört genom Småstugebyrån. Typhus XV.

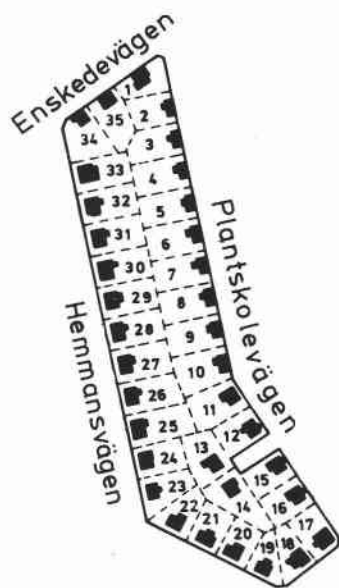
1 1/2 vån trähus med grönblå eternit. Sadeltak med 2-kupigt rött betongtegel.



Hattmurklan 10
Murklevägen 94

Byggnadsår 1934, arkitekt E Engström, uppfört genom Småstugebyrån. Typhus XV.

1 1/2 vån trähus med grå eternit. Sadeltak med 1-kupigt rött tegel.



HEMMANSÄGAREN

Hemmansägaren 1
Enskedevägen 55

Byggnadsår 1934, uppfört genom Småstugebyrån. Typhus XVI.

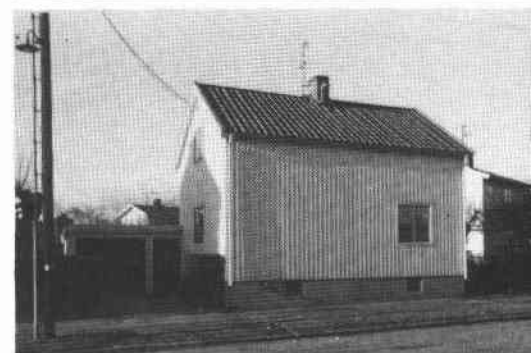
2 vån trähus med gul stående locklistpanel. Sadeltak med 1-kupigt rött tegel.



Hemmansägaren 2
Plantskolevägen 4

Byggnadsår 1934, arkitekt E Engström, uppfört genom Småstugebyrån. Typhus XV.

1 1/2 vån trähus med gul stående locklistpanel. Sadeltak med 1-kupigt rött tegel.



Hemmansägaren 3
Plantskolevägen 6

Byggnadsår 1934, arkitekt E Engström, uppfört genom Småstugebyrån. Typhus XV.

1 1/2 vån trähus med grå eternit. Sadeltak med 1-kupigt rött tegel.



Hemmansägaren 4
Plantskolevägen 8

Byggnadsår 1934, arkitekt E Engström, uppfört genom Småstugebyrån. Typhus XV.

1 1/2 vån trähus med vit stående locklistpanel. Sadeltak med 1-kupigt rött tegel.

1962 1 vån tillbyggnad.



Hemmansägaren 5
Plantskolevägen 10

Byggnadsår 1934, arkitekt E Engström, uppfört genom Småstugebyrån. Typhus XV.

1 1/2 vån trähus med gul stående locklistpanel. Sadeltak med 1-kupigt rött tegel.



Hemmansägaren 6
Plantskolevägen 12

Byggnadsår 1934, arkitekt E Engström, uppfört genom Småstugebyrån. Typhus XV.

1 1/2 vån trähus med gul stående locklistpanel. Sadeltak med 1-kupigt rött tegel.

1969 tillbyggd altan.



Hemmansägaren 7
Plantskolevägen 14

Byggnadsår 1934, arkitekt E Engström, uppfört genom Småstugebyrån. Typhus XV.

1 1/2 vån trähus med gul stående locklistpanel. Sadeltak med 1-kupigt rött tegel.

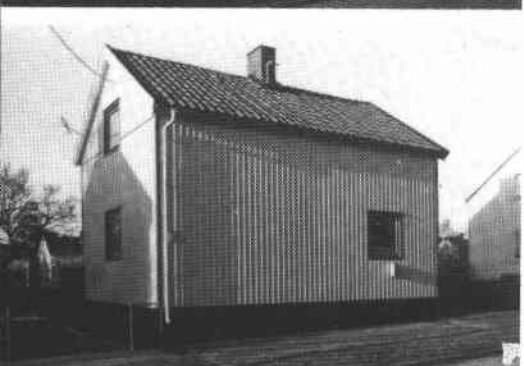
Ursprunglig karaktär.



Hemmansägaren 8
Plantskolevägen 16

Byggnadsår 1934, arkitekt E Engström, uppfört genom Småstugebyrån. Typhus XV.

1 1/2 vån trähus med grågrön stående locklistpanel. Sadeltak med 1-kupigt rött tegel.



Hemmansägaren 9
Plantskolevägen 18

Byggnadsår 1934, arkitekt E Engström, uppfört genom Småstugebyrån. Typhus XV.

1 1/2 vån trähus med vit lackpanel. Sadeltak med l-kupigt rött tegel.



Hemmansägaren 10
Plantskolevägen 20

Byggnadsår 1934, arkitekt E Engström, uppfört genom Småstugebyrån. Typhus XV.

1 1/2 vån trähus med grön stående locklistpanel. Sadeltak med l-kupigt rött tegel.

1941 ombyggnad.



Hemmansägaren 11
Plantskolevägen 22

Byggnadsår 1934, arkitekt E Engström, uppfört genom Småstugebyrån. Typhus XV.

1 1/2 vån trähus med grön stående locklistpanel. Sadeltak med l-kupigt rött tegel.

1953 tillbyggt med takkupa.



Hemmansägaren 12
Plantskolevägen 24

Byggnadsår 1934, arkitekt E Engström, uppfört genom Småstugebyrån. Typhus XV.

1 1/2 vån trähus med grå eternit. Sadeltak med l-kupigt rött tegel.

1946 tillbyggt med altan, 1960 fasadbeklädnad.



Hemmansägaren 13
Plantskolevägen 26

Byggnadsår 1933, arkitekt E Engström, uppfört genom Småstugebyrån. Typhus XV.

1 1/2 vån trähus med gulgrön stående locklistpanel. Sadeltak med l-kupigt rött tegel.



Hemmansägaren 14
Plantskolevägen 28

Byggnadsår 1933, arkitekt E Engström, uppfört genom Småstugebyrån. Typhus XV.

1 1/2 vån trähus med grå stående locklistpanel. Sadeltak med l-kupigt rött tegel.

1973 garage tillbyggt.





Hemmansägaren 15
Plantskolevägen 30

Byggnadsår 1934, arkitekt E Engström, uppfört genom Småstugebyrån. Typhus XV.

1 1/2 vån trähus med grå stående locklistpanel.
Sadeltak med l-kupigt rött tegel.



Hemmansägaren 16
Plantskolevägen 32

Byggnadsår 1934, arkitekt E Engström, uppfört genom Småstugebyrån. Typhus XV.

1 1/2 vån trähus med grå stående locklistpanel.
Sadeltak med l-kupigt rött tegel.



Hemmansägaren 17
Plantskolevägen 34, Hemmansvägen 35

Byggnadsår 1933, arkitekt E Engström, uppfört genom Småstugebyrån. Typhus XV.

1 1/2 vån trähus med gul stående locklistpanel.
Sadeltak med l-kupigt rött tegel.

1945 och 1959 om- och tillbyggnad.



Hemmansägaren 18
Hemmansvägen 33

Byggnadsår 1934, arkitekt E Engström, uppfört genom Småstugebyrån. Typhus XV.

1 1/2 vån trähus med gul stående locklistpanel.
Sadeltak med l-kupigt rött tegel.



Hemmansägaren 19
Hemmansvägen 31

Byggnadsår 1933, arkitekt E Engström, uppfört genom Småstugebyrån. Typhus XV.

1 1/2 vån trähus med grå stående locklistpanel.
Sadeltak med l-kupigt rött tegel.

1973 tillbyggd veranda m m.



Hemmansägaren 20
Hemmansvägen 29

Byggnadsår 1933, arkitekt E Engström, uppfört genom Småstugebyrån. Typhus XV.

1 1/2 vån trähus med grå eternit. Sadeltak med l-kupigt rött tegel.

1965 fasadbeklädnad.

Hemmansägaren 21
Hemmansvägen 27

Byggnadsår 1933, arkitekt E Engström, uppfört genom Småstugebyrån. Typhus XV.

1 1/2 vån trähus med vit plastpanel. Sadeltak med l-kupigt rött tegel.

1972 fasadbeklädnad.



Hemmansägaren 22
Hemmansvägen 25

Byggnadsår 1933, arkitekt E Engström, uppfört genom Småstugebyrån. Typhus XV.

1 1/2 vån trähus med skarpt gul stående locklistpanel. Sadeltak med l-kupigt rött tegel.



Hemmansägaren 23
Hemmansvägen 23

Byggnadsår 1933, arkitekt E Engström, uppfört genom Småstugebyrån. Typhus XV.

1 1/2 vån trähus med grå stående locklistpanel. Sadeltak med l-kupigt rött tegel.



Hemmansägaren 24
Hemmansvägen 21

Byggnadsår 1933, arkitekt E Engström, uppfört genom Småstugebyrån. Typhus XV.

1 1/2 vån trähus med vit plastpanel. Sadeltak med l-kupigt rött tegel.



Hemmansägaren 25
Hemmansvägen 19

Byggnadsår 1933, arkitekt E Engström, uppfört genom Småstugebyrån. Typhus XV.

1 1/2 vån trähus med vit plastpanel. Sadeltak med l-kupigt rött tegel.

1971 fasadbeklädnad.



Hemmansägaren 26
Hemmansvägen 17

Byggnadsår 1934, arkitekt E Engström, uppfört genom Småstugebyrån. Typhus XV.

1 1/2 vån trähus med skarpt gul stående locklistpanel. Sadeltak med l-kupigt rött tegel.



Hemmansägaren 27
Hemmansvägen 15

Byggnadsår 1934, arkitekt E Engström, uppfört genom Småstugebyrån. Typhus XV.

1 1/2 vån trähus med gul stående locklistpanel. Sadeltak med l-kupigt rött tegel.

Ursprunglig karaktär.



Hemmansägaren 28
Hemmansvägen 13

Byggnadsår 1934, arkitekt E Engström, uppfört genom Småstugebyrån. Typhus XV.

1 1/2 vån trähus med vit lackpanel. Sadeltak med l-kupigt rött tegel.

1973 fasadbeklädnad.



Hemmansägaren 29
Hemmansvägen 11

Byggnadsår 1933, arkitekt E Engström, uppfört genom Småstugebyrån. Typhus XV.

1 1/2 vån trähus med gul stående locklistpanel. Sadeltak med l-kupigt rött tegel.

1974 tillbyggnad.



Hemmansägaren 30
Hemmansvägen 9

Byggnadsår 1933, arkitekt E Engström, uppfört genom Småstugebyrån. Typhus XV.

1 1/2 vån trähus med vit lackpanel. Sadeltak med l-kupigt rött tegel.



Hemmansägaren 31
Hemmansvägen 7

Byggnadsår 1933, arkitekt E Engström, uppfört genom Småstugebyrån. Typhus XV.

1 1/2 vån trähus med gul lackpanel. Sadeltak med l-kupigt rött tegel.

1963 2 vån tillbyggnad med altan mot gården.



Hemmansägaren 32
Hemmansvägen 5

Byggnadsår 1933, arkitekt E Engström, uppfört genom Småstugebyrån. Typhus XV.

1 1/2 vån trähus med gul stående locklistpanel. Sadeltak med l-kupigt rött tegel.

Hemmansägaren 33
Hemmansvägen 3

Byggnadsår 1933, arkitekt E Engström, uppfört genom Småstugebyrån. Typhus XV.

1 1/2 vån trähus med gul lackpanel. Sadeltak med l-kupigt rött tegel.

1974 fasadbeklädnad.



Hemmansägaren 34
Enskedevägen 59

Byggnadsår 1933, uppfört genom Småstugebyrån. Typhus XVI.

2 vån trähus med gul stående locklistpanel. Sadeltak med l-kupigt rött tegel.

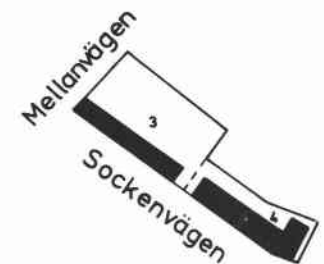
Tillbyggnad med balkong.



Hemmansägaren 35
Enskedevägen 57

Byggnadsår 1933, uppfört genom Småstugebyrån. Typhus XVI.

2 vån trähus med gul sprutputs. Sadeltak med l-kupigt rött tegel.



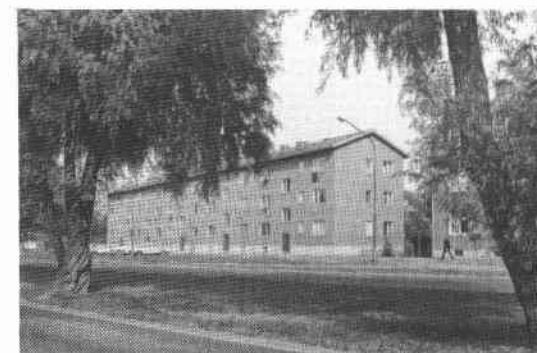
HÄLFTENBRUKET

Hälftenbruket 3
Sockenvägen 413-419 A

Byggnadsår 1942, arkitekt G Thunvall, uppfört av Fastighetsföreningen Hälftenbruket.

3 vån flerfamiljshus med rosa slätputs. Sadeltak med l-kupigt tegel.

1972 fasadrenovering.

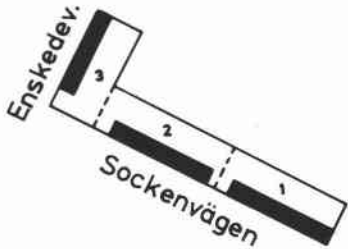




Hälfstenbruket 4
Sockenvägen 421-425

Byggnadsår 1911, arkitekt G E Pettersson, uppfört av Fastighetsföreningen Framtiden.

2 1/2 vån flerfamiljshus med brun sprutputs. Brutet tak med valmade gavelspetsar och 2-kupigt rött tegel.



HÄRADS DOMAREN



Häradssdomaren 1
Sockenvägen 371-377

Byggnadsår 1939, arkitekt B Hedvall.

3 vån flerfamiljshus med gul sprutputs. Sadeltak med 1-kupigt rött tegel.



Häradssdomaren 2
Sockenvägen 363-369

Byggnadsår 1942, arkitekt A S Thunvall, uppfört av Fastighetsföreningen Häradssdomaren.

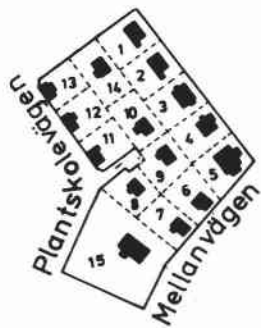
3 vån flerfamiljshus med gul slätputs. Sadeltak med 1-kupigt rött tegel.



Häradssdomaren 3
Enskedevägen 81-85

Byggnadsår 1939, arkitekt G Wallen.

3 vån flerfamiljshus med brun och gul sprutputs. Sadeltak med 1-kupigt rött tegel.



HÖBÄRGNINGEN

Höbärningen 1 Margaretavägen 58

Byggnadsår 1909, arkitekt C A Danielsson, uppfört genom AB Hem på landet. Typhus VIII.

1 1/2 vån trähus med röd panel på förvandring. Sadeltak med 2-kupigt rött tegel.

Ursprunglig karaktär.



Höbärningen 2 Margaretavägen 60

Byggnadsår 1909, arkitekt C A Danielsson, uppfört genom AB Hem på landet. Typhus VIII.

1 1/2 vån trähus med röd panel på förvandring. Sadeltak med 2-kupigt rött tegel.

Ursprunglig karaktär.



Höbärningen 3 Margaretavägen 62

Byggnadsår 1910, uppfört av AB Hem på landet.

1 1/2 vån trähus med gul liggande fasspantpanel. Sadeltak med 2-kupigt rött tegel.

1968 tillbyggd altan.



Höbärningen 4 Margaretavägen 64

Byggnadsår 1910, arkitekt E Fläidén.

1 1/2 vån hus med brun spritputs. Sadeltak med 2-kupigt rött tegel.



Höbärningen 5 Margaretavägen 66

Byggnadsår 1909, arkitekt O Nyström, uppfört genom AB Hem på landet.

1 1/2 vån hus med vit spritputs. Brutet tak med 2-kupigt rött tegel.



Höbärgningen 6
Mellanvägen 4

Byggnadsår 1933, arkitekt E Engström, uppfört genom Småstugebyrån. Typhus XV.

1 1/2 vån trähus med gul stående locklistpanel.
Sadeltak med l-kupigt rött tegel.



Höbärgningen 7
Mellanvägen 6

Byggnadsår 1933, arkitekt E Engström, uppfört genom Småstugebyrån. Typhus XV.

1 1/2 vån trähus med ljusgul stående locklistpanel.
Sadeltak med l-kupigt rött tegel.

Ursprunglig karaktär.



Höbärgningen 8
Plantskolevägen 45

Byggnadsår 1934, arkitekt E Engström, uppfört genom Småstugebyrån. Typhus XV.

1 1/2 vån trähus med gul stående locklistpanel.
Sadeltak med l-kupigt rött tegel.

Ursprunglig karaktär.



Höbärgningen 9
Plantskolevägen 43

Byggnadsår 1933, arkitekt E Engström, uppfört genom Småstugebyrån. Typhus XV.

1 1/2 vån trähus med grå stående locklistpanel.
Sadeltak med l-kupigt rött tegel.

Ursprunglig karaktär.



Höbärgningen 10
Plantskolevägen 41

Byggnadsår 1933, arkitekt E Engström, uppfört genom Småstugebyrån. Typhus XV.

1 1/2 vån trähus med grå stående locklistpanel.
Sadeltak med l-kupigt rött tegel.

Ursprunglig karaktär.



Höbärgningen 11
Plantskolevägen 39

Byggnadsår 1933, arkitekt E Engström, uppfört genom Småstugebyrån. Typhus XV.

1 1/2 vån trähus med gul stående locklistpanel.
Sadeltak med l-kupigt rött tegel.

Ursprunglig karaktär.



Höbärgningen 12
Plantskolevägen 37

Byggnadsår 1933, arkitekt E Engström, uppfört genom Småstugebyrån. Typhus XV.

1 1/2 vån trähus med gul stående locklistpanel.
Sadeltak med l-kupigt rött tegel.

1959 tillbyggd altan.



Höbärgningen 13
Plantskolevägen 35

Byggnadsår 1934, arkitekt E Engström, uppfört genom Småstugebyrån. Typhus XV.

1 1/2 vån trähus med grå eternit. Sadeltak med l-kupigt rött tegel.

1960 fasadbeklädnad.



Höbärgningen 14
Handelsvägen 33

Byggnadsår 1933, arkitekt E Engström, uppfört genom Småstugebyrån. Typhus XV.

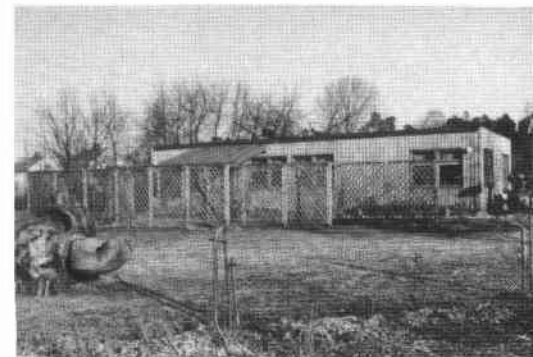
1 1/2 vån trähus med brun stående locklistpanel.
Sadeltak med l-kupigt rött tegel.



Höbärgningen 15
Mellanvägen 8

Byggnadsår 1971, arkitekt K Abrahamsson.

Lekskola. 1 vån trähus med tryckimpregnerad stående panel. Plantak.



HÖGAFFELN

Högaffeln 3
Nynäsvägen 310

Byggnadsår 1909, arkitekt R Arborelius, uppfört genom AB Stockholms Trädgårdsstäder.

3 vån bostads- och affärshus av tegel med grå slätputs. Brutet tak med 2-kupigt rött tegel.

Foto. Se Högaffeln 4.



Stora Gungans Väg

Högaffeln 4
Nynäsvägen 312

Byggnadsår 1909, arkitekt R Arborelius, uppfört genom AB Stockholms Trädgårdsstäder.

3 vån bostads- och affärshus av tegel med grå slätputs. Brutet tak med 2-kupigt rött tegel.



Högaffeln 5
Nynäsvägen 314

Byggnadsår 1912.

2 1/2 vån bostads- och affärshus med röd slät- och spritputs. Brutet tak med 2-kupigt rött tegel.

Ursprunglig karaktär.

Högaffeln 6
Nynäsvägen 316

Byggnadsår 1926, arkitekt E Engström, uppfört genom Egnahemsbyrån.

2 1/2 vån bostadshus med grå och brun sprutputs. Brutet tak med 2-kupigt rött tegel.

Foto. Se Högaffeln 7.



Högaffeln 7
Nynäsvägen 318

Byggnadsår 1925, arkitekt E Engström.

2 1/2 vån bostads- och affärshus med grå sprutputs. Brutet tak med 2-kupigt rött tegel.



Högaffeln 8
Nynäsvägen 320-322

Byggnadsår 1912, arkitekt G E Pettersson.

2 1/2 vån bostads- och affärshus av trä med gul sprutputs. Brutet tak med 2-kupigt rött tegel.



Högaffeln 9
Stora Gungans väg 5

Byggnadsår 1913, arkitekt A Andersson.

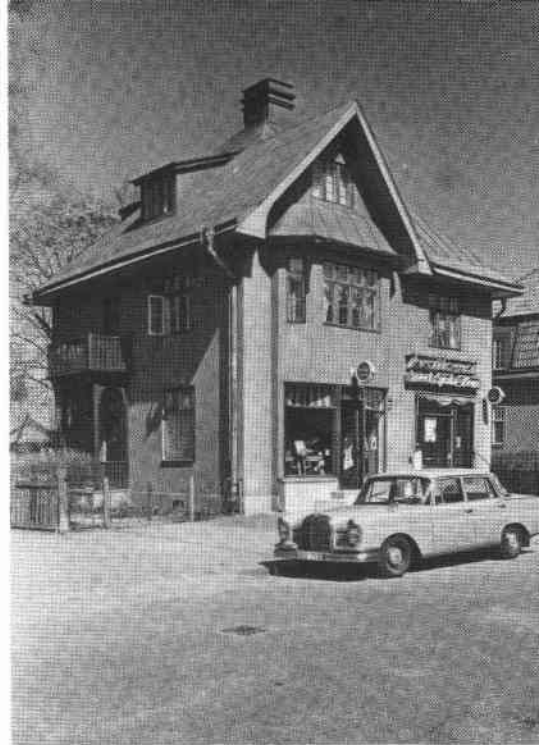
2 vån hus med grå spritputs. Brutet valmtak med 2-kupigt rött tegel.

Ursprunglig karaktär.

Högaffeln 10
Stora Gungans väg 3

Byggnadsår 1908, arkitekt F Svensson.

2 1/2 vån bostads- och affärshus med grå sprutputs.
Sadeltak med grön plåt.



Högaffeln 11
Stockholmsvägen 17, Stora Gungans väg 1

Byggnadsår 1910, arkitekt G E Pettersson.

2 1/2 vån affärs- och bostadshus med rosa spritputs.
Brutet och valmat tak med 2-kupigt rött tegel.



Högaffeln 12
Stockholmsvägen 15

Byggnadsår 1911.

2 1/2 vån flerfamiljshus med gul spritputs och
liggande gul fasspäntpanel. Sadeltak med 2-kupigt
rött tegel.

Ursprunglig karaktär.



Högaffeln 13-16
Stockholmsvägen 7-13

Byggnadsår 1909-1910, arkitekt G E Pettersson.

2 vån flerfamiljshus av trä med reveteringstegel
och brun spritputs. Sadeltak med 2-kupigt rött
tegel.

4 sammanbyggda hus.



Högaffeln 17-18
Stockholmsvägen 3-5

Byggnadsår 1912, arkitekt G E Pettersson.

2 1/2 vån flerfamiljshus med röd slammad puts.
Sadeltak med 2-kupigt rött tegel.

2 sammanbyggda hus. Ursprunglig karaktär.



Högaffeln 19
Nynäsvägen 306-308

Byggnadsår 1928, arkitekt E Engström.

3 vån bostads- och affärshus med rödbrun slätputs.
Valmat sadeltak med l-kupigt rött tegel.

Ursprunglig karaktär.



HÖSKULLEN

Höskullen 1
Sockenvägen 407

Byggnadsår 1933, arkitekt E Engström, uppfört genom Småstugebyrån. Typhus XV.

1 1/2 vån trähus med ljusgrön stående locklistpanel.
Sadeltak med l-kupigt rött tegel.



Höskullen 2
Sockenvägen 405

Byggnadsår 1933, arkitekt E Engström, uppfört genom Småstugebyrån. Typhus XV.

1 1/2 vån trähus med ljusgrön locklistpanel.
Sadeltak med l-kupigt rött tegel.

Ursprunglig karaktär.



Höskullen 3
Sockenvägen 403

Byggnadsår 1934, arkitekt E Engström, uppfört genom Småstugebyrån. Typhus XV.

1 1/2 vån trähus med gulgrön locklistpanel.
Sadeltak med l-kupigt rött tegel.



Höskullen 4
Sockenvägen 401, Handelsvägen 43

Byggnadsår 1934, arkitekt E Engström, uppfört genom Småstugebyrån. Typhus XV.

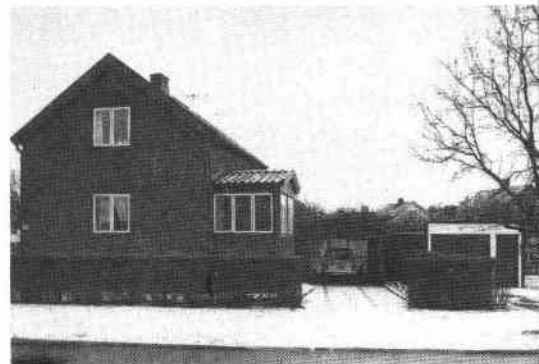
1 1/2 vån trähus med brun locklistpanel.
Sadeltak med l-kupigt rött tegel.



Höskullen 5
Handelsvägen 41

Byggnadsår 1933, arkitekt E Engström, uppfört genom Småstugebyrån. Typhus XV.

1 1/2 vån trähus med mörkbrun stående locklistpanel. Sadeltak med l-kupigt rött tegel.



Höskullen 6
Handelsvägen 39

Byggnadsår 1934, arkitekt E Engström, uppfört genom Småstugebyrån. Typhus XV.

1 1/2 vån trähus med grön stående locklistpanel. Sadeltak med l-kupigt rött tegel.



Höskullen 7
Plantskolevägen 44

Byggnadsår 1934, arkitekt E Engström, uppfört genom Småstugebyrån. Typhus XV.

1 1/2 vån trähus med vit stående locklistpanel. Sadeltak med l-kupigt rött tegel.

1970 tillbyggd veranda.



Höskullen 8
Plantskolevägen 46

Byggnadsår 1934, arkitekt E Engström, uppfört genom Småstugebyrån. Typhus XV.

1 1/2 vån trähus med vit eternit. Sadeltak med l-kupigt rött tegel.



Höskullen 9
Plantskolevägen 48

Byggnadsår 1934, arkitekt E Engström, uppfört genom Småstugebyrån. Typhus XV.

1 1/2 vån trähus med vit stående locklistpanel. Sadeltak med l-kupigt rött tegel.



Höskullen 10
Plantskolevägen 50

Byggnadsår 1934, arkitekt E Engström, uppfört genom Småstugebyrån. Typhus XV.

1 1/2 vån trähus med ljusgrön stående locklistpanel. Sadeltak med l-kupigt rött tegel.

1946 tillbyggd altan.

